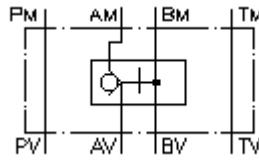


**Rückschlag-Ventil, entsperrb. NG 10  
(Zwischenplatte) in A+B  
KR-012**



IMAV-Hydraulik GmbH  
Breite Strasse 10  
D-40670 Meerbusch (Osterath)  
Telefon +49 (0)2159 - 9188.0  
Telefax +49 (0)2159 - 4242  
E-mail: [info@imav.com](mailto:info@imav.com)  
Internet: <http://www.imav.com>

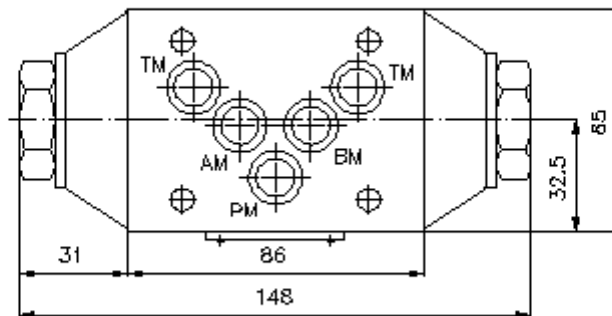
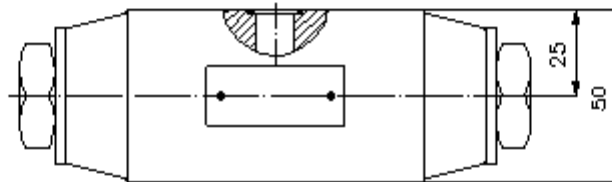
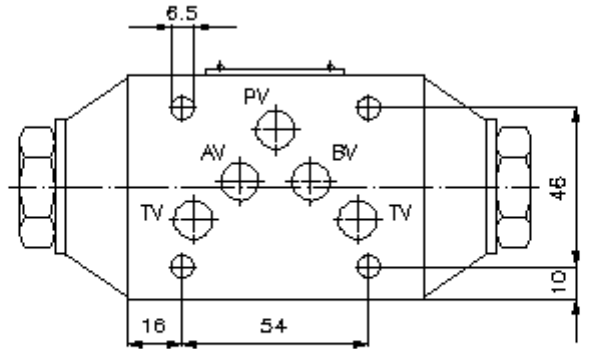
 **Symbol:**



**Nenndruck:**  
350 bar

**Nennstrom:**  
100 l/min.

**IZ-130-400-00**  
(Änderungen vorbehalten!)



**Rückschlag-Ventil, entsperrb. NG 10  
(Zwischenplatte) in A+B  
KR-012**



IMAV-Hydraulik GmbH  
Breite Strasse 10  
D-40670 Meerbusch (Osterath)  
Telefon +49 (0)2159 - 9188.0  
Telefax +49 (0)2159 - 4242  
E-mail: [info@imav.com](mailto:info@imav.com)  
Internet: <http://www.imav.com>

**IZ-130-400-00**  
(Änderungen vorbehalten!)

**Bestell-Beispiel:**

KR    -    012  
|        |  
**A**      **B**

**Typen-Schlüssel:**

**A** **Geräteausführung**  
entsperrbares Rückschlag-Ventil  
mit Lochbild DIN 24340 Form A  
Zwischenplattenbauweise

**B** **Ausführungsfunktion**  
012 = Wechsel-Rückschlagventil im "B"  
Kanal

**Technische Daten:**

**Nenndruck:** 350 bar  
**Nennstrom:** 100 l/min  
**Gewicht:** 2,9 kg  
**Temperaturbereich:** -20°C bis 70°C  
**Druckmittel:** HL-Hydrauliköl nach DIN 51524 T1 (ISO TC 131)  
**Dichtung:** wahlweise Buna (NBR) oder Viton (FPM)  
**Zum Lieferumfang gehören:** Zum Lieferumfang gehören  
5 St. O-Ring 12,42 x 1,78  
**Vorsteuerverhältnis:** ca. 1 : 3,4  
**Öffnungsdruck:** 1 bar (andere Öffnungsdrücke auf Anfrage)