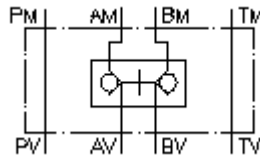


**Rückschlag-Ventil, entsperrb. NG 10
(Zwischenplatte) in B
KR-014**



IMAV-Hydraulik GmbH
Breite Strasse 10
D-40670 Meerbusch (Osterath)
Telefon +49 (0)2159 - 9188.0
Telefax +49 (0)2159 - 4242
E-mail: info@imav.com
Internet: <http://www.imav.com>

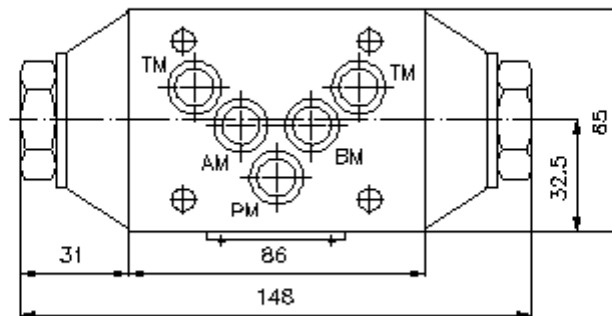
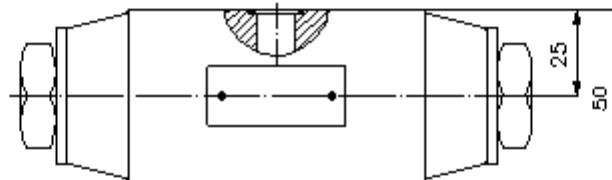
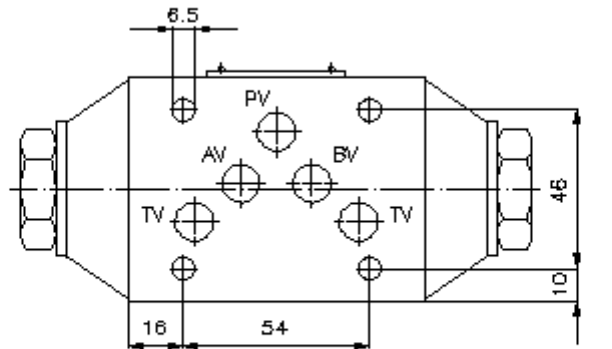
 **Symbol:**



Nenndruck:
350 bar

Nennstrom:
100 l/min.

IZ-130-402-00
(Änderungen vorbehalten!)



**Rückschlag-Ventil, entsperrb. NG 10
(Zwischenplatte) in B
KR-014**



IMAV-Hydraulik GmbH
Breite Strasse 10
D-40670 Meerbusch (Osterath)
Telefon +49 (0)2159 - 9188.0
Telefax +49 (0)2159 - 4242
E-mail: info@imav.com
Internet: <http://www.imav.com>

IZ-130-402-00
(Änderungen vorbehalten!)

Bestell-Beispiel:

KR - 014
| |
A **B**

Typen-Schlüssel:

A **Geräteausführung**
entsperrbares Rückschlag-Ventil
mit Lochbild DIN 24340 Form A
Zwischenplattenbauweise

B **Ausführungsfunktion**
014 = Wechsel-Rückschlagventil im "A+B"
Kanal

Technische Daten:

Nenndruck: 350 bar
Nennstrom: 100 l/min
Gewicht: 2,9 kg
Temperaturbereich: -20°C bis 70°C
Druckmittel: HL-Hydrauliköl nach DIN 51524 T1 (ISO TC 131)
Dichtung: wahlweise Buna (NBR) oder Viton (FPM)
Zum Lieferumfang gehören: Zum Lieferumfang gehören
5 St. O-Ring 12,42 x 1,78
Vorsteuerverhältnis: ca. 1 : 3,4
Öffnungsdruck: 1 bar (andere Öffnungsdrücke auf Anfrage)