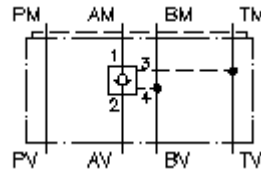


**Rückschlag-Ventil, entsperrbar NG 6
(Zwischenplatte) in A (entlüft.n.T)
RHEVZ-06S-A/..**



Symbol:



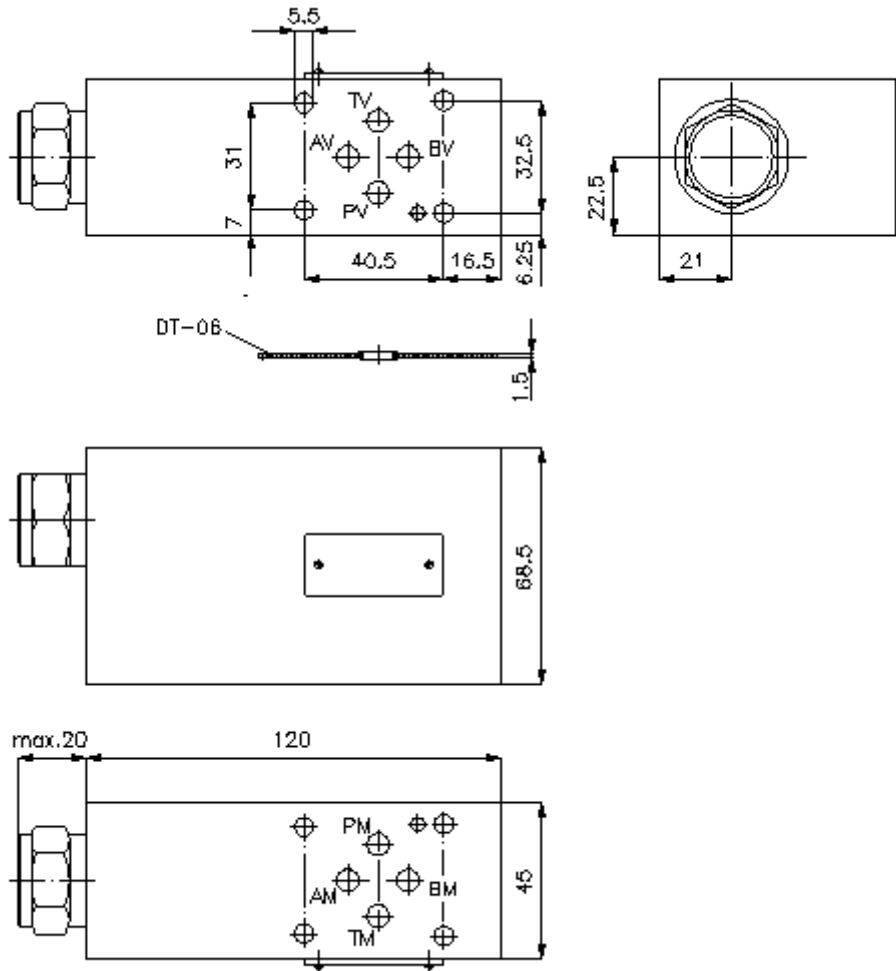
Nenndruck:
350 bar

Nennstrom:
60 l/min.



IMAV-Hydraulik GmbH
Breite Strasse 10
D-40670 Meerbusch (Osterath)
Telefon +49 (0)2159 - 9188.0
Telefax +49 (0)2159 - 4242
E-mail: info@imav.com
Internet: <http://www.imav.com>

IZ-135-250-00
(Änderungen vorbehalten!)



**Rückschlag-Ventil, entsperrbar NG 6
(Zwischenplatte) in A (entlüft.n.T)
RHEVZ-06S-A/..**



IMAV-Hydraulik GmbH
Breite Strasse 10
D-40670 Meerbusch (Osterath)
Telefon +49 (0)2159 - 9188.0
Telefax +49 (0)2159 - 4242
E-mail: info@imav.com
Internet: <http://www.imav.com>

IZ-135-250-00
(Änderungen vorbehalten!)

Bestell-Beispiel:

RHEVZ - 06S - A / 30
| | | |
A **B** **C** **D**

Typen-Schlüssel:

- | | |
|---|--|
| <p>A Geräteausführung
entsperrbares Rückschlag-Ventil
mit Lochbild DIN 24340 Form A
Zwischenplattenbauweise
Federraum entlüftet</p> <p>B Baugröße und Werkstoff
06S = Stahl (9SMnPb28K bzw. GGG-40)</p> | <p>C Ausführung
A = in A wirkend</p> <p>D Öffnungsdruck des entsperrbaren
Rückschlagventils POCV-10.-..
10 = 0,7 bar
30 = 2,1 bar
60 = 4,1 bar</p> |
|---|--|

Technische Daten:

Nenndruck: 350 bar
Nennstrom: 60 l/min
Gewicht: 2,9 kg
Rückschlagventil: POCV-10.- siehe Massblatt - Nr.: [CC-220-101-00](#)
freie Durchflussrichtung: siehe Symbol
Zum Lieferumfang gehören: DT-06 = Dichtungsträger mit einvulkanisiertem O-Ring (Viton FPM)