

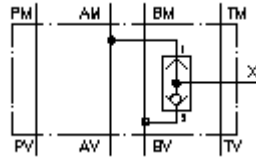
Wechsel-Rückschlag-Ventil NG 6 (Zwischenplatte) Anchl.X extern WRVZ-06.-CCB



IMAV-Hydraulik GmbH
Breite Strasse 10
D-40670 Meerbusch (Osterath)
Telefon +49 (0)2159 - 9188.0
Telefax +49 (0)2159 - 4242
E-mail: info@imav.com
Internet: <http://www.imav.com>



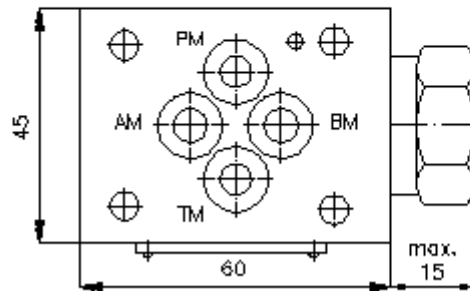
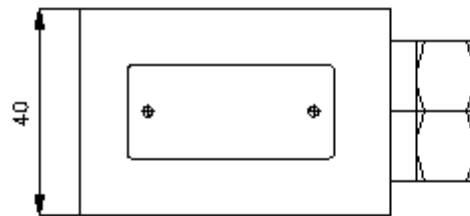
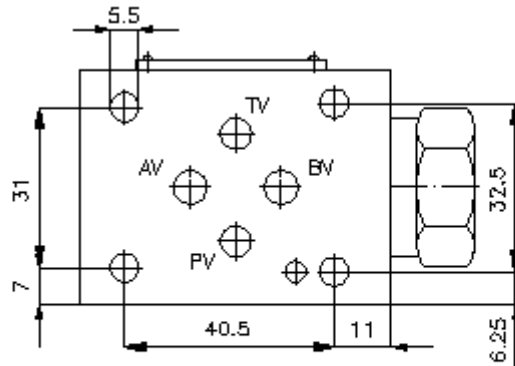
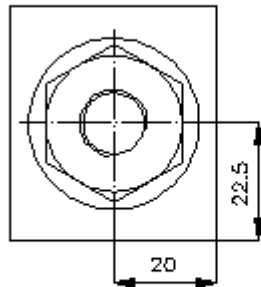
Symbol:



Nenndruck:
350 bar

IZ-160-250-00
(Änderungen vorbehalten!)

Anschluss
"X"
G 1/4"



**Wechsel-Rückschlag-Ventil NG 6
(Zwischenplatte) Anschl.X extern
WRVZ-06.-CCB**



IMAV-Hydraulik GmbH
Breite Strasse 10
D-40670 Meerbusch (Osterath)
Telefon +49 (0)2159 - 9188.0
Telefax +49 (0)2159 - 4242
E-mail: info@imav.com
Internet: <http://www.imav.com>

IZ-160-250-00
(Änderungen vorbehalten!)

Bestell-Beispiel:

WRVZ - 06S - CCB
| | |
A **B** **C**

Typen-Schlüssel:

A **Geräteausführung**
Wechsel-Rückschlag-Ventil-Platte
mit Lochbild DIN 24340 Form A
Zwischenplattenbauweise

B **Baugröße und Werkstoff**
06A = Alu (F37)
06S = Stahl (9SMnPb28K bzw. GGG-40)

C **Ausführung**
CCB = Wechsel-Rückschlagventil BDSV-
10.-2-..

Technische Daten:

Nenndruck: 250 bar (A)
350 bar (S)

Gewicht: 0,5 / 1, 1 kg (A/S)

Wechsel-Rückschlagventil: BDSV-10.-2-.. siehe Massblatt-Nr.: CC-310-101-00

Dichtung: zum Lieferumfang gehören
4 St. O-Ring 9,25 x 1,78