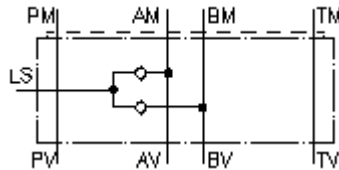


Wechsel-Rückschlag-Ventil NG 6 (Zwischenplatte) v.A+B ext.n.LS RLSZ-06.-B02



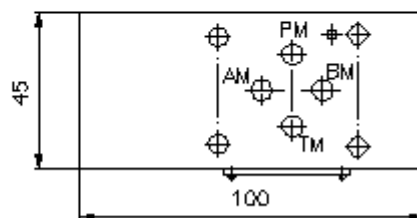
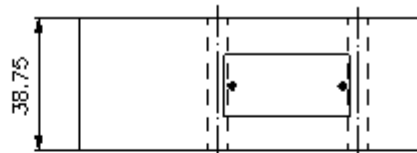
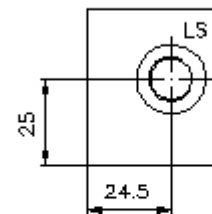
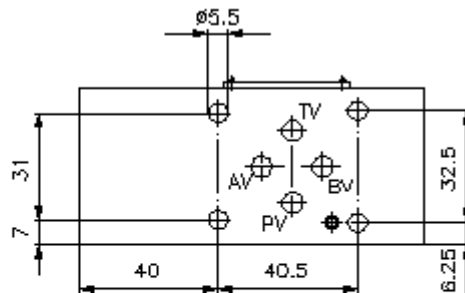
Symbol:

Nenndruck:
350 bar



IMAV-Hydraulik GmbH
Breite Strasse 10
D-40670 Meerbusch (Osterath)
Telefon +49 (0)2159 - 9188.0
Telefax +49 (0)2159 - 4242
E-mail: info@imav.com
Internet: <http://www.imav.com>

IZ-170-200-00
(Änderungen vorbehalten!)



**Wechsel-Rückschlag-Ventil NG 6
(Zwischenplatte) v.A+B ext.n.LS
RLSZ-06.-B02**



IMAV-Hydraulik GmbH
Breite Strasse 10
D-40670 Meerbusch (Osterath)
Telefon +49 (0)2159 - 9188.0
Telefax +49 (0)2159 - 4242
E-mail: info@imav.com
Internet: <http://www.imav.com>

IZ-170-200-00
(Änderungen vorbehalten!)

Bestell-Beispiel:

RLSZ - 06A - B02
| | |
A **B** **C**

Typen-Schlüssel:

A **Geräteausführung**
Wechsel-Rückschlag-Ventil-Platte
mit Lochbild DIN 24340 Form A
für Load-Sensing
Zwischenplattenbauweise

B **Baugröße und Werkstoff**
06A = Alu (F37)
06S = Stahl (9SMnPb28K bzw. GGG-40)

C **Gewindeanschlussgröße**
B02 = G 1/4"

Technische Daten:

Hinweis: Durchgangsbohrungen: P, T, A, B : 6 mm

Nenndruck: 250 bar (A)
350 bar (S)

Gewicht: 0,5 / 1,4 kg (A/S)

Wechsel-Rückschlagventil: RKVE-04 siehe Massblatt-Nr.: IC-160-000-00

Zum Lieferumfang gehören: DT-06 = Dichtungsträger mit einvulkanisiertem O-Ring (Viton FPM)