

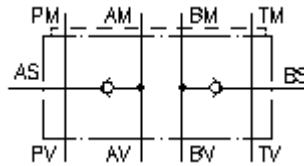
**Nachsaug-Ventil NG 6
(Zwischenplatte) G 1/2" extern
NSZ-06A-A+B**



IMAV-Hydraulik GmbH
Breite Strasse 10
D-40670 Meerbusch (Osterath)
Telefon +49 (0)2159 - 9188.0
Telefax +49 (0)2159 - 4242
E-mail: info@imav.com
Internet: <http://www.imav.com>



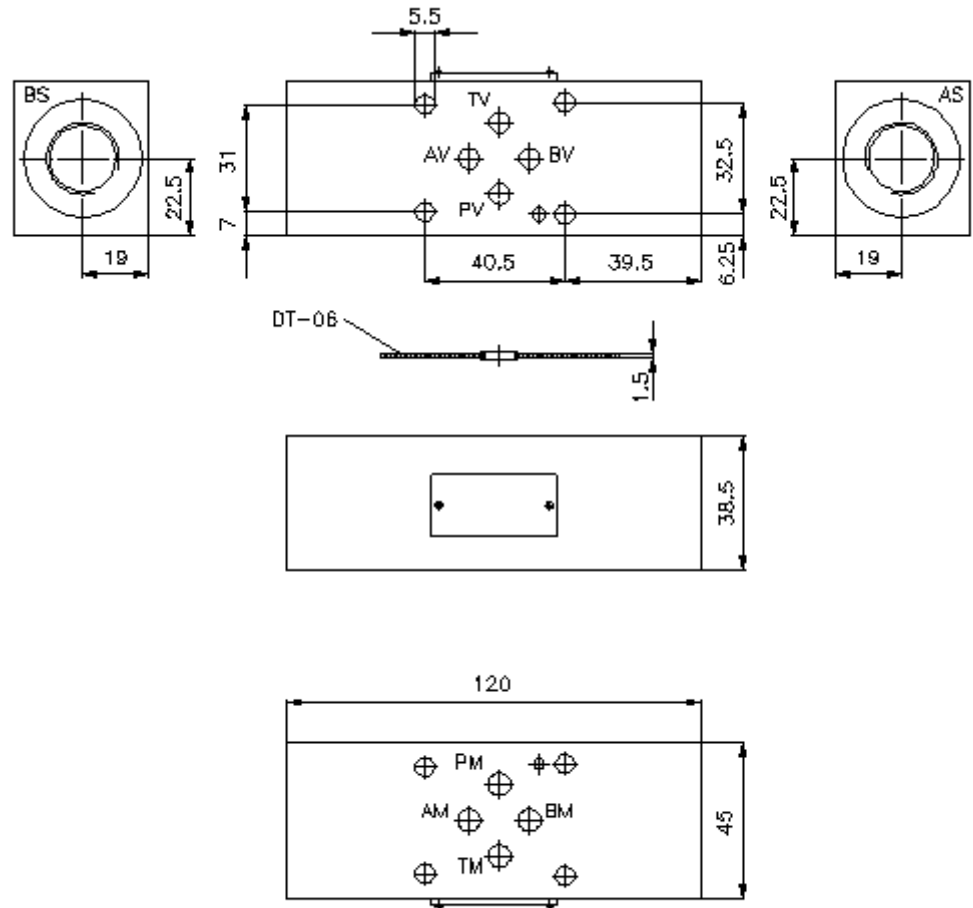
Symbol:



Nenndruck:
250 bar

Nennstrom:
30 l/min.

IZ-190-200-00
(Änderungen vorbehalten!)



**Nachsaug-Ventil NG 6
(Zwischenplatte) G 1/2" extern
NSZ-06A-A+B**



IMAV-Hydraulik GmbH
Breite Strasse 10
D-40670 Meerbusch (Osterath)
Telefon +49 (0)2159 - 9188.0
Telefax +49 (0)2159 - 4242
E-mail: info@imav.com
Internet: <http://www.imav.com>

IZ-190-200-00
(Änderungen vorbehalten!)

Bestell-Beispiel:

NSZ - 06A - A+B
| | |
A **B** **C**

Typen-Schlüssel:

A **Geräteausführung**
Nachsaug-Ventil
mit Lochbild DIN 24340 Form A
Zwischenplattenbauweise

B **Baugröße und Werkstoff**
06A = Alu (F37)

C **Ausführung**
A+B = in A und B wirkend

Technische Daten:

Nenndruck: 250 bar

Nennstrom: 30 l/min

Gewicht: 0,6 kg

Öffnungsdruck: ca. 0,5 bar

**Einbau-
Rückschlagventil:** RKVC-08 siehe Massblatt-Nr.: IC-210-000-00

**Zum Lieferumfang
gehören:** DT-06 = Dichtungsträger mit einvulkanisiertem O-Ring (Viton FPM)