

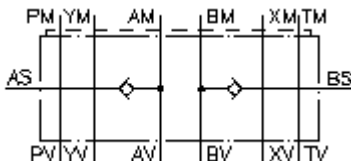
**Nachsaug-Ventil NG 25
(Zwischenplatte) G 1 1/2" extern
NSZ-25A-A+B**



IMAV-Hydraulik GmbH
Breite Strasse 10
D-40670 Meerbusch (Osterath)
Telefon +49 (0)2159 - 9188.0
Telefax +49 (0)2159 - 4242
E-mail: info@imav.com
Internet: <http://www.imav.com>



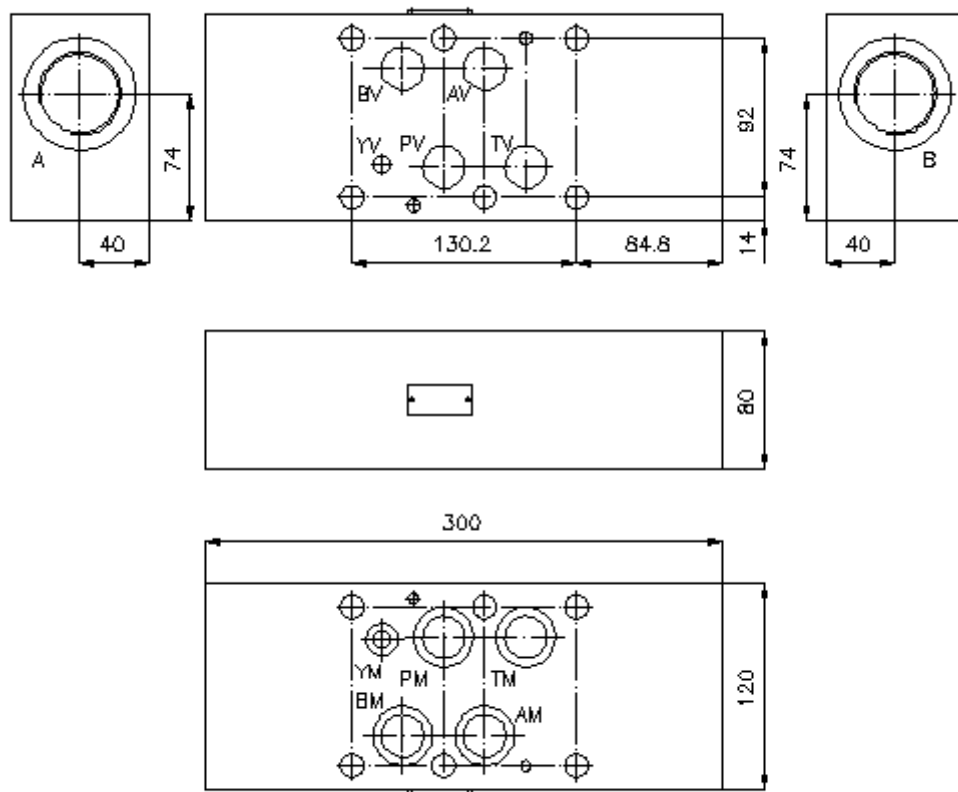
Symbol:



Nenndruck:
250 bar

Nennstrom:
240 l/min.

IZ-190-600-00
(Änderungen vorbehalten!)



**Nachsaug-Ventil NG 25
(Zwischenplatte) G 1 1/2" extern
NSZ-25A-A+B**



IMAV-Hydraulik GmbH
Breite Strasse 10
D-40670 Meerbusch (Osterath)
Telefon +49 (0)2159 - 9188.0
Telefax +49 (0)2159 - 4242
E-mail: info@imav.com
Internet: <http://www.imav.com>

IZ-190-600-00
(Änderungen vorbehalten!)

Bestell-Beispiel:

NSZ - 25A - A+B
| | |
A **B** **C**

Typen-Schlüssel:

A **Geräteausführung**
Nachsaug-Ventil
mit Lochbild DIN 24340 Form A
Zwischenplattenbauweise

B **Baugröße und Werkstoff**
25A = Alu (F37)

C **Ausführungsfunktion**
A+B = in A und B wirkend

Technische Daten:

Nenndruck: 250 bar
Nennstrom: 240 l/min
Gewicht: 7,1 kg
Öffnungsdruck: 0,2 - 0,3 bar
**Einbau-
Rückschlagventil:** RKVC-32 siehe Massblatt-Nr.: IC-210-000-00
Dichtung: zum Lieferumfang gehören
4 St. O-Ring 28,17 x 3,53
1 St. O-Ring 14,00 x 2,65