

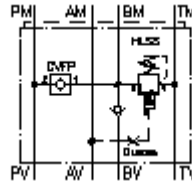
Differential-Pressenschaltung NG 10 (Zwischenplatte) in B DPSCZ-10.-B/..



IMAV-Hydraulik GmbH
Breite Strasse 10
D-40670 Meerbusch (Osterath)
Telefon +49 (0)2159 - 9188.0
Telefax +49 (0)2159 - 4242
E-mail: info@imav.com
Internet: <http://www.imav.com>



Symbol:

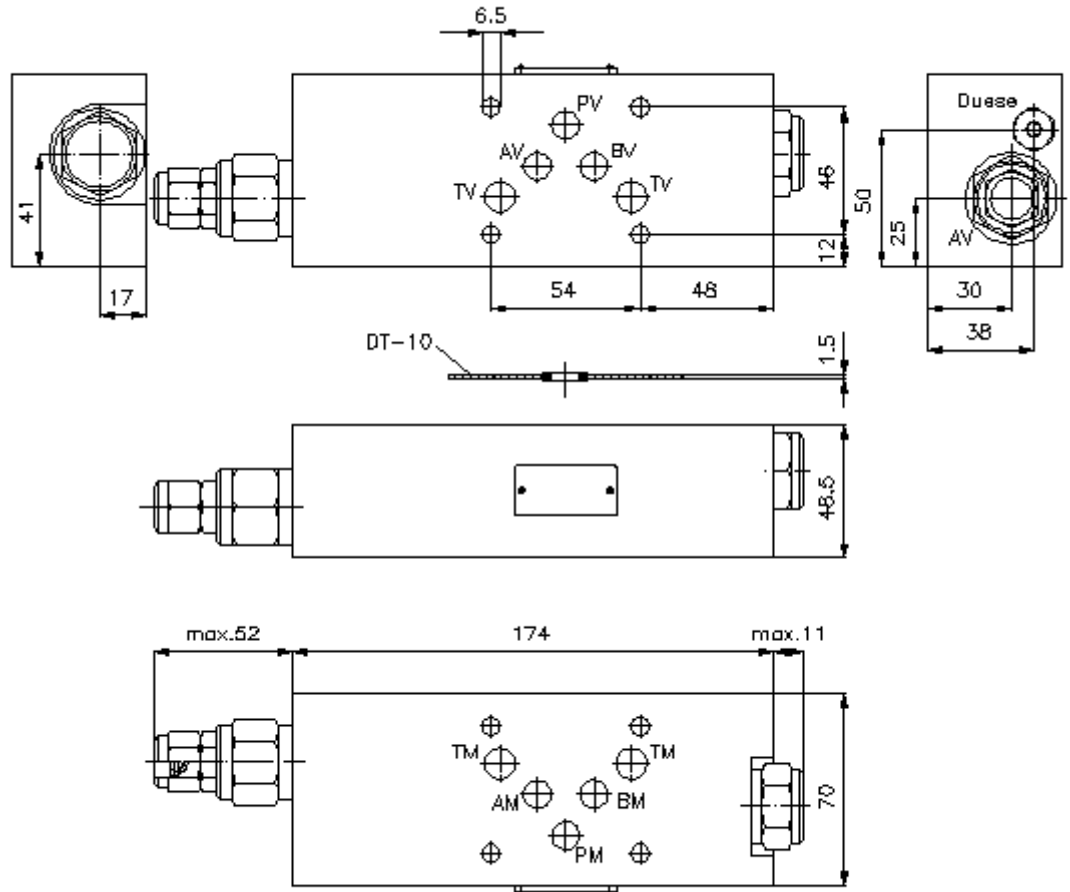


Nenndruck:
350 bar

Nennstrom:
100 l/min.

IZ-250-470-00

(Änderungen vorbehalten!)



Differential-Pressenschaltung NG 10 (Zwischenplatte) in B DPSCZ-10.-B/..



IMAV-Hydraulik GmbH
Breite Strasse 10
D-40670 Meerbusch (Osterath)
Telefon +49 (0)2159 - 9188.0
Telefax +49 (0)2159 - 4242
E-mail: info@imav.com
Internet: <http://www.imav.com>

IZ-250-470-00
(Änderungen vorbehalten!)

Bestell-Beispiel:

DPSCZ - 10A - B / 12
| | | |
A **B** **C** **D**

Typen-Schlüssel:

- | | |
|---|--|
| A Geräteausführung
Differentialschaltungs-Platte
mit Lochbild DIN 24340 Form A
Zwischenplattenbauweise | C Ausführungsfunktion
B = in B wirkend |
| B Baugröße und Werkstoff
10A = Alu (F37)
10S = Stahl (9SMnPb28K bzw. GGG-40) | D Druckeinstellbereich
Abschaltventil HLSV-10.-.. (AV)
12 = 17,2 - 83 bar
20 = 55,2 - 140 bar
40 = 151,7 - 276 bar |

Technische Daten:

- Hinweis:** Anschluss "A" muss mit Zylindervollfläche verbunden sein.
Das Abschaltventil muss mindestens 10 - 20% niedriger als der Systemdruck eingestellt sein.
z.B. Systemdruck = 60 bar; Abschaltventil = 50 bar = Druckeinstellung 12
- Nenndruck:** 250 bar (A)
350 bar (S)
- Nennstrom:** 100 l/min
- Gewicht:** 1,4 / 4,6 kg (A/S)
- Druckventil:** Druck-Abschalt-Einschraubventil
HLSV-10.-.. siehe Massblatt-Nr.: [CP-350-101-00](#)
- Rückschlagventil:** Rückschlag-Einschraubventil
CVFP-10.-.. siehe Massblatt-Nr.: [CC-110-101-00](#)
- Zum Lieferumfang gehören:** DT-10 = Dichtungsträger mit einvulkanisiertem O-Ring (Viton FPM)