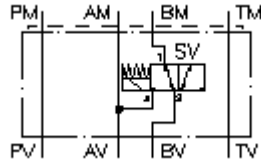


Differential-Pressenschaltung NG 6 (Zwischenplatte) DPSEZ-06S-B/.....



Symbol:



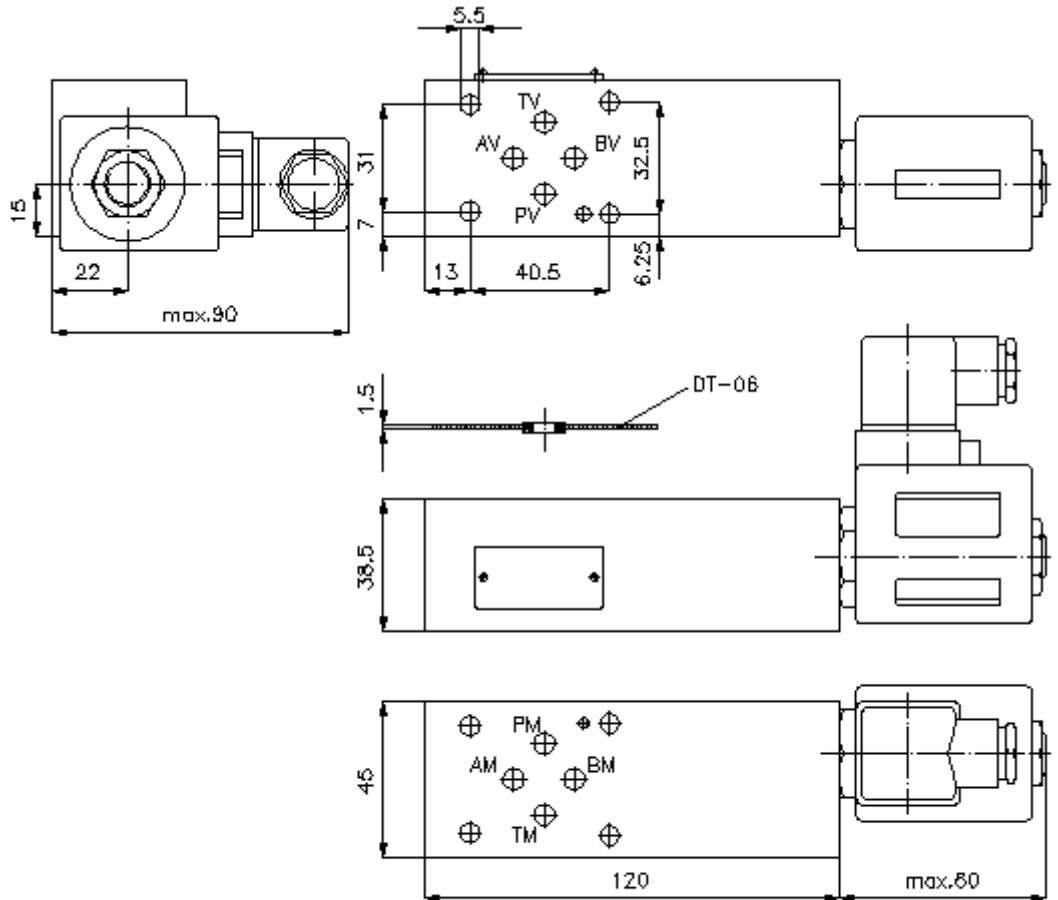
Nenndruck:
350 bar

Nennstrom:
25 l/min.



IMAV-Hydraulik GmbH
Breite Strasse 10
D-40670 Meerbusch (Osterath)
Telefon +49 (0)2159 - 9188.0
Telefax +49 (0)2159 - 4242
E-mail: info@imav.com
Internet: <http://www.imav.com>

IZ-270-200-00
(Änderungen vorbehalten!)



Differential-Pressenschaltung NG 6 (Zwischenplatte) DPSEZ-06S-B/.....



IMAV-Hydraulik GmbH
Breite Strasse 10
D-40670 Meerbusch (Osterath)
Telefon +49 (0)2159 - 9188.0
Telefax +49 (0)2159 - 4242
E-mail: info@imav.com
Internet: <http://www.imav.com>

IZ-270-200-00
(Änderungen vorbehalten!)

Bestell-Beispiel:

DPSEZ - 06S - B / 024D G H
| | | | | |
A **B** **C** **D** **E** **F**

Typen-Schlüssel:

- | | |
|---|---|
| <p>A Geräteausführung
Differentialschaltungs-Platte
mit Lochbild DIN 24340 Form A
Zwischenplattenbauweise</p> <p>B Baugröße und Werkstoff
06S = Stahl (9SMnPb28K bzw. GGG-40)</p> <p>C Ausführungsfunktion
B = in B wirkend</p> <p>D Versorgungsspannung
Gleichspannung:
012D = 12V DC
024D = 24V DC
Wechselspannung:
120A = 120V AC
240A = 240V AC
andere Spannungen auf Anfrage</p> | <p>E elektrischer Anschluss
G = Stecker nach DIN 43650 andere
Anschlussarten siehe Massblatt-Nr.: MS-
010-000-00</p> <p>F Ausführung
H = Hochdruckausführung nur bei SV11-
10.-3-..</p> |
|---|---|

Technische Daten:

- | | |
|----------------------------------|---|
| Hinweis: | Anschluss "A" muss mit Zylindervollfläche verbunden sein. |
| Nenndruck: | 250 bar (SV1)
350 bar (SV11) |
| Nennstrom: | 25 l/min |
| Gewicht: | 1,7 kg |
| Einschraubventil: | 3/2-Wege Magnet-Einschraubventil
SV1-10.-3-.. siehe Massblatt-Nr.: <u>MS-510-100-00</u> |
| Einschraubventil: | 3/2-Wege Magnet-Einschraubventil
SV11-10.-3-.. siehe Massblatt-Nr.: <u>MS-510-101-00</u> |
| Zum Lieferumfang gehören: | DT-06 = Dichtungsträger mit einvulkanisiertem O-Ring (Viton FPM) |