

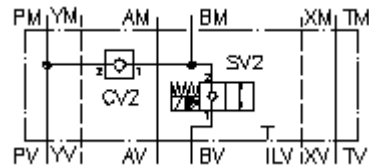
Differential-Pressenschaltung NG 25 (Zwischenplatte) DPSEZ-25.-B./.....



IMAV-Hydraulik GmbH
Breite Strasse 10
D-40670 Meerbusch (Osterath)
Telefon +49 (0)2159 - 9188.0
Telefax +49 (0)2159 - 4242
E-mail: info@imav.com
Internet: <http://www.imav.com>



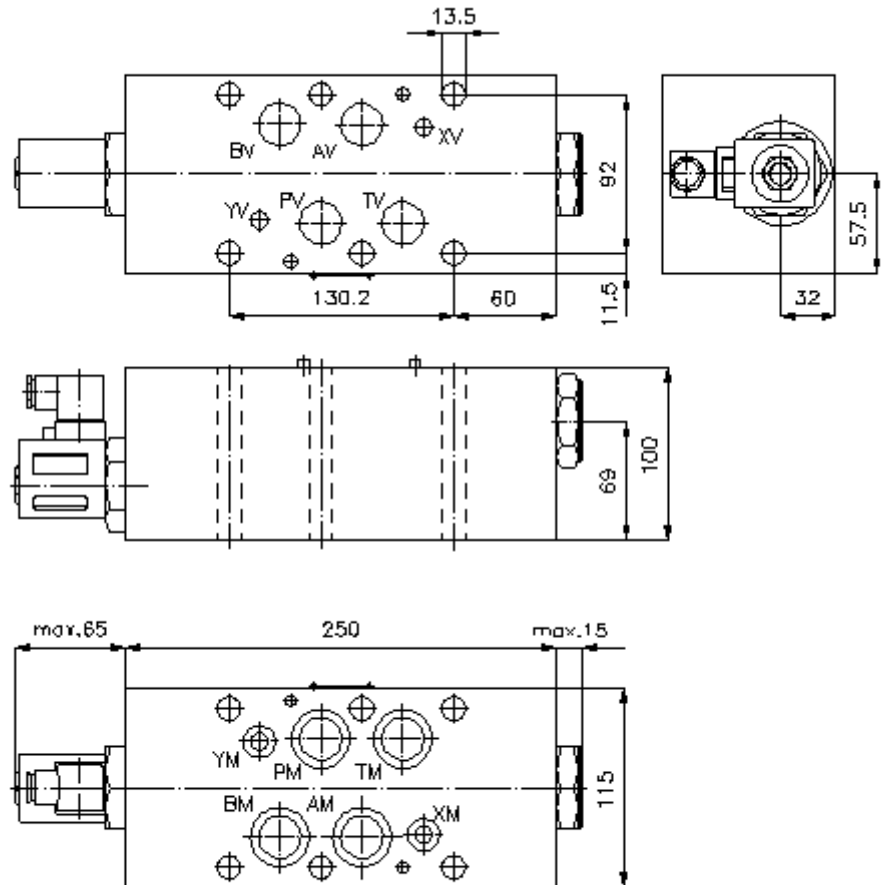
Symbol:



Nenndruck:
350 bar

Nennstrom:
450 l/min.

IZ-270-600-00
(Änderungen vorbehalten!)



Differential-Pressenschaltung NG 25 (Zwischenplatte) DPSEZ-25.-B./.....



IMAV-Hydraulik GmbH
Breite Strasse 10
D-40670 Meerbusch (Osterath)
Telefon +49 (0)2159 - 9188.0
Telefax +49 (0)2159 - 4242
E-mail: info@imav.com
Internet: <http://www.imav.com>

IZ-270-600-00
(Änderungen vorbehalten!)

Bestell-Beispiel:

DPSEZ - 25 A - B C / 024D G H
| | | | | | |
A B C D E F G

Typen-Schlüssel:

- | | |
|--|--|
| <p>A Geräteausführung
Differentialschaltungs-Platte
mit Lochbild DIN 24340 Form A
Zwischenplattenbauweise</p> <p>B Baugröße und Werkstoff
25A = Alu (F37)
25S = Stahl (9SMnPb28K bzw. GGG-40)</p> <p>C Ausführungsfunktion
B = in B wirkend</p> <p>D Grundeinstellung des Magnetventils
C = stromlos geschlossen
SV2-20.-C- siehe Massblatt-Nr.: <u>MS-240-200-00</u>
SV13-20.-C-... siehe Massblatt-Nr.: <u>MS-240-201-00</u>
0 = stromlos offen
SV3-20.-0- siehe Massblatt-Nr.: <u>MS-440-200-00</u>
SV13-20.-0-.. siehe Massblatt-Nr.: <u>MS-440-201-00</u></p> | <p>E Versorgungsspannung
Gleichspannung:
012D = 12V DC
024D = 24V DC
Wechselspannung:
120A = 120V AC
240A = 240V AC
andere Spannungen auf Anfrage</p> <p>F elektrischer Anschluss
G = Stecker nach DIN 43650 andere
Anschlussarten siehe Massblatt-Nr.: MS-
010-000-00</p> <p>G H = Hochdruckausführung (SV13)
gilt nur für Stahl-Ausführung</p> |
|--|--|

Technische Daten:

- | | |
|----------------------------------|--|
| Hinweis: | Anschluss "A" muss mit Zylindervollfläche verbunden sein. |
| Nenndruck: | 210 bar (A)
350 bar (S) |
| Nennstrom: | 450 l/min |
| Gewicht: | 7,4 / 20,3 kg (A/S) |
| Einschraubventil: | Rückschlag-Einschraubventil
CV2-20.-... siehe Massblatt-Nr.: <u>MC-150-200-00</u> |
| Zum Lieferumfang gehören: | 4 St. O-Ring 28,17 x 3,53
2 St. O-Ring 14,00 x 2,65 |