

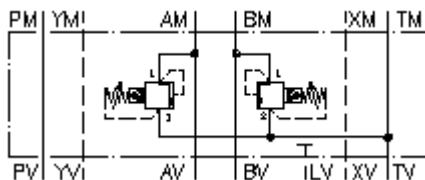
# Druckbegrenzungs-Ventil NG 25 (Zwischenplatte) in A+B nach T DBVZ-25.-A+B05./..



IMAV-Hydraulik GmbH  
Breite Strasse 10  
D-40670 Meerbusch (Osterath)  
Telefon +49 (0)2159 - 9188.0  
Telefax +49 (0)2159 - 4242  
E-mail: [info@imav.com](mailto:info@imav.com)  
Internet: <http://www.imav.com>



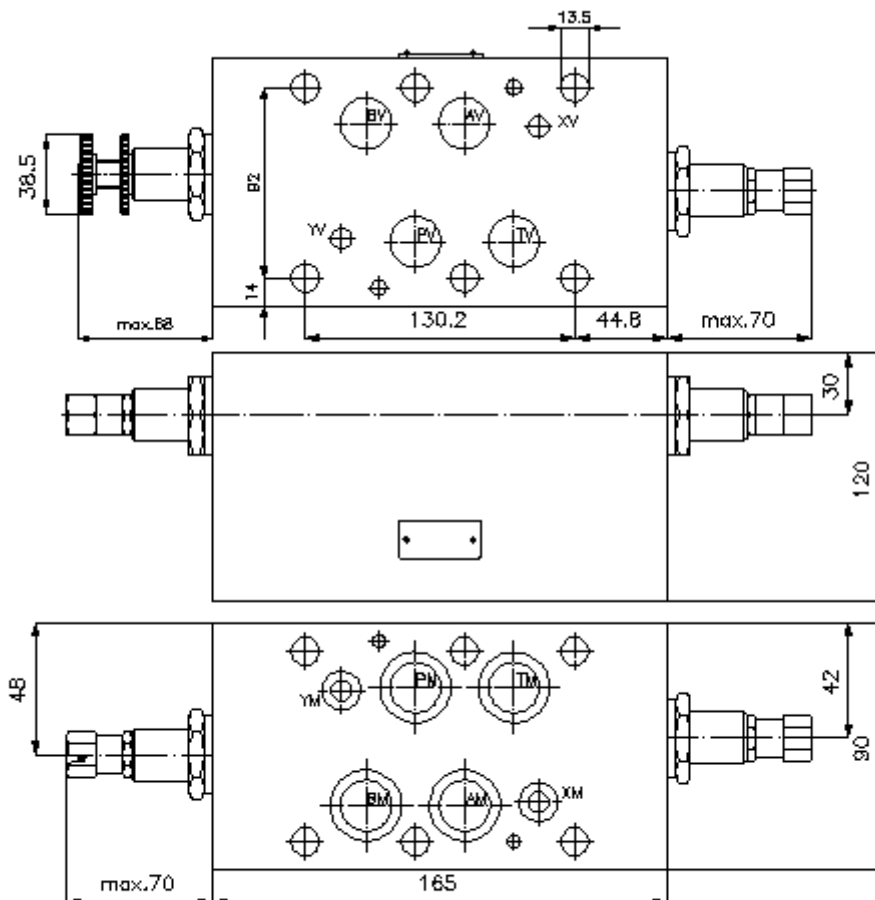
**Symbol:**



**Nenndruck:**  
350 bar

**Nennstrom:**  
300 l/min.

**IZ-420-600-00**  
(Änderungen vorbehalten!)



# Druckbegrenzungs-Ventil NG 25 (Zwischenplatte) in A+B nach T DBVZ-25.-A+B05./..



IMAV-Hydraulik GmbH  
Breite Strasse 10  
D-40670 Meerbusch (Osterath)  
Telefon +49 (0)2159 - 9188.0  
Telefax +49 (0)2159 - 4242  
E-mail: [info@imav.com](mailto:info@imav.com)  
Internet: <http://www.imav.com>

**IZ-420-600-00**

(Änderungen vorbehalten!)

## Bestell-Beispiel:

DBVZ - 25A - A+B 05 C / 30  
|        |        |        |        |        |  
**A**    **B**    **C**    **D**    **E**    **F**

## Typen-Schlüssel:

- |  |  |
|--|--|
| <p><b>A</b> <b>Geräteausführung</b><br/>Druckbegrenzungs-Ventil<br/>mit Lochbild DIN 24340 Form A<br/>Zwischenplattenbauweise</p> <p><b>B</b> <b>Baugröße und Werkstoff</b><br/>25A = Alu (F37)<br/>25S = Stahl (9SMnPb28K bzw. GGG-40)</p> <p><b>C</b> <b>Ausführungsfunktion</b><br/>A+B = in A und B wirkend</p> <p><b>D</b> <b>Druckbegrenzungsventil</b><br/>05 = RV5-16.-.. (vorgesteuert) siehe<br/>Massblatt-Nr.: <u>MP-170-161-00</u></p> | <p><b>E</b> <b>Einstellart</b><br/>C = Verschlusskappe<br/>K = Handrad</p> <p><b>F</b> <b>Druckstufen (RV5)</b><br/>03 = 3,4 - 21 bar<br/>20 = 6,9 - 138 bar<br/>35 = 17,2 - 241 bar<br/>50 = 34,5 - 350 bar</p> |
|--|--|

## Technische Daten:

- Nenndruck:** 250 bar (A)  
350 bar (S)
- Nennstrom:** 300 l/min
- Gewicht:** 8,2 / 22,4 kg (A/S)
- Druckbegrenzungsventil:** RV5-16.-.. siehe Massblatt-Nr.: MP-170-161-00
- Lieferumfang:** 4 St. O-Ring 28,17 x 3,53  
2 St. O-Ring 14,00 x 2,65