

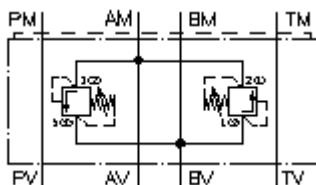
Doppel-Druckbegrenzungsventil NG 6 (Zwischenplatte) A nach B+B nach A DDBVZ-06.-01./..



IMAV-Hydraulik GmbH
Breite Strasse 10
D-40670 Meerbusch (Osterath)
Telefon +49 (0)2159 - 9188.0
Telefax +49 (0)2159 - 4242
E-mail: info@imav.com
Internet: <http://www.imav.com>



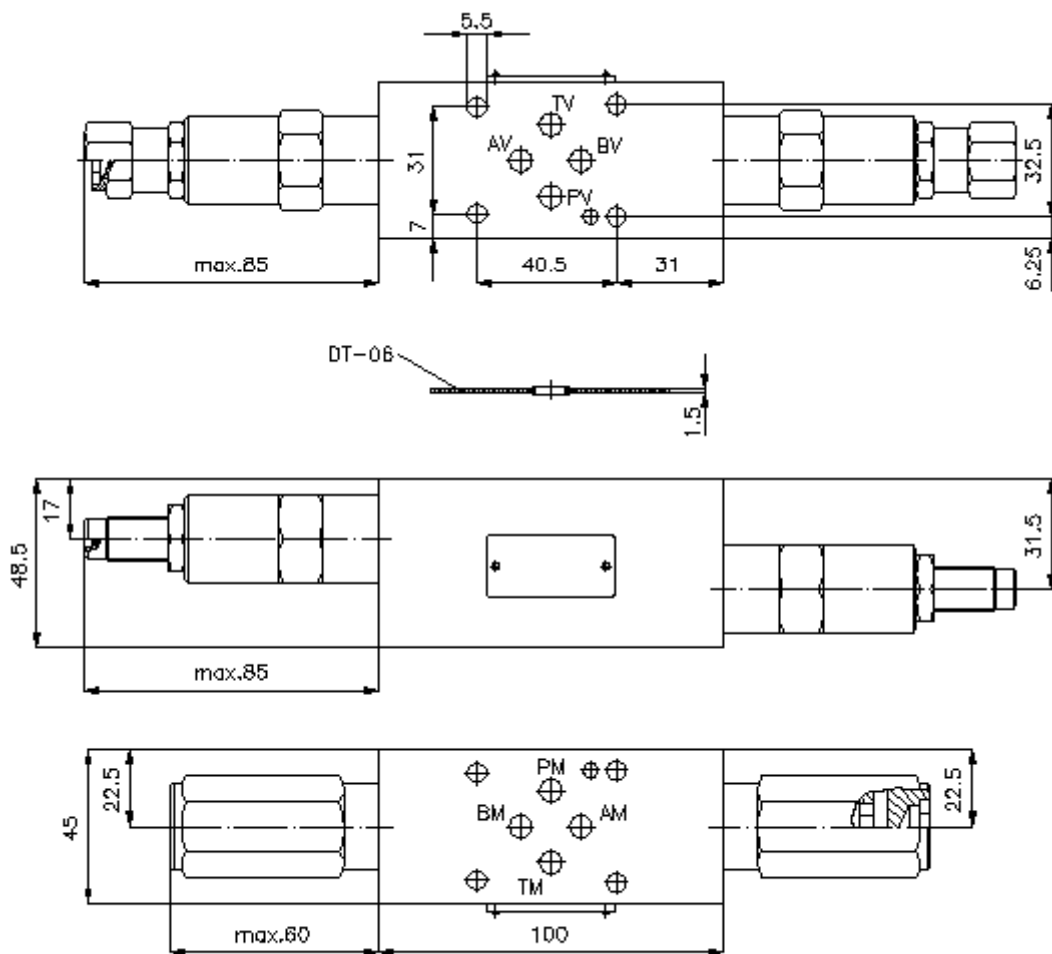
Symbol:



Nenndruck:
350 bar

Nennstrom:
75 l/min.

IZ-425-200-00
(Änderungen vorbehalten!)



Doppel-Druckbegrenzungsventil NG 6 (Zwischenplatte) A nach B+B nach A DDBVZ-06.-01./..



IMAV-Hydraulik GmbH
Breite Strasse 10
D-40670 Meerbusch (Osterath)
Telefon +49 (0)2159 - 9188.0
Telefax +49 (0)2159 - 4242
E-mail: info@imav.com
Internet: <http://www.imav.com>

IZ-425-200-00

(Änderungen vorbehalten!)

Bestell-Beispiel:

DDBVZ - 06A - 01 C / 18
| | | | |
A **B** **C** **D** **E**

Typen-Schlüssel:

- A** **Geräteausführung**
Doppel-Druckbegrenzungsventil
mit Lochbild DIN 24340 Form A
Zwischenplattenbauweise
- B** **Baugröße und Werkstoff**
06A = Alu (F37)
06S = Stahl (9SMnPb28K bzw. GGG-40)
- C** **Druckbegrenzungsventil**
01 = RV1-10.-.. (direkt gesteuert) siehe
Massblatt-Nr.: [MP-100-100-00](#)
03 = RV3-10.-.. (direkt gesteuert) siehe
Massblatt-Nr.: [MP-130-101-00](#)
06 = RV6-10.-.. (direkt gesteuert) siehe
Massblatt-Nr.: [MP-110-101-00](#)
08 = RV8-10.-.. (direkt gesteuert) siehe
Massblatt-Nr.: [MP-140-101-00](#)
10 = RV10-10.-.. (direkt gesteuert) siehe
Massblatt-Nr.: [MP-110-103-00](#)
- D** **Einstellart**
J = Innensechskant (nicht für RV6 + RV10)
S = Schraubenspindel
C = Verschlusskappe

- E** **Druckstufen**
RV1-10.-..
03 = 3,4 - 21 bar
09 = 6,9 - 62 bar
18 = 17,2 - 124 bar
36 = 34,5 - 248 bar
RV3-10.-..
03 = 3,4 - 21 bar
06 = 6,9 - 41 bar
09 = 13,8 - 62 bar
18 = 20,7 - 124 bar
36 = 20,7 - 248 bar
RV6-10.-..
25 = 3,4 - 172 bar
50 = 137,9 - 350 bar
RV8-10.-..
04 = 3,4 - 31 bar
12 = 6,9 - 86 bar
25 = 17,2 - 172 bar
50 = 37,9 - 350 bar
RV10.-..
02 = 1,7 - 17 bar
05 = 3,4 - 31 bar
10 = 17,2 - 69 bar

Technische Daten:

Nenndruck: 250 bar (A)
350 bar (S)

Nennstrom: 75 l/min

Gewicht: 0,7 / 1,8 kg (A/S)

Zum Lieferumfang gehören: DT-06 = Dichtungsträger mit einvulkanisiertem O-Ring (Viton FPM)