

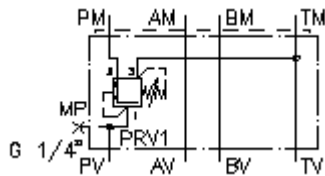
3-Wege-Druckregel-Ventil NG 6 (Zwischenplatte) in P, direkt gest. DMVZ-06S-P01./..



Symbol:

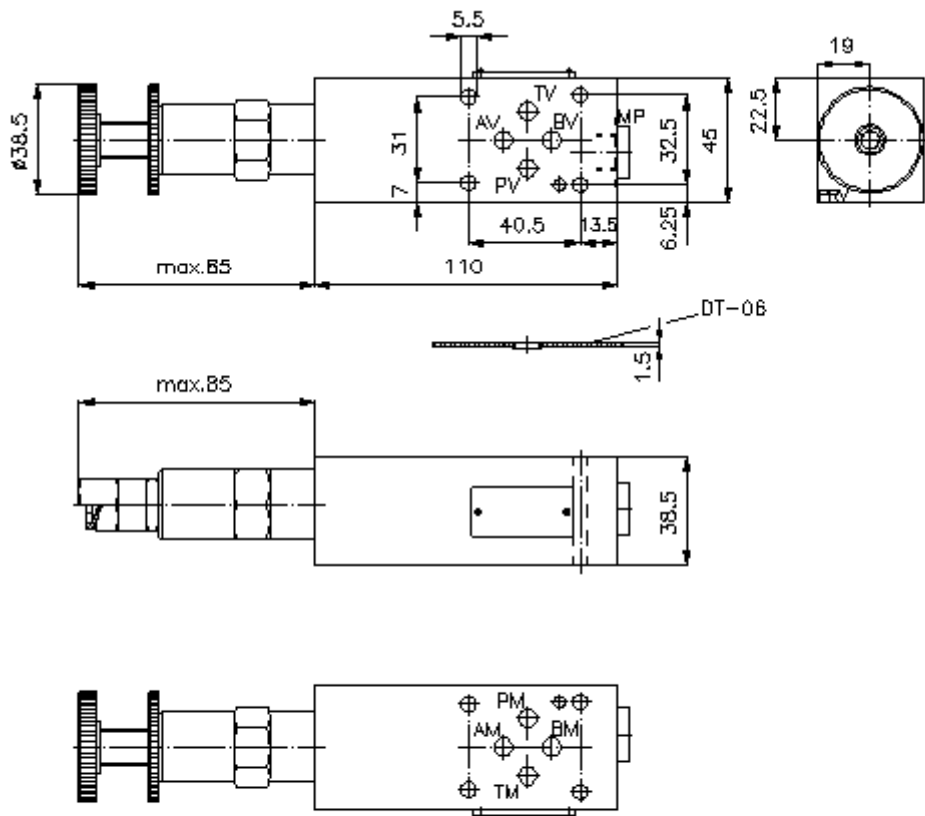
Nenndruck:
350 bar

Nennstrom:
15 l/min.



IMAV-Hydraulik GmbH
Breite Strasse 10
D-40670 Meerbusch (Osterath)
Telefon +49 (0)2159 - 9188.0
Telefax +49 (0)2159 - 4242
E-mail: info@imav.com
Internet: <http://www.imav.com>

IZ-430-200-00
(Änderungen vorbehalten!)



3-Wege-Druckregel-Ventil NG 6 (Zwischenplatte) in P, direkt gest. DMVZ-06S-P01./..



IMAV-Hydraulik GmbH
Breite Strasse 10
D-40670 Meerbusch (Osterath)
Telefon +49 (0)2159 - 9188.0
Telefax +49 (0)2159 - 4242
E-mail: info@imav.com
Internet: <http://www.imav.com>

IZ-430-200-00
(Änderungen vorbehalten!)

Bestell-Beispiel:

DMVZ - 06S - P 01 C / 12
| | | | | |
A **B** **C** **D** **E** **F**

Typen-Schlüssel:

A Geräteausführung

Druckregel-Ventil
einstellbar
direkt gesteuert
Schieberventil
mit Lochbild DIN 24340 Form A
Zwischenplattenbauweise

B Baugrösse und Werkstoff

06S = Stahl (9SMnPb28K bzw. GGG-40)

C Ausführungsfunktion

P = in P wirkend

D Druckregelventil

01 = PRV1-10.-.. (direkt gesteuert) siehe
Massblatt-Nr.: [MP-210-100-00](#)
02 = PRV2-10.-.. (vorgesteuert) siehe
Massblatt-Nr.: [MP-210-101-00](#)

E Einstellart

C = Verschlusskappe
K = Handrad

F Druckstufen

Druckstufen (PRV1)
02 = 3,4 - 14 bar
06 = 6,9 - 41 bar
12 = 13,8 - 86 bar
24 = 27,6 - 166 bar
Druckstufen (PRV2)
03 = 3,4 - 21 bar
20 = 6,9 - 138 bar
35 = 17,2 - 241 bar

Technische Daten:

Nenndruck: 350 bar

Nennstrom: 15 l/min

Gewicht: 1,5 kg

3-Wege-Druckregelventil: PRV1-10.-.. siehe Massblatt-Nr.: [MP-210-100-00](#)

Zum Lieferumfang gehören: DT-06 = Dichtungsträger mit einvulkanisiertem O-Ring (Viton FPM)