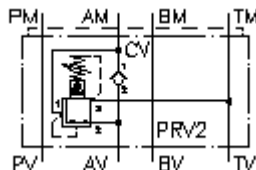


# 3-Wege-Druckregel-Ventil NG 6 (Zwischenplatte) in A, vorgesteuert DMVZ-06S-A02./..



**Symbol:**



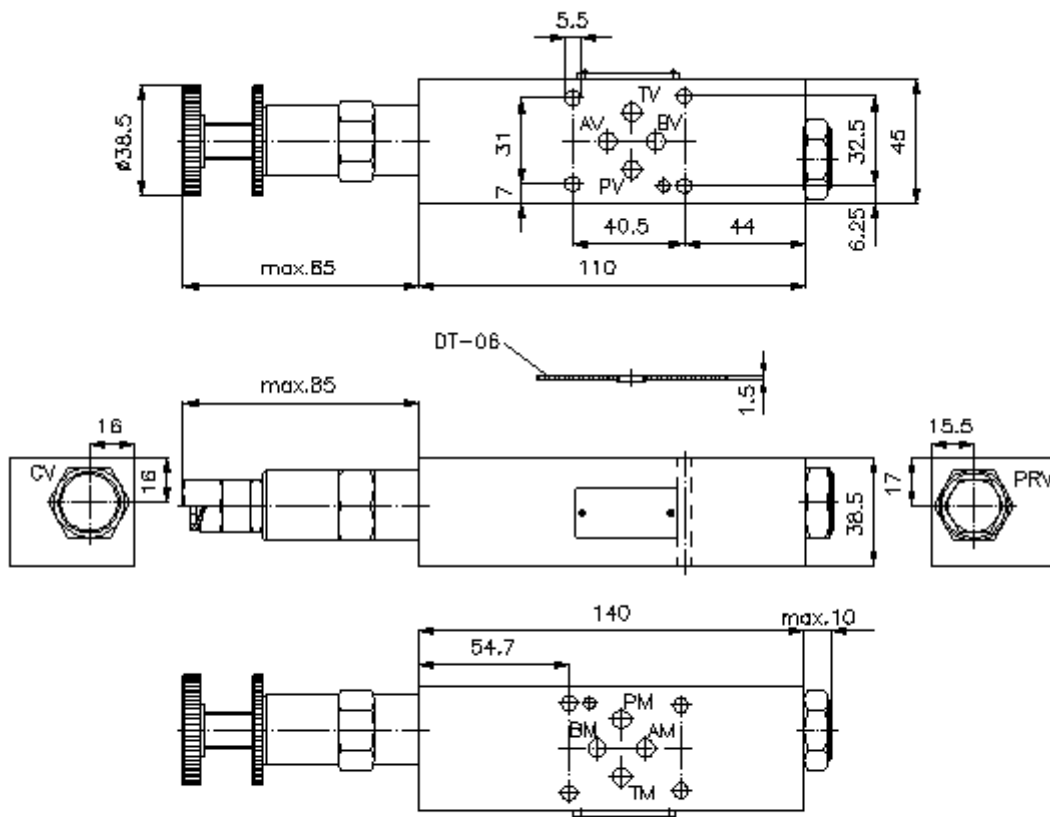
**Nenndruck:**  
350 bar

**Nennstrom:**  
40 l/min.



IMAV-Hydraulik GmbH  
Breite Strasse 10  
D-40670 Meerbusch (Osterath)  
Telefon +49 (0)2159 - 9188.0  
Telefax +49 (0)2159 - 4242  
E-mail: [info@imav.com](mailto:info@imav.com)  
Internet: <http://www.imav.com>

**IZ-430-204-00**  
(Änderungen vorbehalten!)



# 3-Wege-Druckregel-Ventil NG 6 (Zwischenplatte) in A, vorgesteuert DMVZ-06S-A02./..



IMAV-Hydraulik GmbH  
Breite Strasse 10  
D-40670 Meerbusch (Osterath)  
Telefon +49 (0)2159 - 9188.0  
Telefax +49 (0)2159 - 4242  
E-mail: [info@imav.com](mailto:info@imav.com)  
Internet: <http://www.imav.com>

**IZ-430-204-00**  
(Änderungen vorbehalten!)

## Bestell-Beispiel:

DMVZ - 06S - A 02 C / 12  
|        |        |        |        |        |  
**A**      **B**      **C**      **D**      **E**      **F**

## Typen-Schlüssel:

- |   |  |
|---|--|
| <p><b>A</b> <b>Geräteausführung</b><br/>Druckregel-Ventil<br/>einstellbar<br/>vorgesteuert<br/>Schieberventil<br/>mit Lochbild DIN 24340 Form A<br/>Zwischenplattenbauweise</p> <p><b>B</b> <b>Baugrösse und Werkstoff</b><br/>06S = Stahl (9SMnPb28K bzw. GGG-40)</p> <p><b>C</b> <b>Ausführungsfunktion</b><br/>A = in A wirkend</p> <p><b>D</b> <b>Druckregelventil</b><br/>01 = PRV1-10.-.. (direkt gesteuert) siehe<br/>Massblatt-Nr.: <a href="#">MP-210-100-00</a><br/>02 = PRV2-10.-.. (vorgesteuert) siehe<br/>Massblatt-Nr.: <a href="#">MP-210-101-00</a></p> <p><b>E</b> <b>Einstellart</b><br/>C = Verschlusskappe<br/>K = Handrad</p> | <p><b>F</b> <b>Druckstufen</b><br/>Druckstufen (PRV1)<br/>02 = 3,4 - 14 bar<br/>06 = 6,9 - 41 bar<br/>12 = 13,8 - 86 bar<br/>24 = 27,6 - 166 bar<br/>Druckstufen (PRV2)<br/>03 = 3,4 - 21 bar<br/>20 = 6,9 - 138 bar<br/>35 = 17,2 - 241 bar</p> |
|---|--|

## Technische Daten:

- Nenndruck:** 350 bar
- Nennstrom:** 40 l/min
- Gewicht:** 1,9 kg
- 3-Wege-Druckregelventil:** PRV2-10.-.. siehe Massblatt-Nr.: [MP-210-101-00](#)
- Zum Lieferumfang gehören:** DT-06 = Dichtungsträger mit einvulkanisiertem O-Ring (Viton FPM)