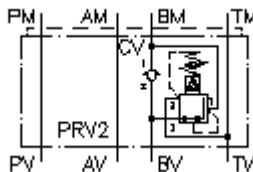


3-Wege-Druckregel-Ventil NG 6 (Zwischenplatte) in B, vorgesteuert DMVZ-06S-B02./..



Symbol:



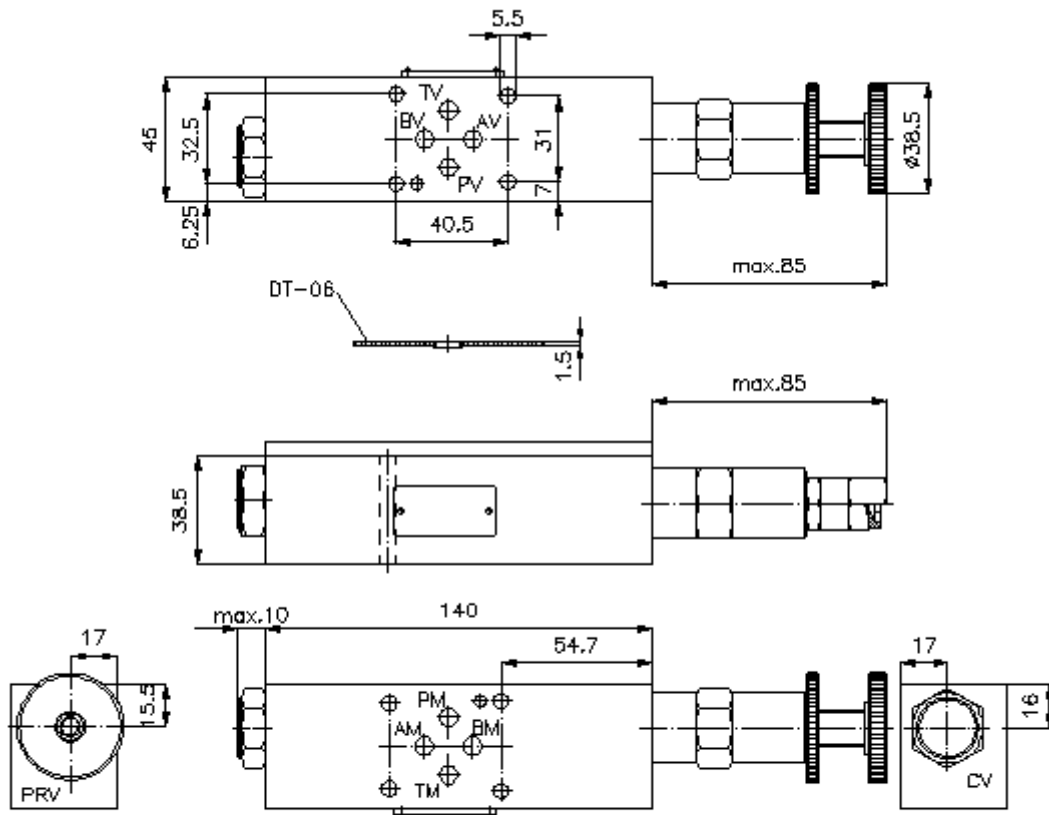
Nenndruck:
350 bar

Nennstrom:
40 l/min.



IMAV-Hydraulik GmbH
Breite Strasse 10
D-40670 Meerbusch (Osterath)
Telefon +49 (0)2159 - 9188.0
Telefax +49 (0)2159 - 4242
E-mail: info@imav.com
Internet: <http://www.imav.com>

IZ-430-205-00
(Änderungen vorbehalten!)



3-Wege-Druckregel-Ventil NG 6 (Zwischenplatte) in B, vorgesteuert DMVZ-06S-B02./..



IMAV-Hydraulik GmbH
Breite Strasse 10
D-40670 Meerbusch (Osterath)
Telefon +49 (0)2159 - 9188.0
Telefax +49 (0)2159 - 4242
E-mail: info@imav.com
Internet: <http://www.imav.com>

IZ-430-205-00

(Änderungen vorbehalten!)

Bestell-Beispiel:

DMVZ - 06S - B 02 C / 12

↓ ↓ ↓ ↓ ↓ ↓

A **B** **C** **D** **E** **F**

Typen-Schlüssel:

A Geräteausführung

Druckregel-Ventil
einstellbar
vorgesteuert
Schieberventil
mit Lochbild DIN 24340 Form A
Zwischenplattenbauweise

B Baugrösse und Werkstoff

06S = Stahl (9SMnPb28K bzw. GGG-40)

C Ausführungsfunktion

B = in B wirkend

D Druckregelventil

01 = PRV1-10.-.. (direkt gesteuert) siehe
Massblatt-Nr.: [MP-210-100-00](#)

02 = PRV2-10.-.. (vorgesteuert) siehe
Massblatt-Nr.: [MP-210-101-00](#)

E Einstellart

C = Verschlusskappe
K = Handrad

F Druckstufen

Druckstufen (PRV1)

02 = 3,4 - 14 bar

06 = 6,9 - 41 bar

12 = 13,8 - 86 bar

24 = 27,6 - 166 bar

Druckstufen (PRV2)

03 = 3,4 - 21 bar

20 = 6,9 - 138 bar

35 = 17,2 - 241 bar

Technische Daten:

Nenndruck: 350 bar

Nennstrom: 40 l/min

Gewicht: 1,9 kg

3-Wege-Druckregelventil: PRV2-10.-.. siehe Massblatt-Nr.: [MP-210-101-00](#)

Zum Lieferumfang gehören: DT-06 = Dichtungsträger mit einvulkanisiertem O-Ring (Viton FPM)