

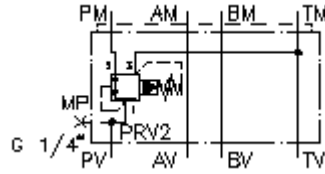
# 3-Wege-Druckregel-Ventil NG 10 (Zwischenplatte) in P, vorgesteuert DMVZ-10.-P02./..



**Symbol:**

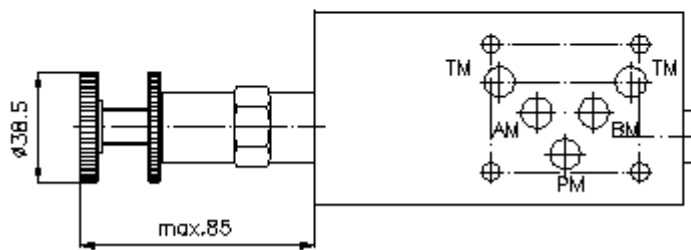
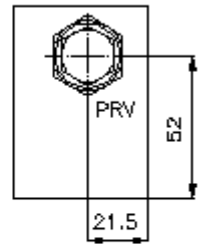
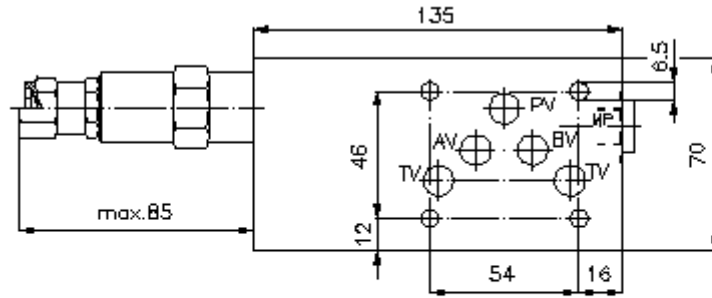
**Nenndruck:**  
350 bar

**Nennstrom:**  
40 l/min.



IMAV-Hydraulik GmbH  
Breite Strasse 10  
D-40670 Meerbusch (Osterath)  
Telefon +49 (0)2159 - 9188.0  
Telefax +49 (0)2159 - 4242  
E-mail: [info@imav.com](mailto:info@imav.com)  
Internet: <http://www.imav.com>

**IZ-430-400-00**  
(Änderungen vorbehalten!)



# 3-Wege-Druckregel-Ventil NG 10 (Zwischenplatte) in P, vorgesteuert DMVZ-10.-P02./..



IMAV-Hydraulik GmbH  
Breite Strasse 10  
D-40670 Meerbusch (Osterath)  
Telefon +49 (0)2159 - 9188.0  
Telefax +49 (0)2159 - 4242  
E-mail: [info@imav.com](mailto:info@imav.com)  
Internet: <http://www.imav.com>

**IZ-430-400-00**  
(Änderungen vorbehalten!)

## Bestell-Beispiel:

DMVZ - 10A - P 02 C / 12  
| | | | | |  
**A** **B** **C** **D** **E** **F**

## Typen-Schlüssel:

- |   |  |
|---|--|
| <p><b>A</b> <b>Geräteausführung</b><br/>Druckregel-Ventil<br/>einstellbar<br/>vorgesteuert<br/>Schieberventil<br/>mit Lochbild DIN 24340 Form A<br/>Zwischenplattenbauweise</p> <p><b>B</b> <b>Baugröße und Werkstoff</b><br/>10A = Alu (F37)<br/>10S = Stahl (9SMnPb28K bzw. GGG-40)</p> | <p><b>C</b> <b>Ausführungsfunktion</b><br/>P = in P wirkend</p> <p><b>D</b> <b>Druckregelventil</b><br/>02 = PRV2-10.-.. (vorgesteuert) siehe<br/>Massblatt-Nr.: <a href="#">MP-210-101-00</a></p> <p><b>E</b> <b>Einstellart</b><br/>C = Verschlusskappe<br/>K = Handrad</p> <p><b>F</b> <b>Druckstufen (PRV2)</b><br/>03 = 3,4 - 21 bar<br/>20 = 6,9 - 138 bar<br/>35 = 17,2 - 241 bar</p> |
|---|--|

## Technische Daten:

<b>Nenndruck:</b>	250 bar (A) 350 bar (S)
<b>Nennstrom:</b>	40 l/min
<b>Gewicht:</b>	1,3 / 3,6 kg (A/S)
<b>3-Wege- Druckregelventil:</b>	PRV2-10.-.. siehe Massblatt-Nr.: <a href="#">MP-210-101-00</a>
<b>Zum Lieferumfang gehören:</b>	DT-10 = Dichtungsträger mit einvulkanisiertem O-Ring (Viton FPM)