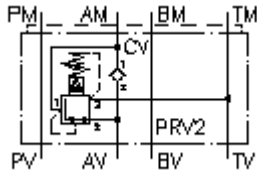
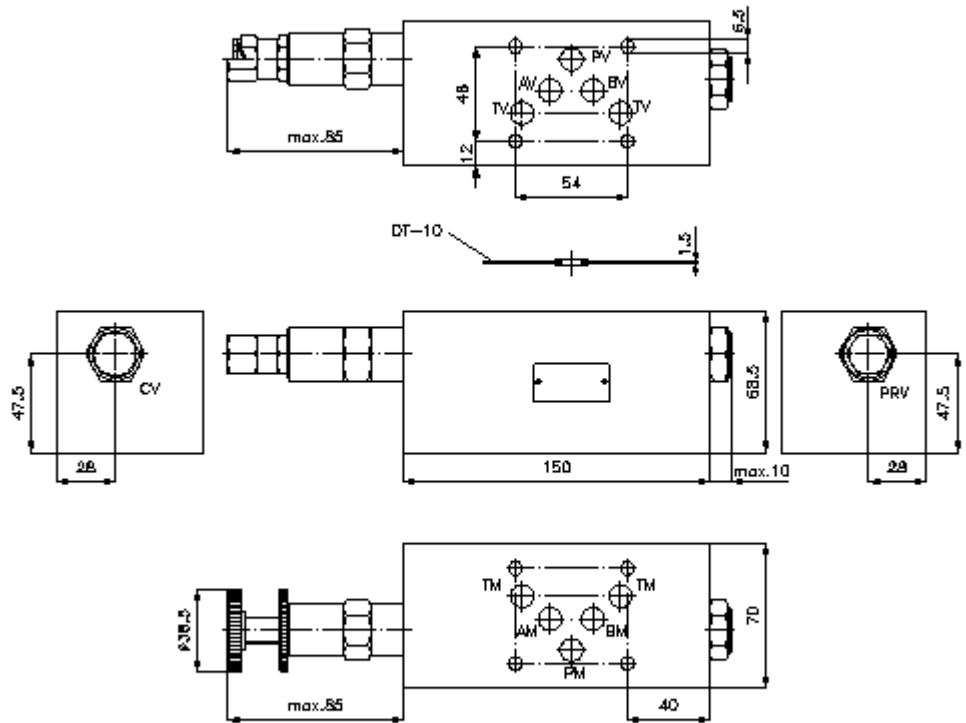


3-Wege-Druckregel-Ventil NG 10 (Zwischenplatte) in A, vorgesteuert DMVZ-10.-A02./..



IMAV-Hydraulik GmbH
Breite Strasse 10
40670 Meerbusch - Germany
fon +49 (0)2159 - 9188.0
fax +49 (0)2159 - 4242
e-mail: info@imav.com
internet: <http://www.imav.com>

IZ-430-401-00
(Änderungen vorbehalten!)



3-Wege-Druckregel-Ventil NG 10 (Zwischenplatte) in A, vorgesteuert DMVZ-10.-A02./..



IMAV-Hydraulik GmbH
Breite Strasse 10
40670 Meerbusch - Germany
fon +49 (0)2159 - 9188.0
fax +49 (0)2159 - 4242
e-mail: info@imav.com
internet: <http://www.imav.com>

IZ-430-401-00
(Änderungen vorbehalten!)

Bestell-Beispiel:

DMVZ - 10A - A 02 C / 12
| | | | | |
A **B** **C** **D** **E** **F**

Typen-Schlüssel:

- | | |
|---|---|
| <p>A Geräteausführung
Druckregel-Ventil
mit Lochbild DIN 24340 Form A
Zwischenplattenbauweise</p> <p>B Baugröße und Werkstoff
10A = Alu (F37)
10S = Stahl (9SMnPb28K bzw. GGG-40)</p> <p>C Ausführungsfunktion
A = in A wirkend</p> | <p>D Druckregelventil
02 = PRV2-10.-.. (vorgesteuert) siehe
Massblatt-Nr.: <u>MP-210-101-00</u></p> <p>E Einstellart
C = Verschlusskappe
K = Handrad</p> <p>F Druckstufen (PRV2)
03 = 3,5 - 20 bar
20 = 7,0 - 140 bar
35 = 17,0 - 240 bar</p> |
|---|---|

Technische Daten:

- | | |
|----------------------------------|--|
| Nenndruck: | 250 bar (A)
350 bar (S) |
| Nennstrom: | 40 l/min |
| Gewicht: | 2, 2 / 5,6 kg (A/S) |
| Zum Lieferumfang gehören: | DT-10 = Dichtungsträger mit einvulkanisiertem O-Ring (Viton FPM) |