

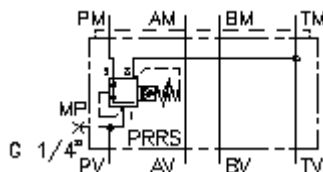
3-Wege-Druckregel-Ventil NG 10 (Zwischenplatte) in P, vorgesteuert DMVZ-10.-PRS./..



Symbol:

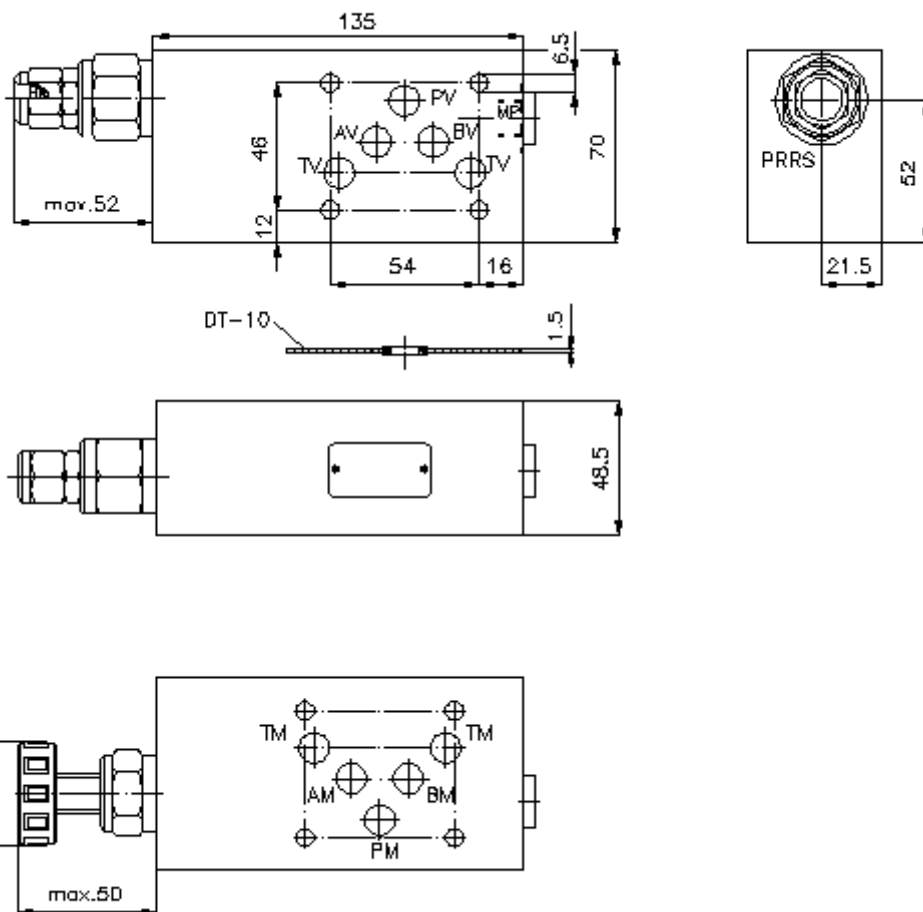
Nenndruck:
350 bar

Nennstrom:
45 l/min.



IMAV-Hydraulik GmbH
Breite Strasse 10
D-40670 Meerbusch (Osterath)
Telefon +49 (0)2159 - 9188.0
Telefax +49 (0)2159 - 4242
E-mail: info@imav.com
Internet: <http://www.imav.com>

IZ-430-450-00
(Änderungen vorbehalten!)



3-Wege-Druckregel-Ventil NG 10 (Zwischenplatte) in P, vorgesteuert DMVZ-10.-PRS./..



IMAV-Hydraulik GmbH
Breite Strasse 10
D-40670 Meerbusch (Osterath)
Telefon +49 (0)2159 - 9188.0
Telefax +49 (0)2159 - 4242
E-mail: info@imav.com
Internet: <http://www.imav.com>

IZ-430-450-00
(Änderungen vorbehalten!)

Bestell-Beispiel:

DMVZ - 10A - P RS C / 30
| | | | |
A **B** **C** **D** **E** **F**

Typen-Schlüssel:

- | | |
|---|--|
| <p>A Geräteausführung
Druckregel-Ventil
einstellbar
vorgesteuert
Schieberventil
mit Lochbild DIN 24340 Form A
Zwischenplattenbauweise</p> <p>B Baugröße und Werkstoff
10A = Alu (F37)
10S = Stahl (9SMnPb28K bzw. GGG-40)</p> | <p>C Ausführungsfunktion
P = in P wirkend</p> <p>D Druckregelventil
RS = PRRS-10.-.. (vorgesteuert) siehe
Massblatt-Nr.: CP-210-101-00</p> <p>E Einstellart
C = Verschlusskappe
K = Handrad</p> <p>F Druckstufen (PRRS)
15 = 3,4 - 105 bar
30 = 3,4 - 210 bar
50 = 3,4 - 350 bar</p> |
|---|--|

Technische Daten:

Nenndruck:	250 bar (A) 350 bar (S)
Nennstrom:	45 l/min
Gewicht:	1,3 / 3,6 kg (A/S)
3-Wege- Druckregelventil:	PRRS-10.-.. siehe Massblatt-Nr.: CP-210-101-00
Zum Lieferumfang gehören:	DT-10 = Dichtungsträger mit einvulkanisiertem O-Ring (Viton FPM)