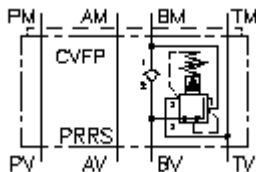


# 3-Wege-Druckregel-Ventil NG 10 (Zwischenplatte) in B, vorgesteuert DMVZ-10.-BRS./..



**Symbol:**



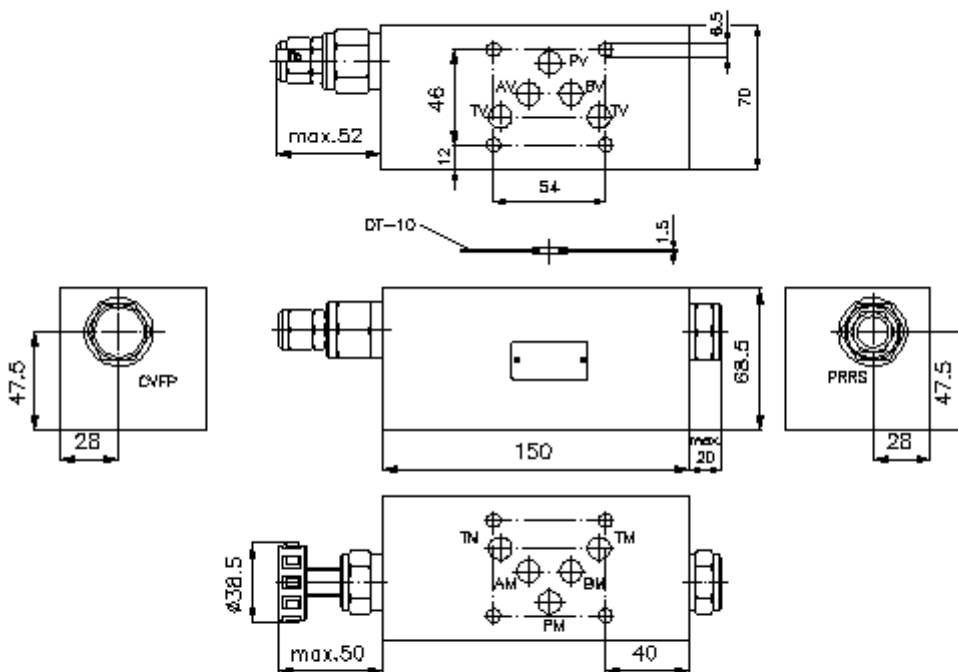
**Nenndruck:**  
350 bar

**Nennstrom:**  
45 l/min.



IMAV-Hydraulik GmbH  
Breite Strasse 10  
D-40670 Meerbusch (Osterath)  
Telefon +49 (0)2159 - 9188.0  
Telefax +49 (0)2159 - 4242  
E-mail: [info@imav.com](mailto:info@imav.com)  
Internet: <http://www.imav.com>

**IZ-430-452-00**  
(Änderungen vorbehalten!)



# 3-Wege-Druckregel-Ventil NG 10 (Zwischenplatte) in B, vorgesteuert DMVZ-10.-BRS./..



IMAV-Hydraulik GmbH  
Breite Strasse 10  
D-40670 Meerbusch (Osterath)  
Telefon +49 (0)2159 - 9188.0  
Telefax +49 (0)2159 - 4242  
E-mail: [info@imav.com](mailto:info@imav.com)  
Internet: <http://www.imav.com>

**IZ-430-452-00**  
(Änderungen vorbehalten!)

## Bestell-Beispiel:

DMVZ - 10A - B RS C / 30  
| | | | |  
**A** **B** **C** **D** **E** **F**

## Typen-Schlüssel:

### **A** Geräteausführung

Druckregel-Ventil  
einstellbar  
vorgesteuert  
Schieberventil  
mit Lochbild DIN 24340 Form A  
Zwischenplattenbauweise

### **B** Baugröße und Werkstoff

10A = Alu (F37)  
10S = Stahl (9SMnPb28K bzw. GGG-40)

### **C** Ausführungsfunktion

B = in B wirkend

### **D** Druckregelventil

RS = PRRS-10.-.. (vorgesteuert) siehe  
Massblatt-Nr.: [CP-210-101-00](#)

### **E** Einstellart

C = Verschlusskappe  
K = Handrad

### **F** Druckstufen (PRRS)

15 = 3,4 - 105 bar  
30 = 3,4 - 210 bar  
50 = 3,4 - 350 bar

## Technische Daten:

**Nenndruck:** 250 bar (A)  
350 bar (S)

**Nennstrom:** 45 l/min

**Gewicht:** 2, 2 / 5,6 kg (A/S)

**3-Wege-Druckregelventil:** PRRS-10.-.. siehe Massblatt-Nr.: [CP-210-101-00](#)

**Zum Lieferumfang gehören:** DT-10 = Dichtungsträger mit einvulkanisiertem O-Ring (Viton FPM)