

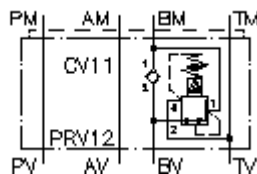
3-Wege-Druckregel-Ventil NG 10 (Zwischenplatte) in B, vorgesteuert DMVZ-10.-B12./12-..



IMAV-Hydraulik GmbH
Breite Strasse 10
D-40670 Meerbusch (Osterath)
Telefon +49 (0)2159 - 9188.0
Telefax +49 (0)2159 - 4242
E-mail: info@imav.com
Internet: <http://www.imav.com>



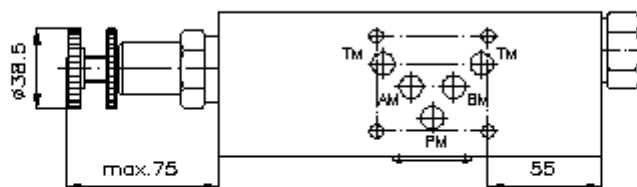
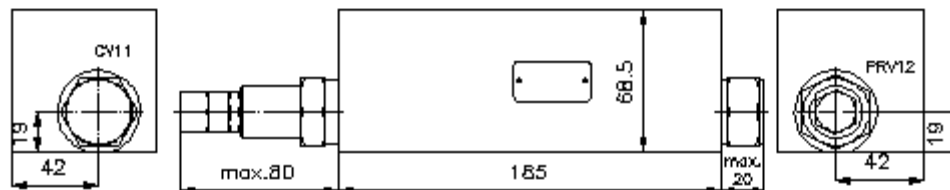
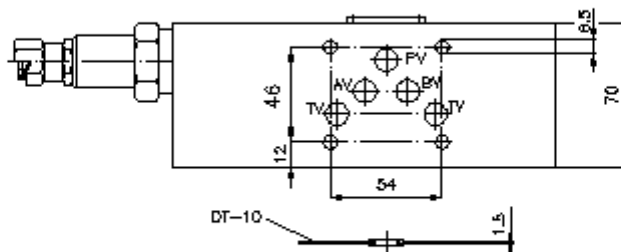
Symbol:



Nenndruck:
350 bar

Nennstrom:
115 l/min.

IZ-435-402-00
(Änderungen vorbehalten!)



3-Wege-Druckregel-Ventil NG 10 (Zwischenplatte) in B, vorgesteuert DMVZ-10.-B12./12-..



IMAV-Hydraulik GmbH
Breite Strasse 10
D-40670 Meerbusch (Osterath)
Telefon +49 (0)2159 - 9188.0
Telefax +49 (0)2159 - 4242
E-mail: info@imav.com
Internet: <http://www.imav.com>

IZ-435-402-00

(Änderungen vorbehalten!)

Bestell-Beispiel:

DMVZ - 10A - B 12 C / 12 - 30
| | | | | | |
A **B** **C** **D** **E** **F** **G**

Typen-Schlüssel:

A Geräteausführung

Druckregel-Ventil
einstellbar
vorgesteuert
Schieberventil
mit Lochbild DIN 24340 Form A
Zwischenplattenbauweise

B Baugröße und Werkstoff

10A = Alu (F37)
10S = Stahl (9SMnPb28K bzw. GGG-40)

C Ausführungsfunktion

B = in B wirkend

D Druckregelventil

12 = PRV12-12-.. (vorgesteuert) siehe
Massblatt-Nr.: [MP-240-121-00](#)

E Einstellart

C = Verschlusskappe
K = Handrad

F Baugröße des Einschraubventils

PRV12-12.

G Druckstufen (PRV12)

15 = 10,3 - 105 bar
30 = 17,2 - 210 bar
50 = 24,1 - 350 bar

Technische Daten:

Nenndruck: 250 bar (A)
350 bar (S)

Nennstrom: 115 l/min

Gewicht: 2,5 / 7,7 kg (A/S)

3-Wege-Druckregelventil: PRV12-10-.. siehe Massblatt-Nr.: [MP-240-121-00](#)

Zum Lieferumfang gehören: DT-10 = Dichtungsträger mit einvulkanisiertem O-Ring (Viton FPM)