

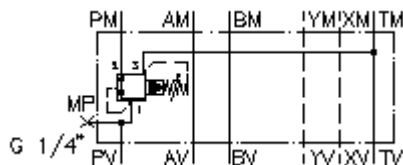
3-Wege-Druckregel-Ventil NG 16 (Zwischenplatte) in P, vorgesteuert DMVZ-16.-P02./..



Symbol:

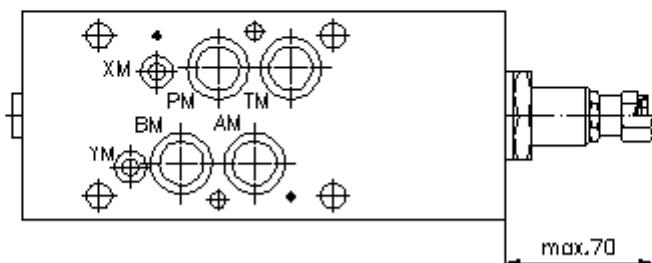
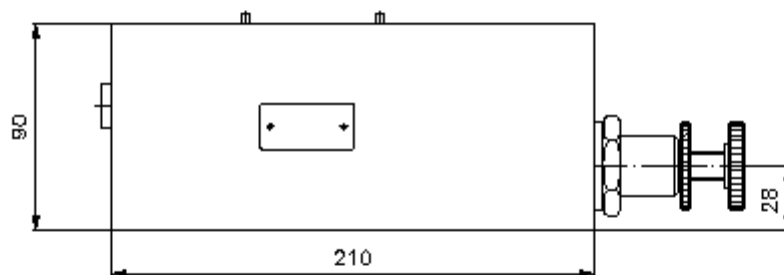
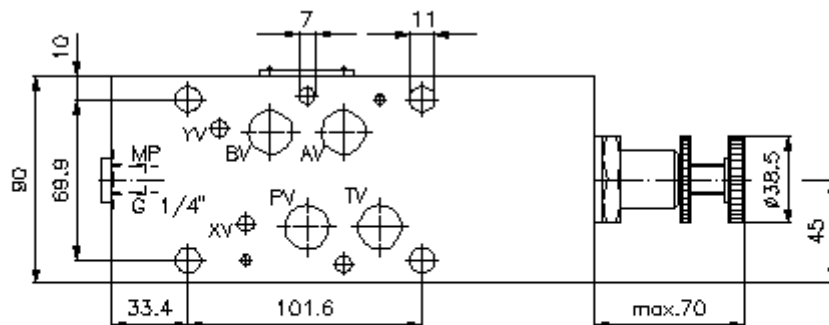
Nenndruck:
350 bar

Nennstrom:
150 l/min.



IMAV-Hydraulik GmbH
Breite Strasse 10
D-40670 Meerbusch (Osterath)
Telefon +49 (0)2159 - 9188.0
Telefax +49 (0)2159 - 4242
E-mail: info@imav.com
Internet: <http://www.imav.com>

IZ-440-500-00
(Änderungen vorbehalten!)



3-Wege-Druckregel-Ventil NG 16 (Zwischenplatte) in P, vorgesteuert DMVZ-16.-P02./..



IMAV-Hydraulik GmbH
Breite Strasse 10
D-40670 Meerbusch (Osterath)
Telefon +49 (0)2159 - 9188.0
Telefax +49 (0)2159 - 4242
E-mail: info@imav.com
Internet: <http://www.imav.com>

IZ-440-500-00

(Änderungen vorbehalten!)

Bestell-Beispiel:

DMVZ - 16A - P 02 C / 60
| | | | | |
A **B** **C** **D** **E** **F**

Typen-Schlüssel:

A Geräteausführung

Druckregel-Ventil
einstellbar
vorgesteuert
Schieberventil
mit Lochbild DIN 24340 Form A
Zwischenplattenbauweise

B Baugröße und Werkstoff

16A = Alu (F37)
16S = Stahl (9SMnPb28K bzw. GGG-40)

C Ausführungsfunktion

P = in P wirkend

D Druckregelventil

02 = PRV2-16.-... (vorgesteuert) siehe
Massblatt-Nr.: [MP-240-161-00](#)

E Einstellart

C = Verschlusskappe
K = Handrad

F Druckstufen (PRV2)

30 = 34,5 - 210 bar
60 = 68,9 - 414 bar

Technische Daten:

Nenndruck: 250 bar (A)
350 bar (S)

Nennstrom: 150 l/min

Gewicht: 4,8 / 13,4 kg (A/S)

3-Wege-Druckregelventil: PRV2-16.-... siehe Massblatt-Nr.: [MP-240-161-00](#)

Lieferumfang: 4 St. O-Ring 22,22 x 2,62
2 St. O-Ring 9,19 x 2,62