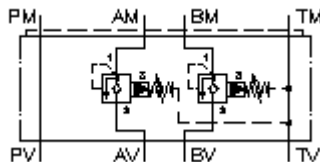


**Druckfolge-Ventil NG 10
(Zwischenplatte) in A+B, vorgest.
DFVZ-10A-A+BVP./..**



Symbol:



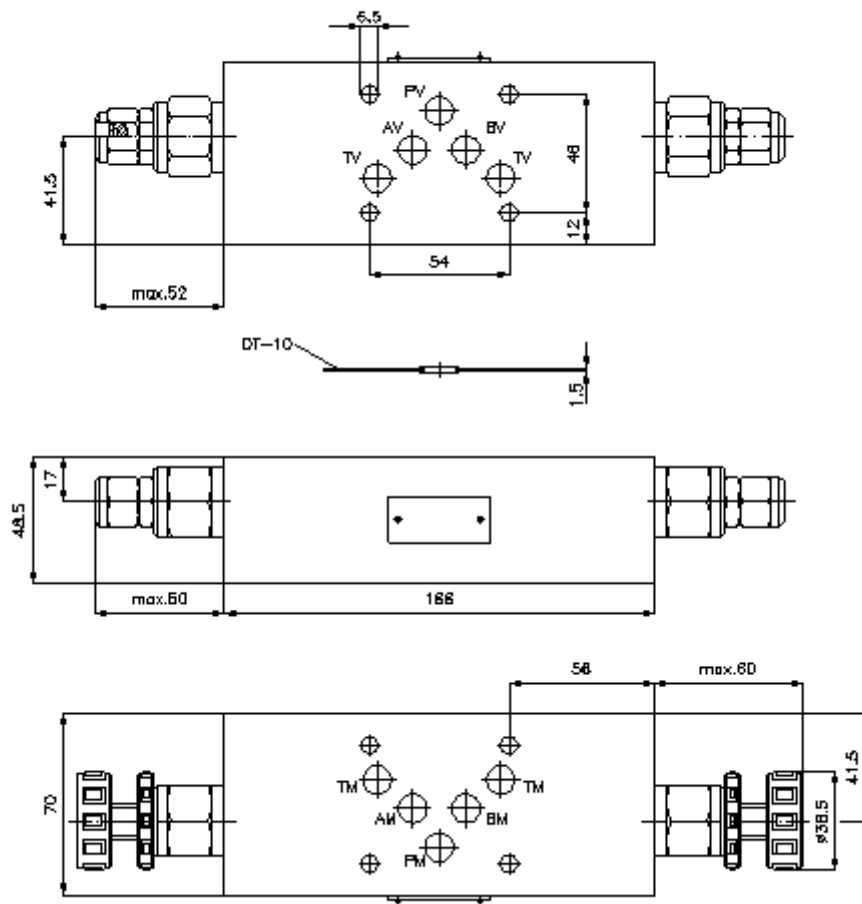
Nenndruck:
250 bar

Nennstrom:
60 l/min.



IMAV-Hydraulik GmbH
Breite Strasse 10
D-40670 Meerbusch (Osterath)
Telefon +49 (0)2159 - 9188.0
Telefax +49 (0)2159 - 4242
E-mail: info@imav.com
Internet: <http://www.imav.com>

IZ-450-452-00
(Änderungen vorbehalten!)



Druckfolge-Ventil NG 10 (Zwischenplatte) in A+B, vorgest. DFVZ-10A-A+BVP./..



IMAV-Hydraulik GmbH
Breite Strasse 10
D-40670 Meerbusch (Osterath)
Telefon +49 (0)2159 - 9188.0
Telefax +49 (0)2159 - 4242
E-mail: info@imav.com
Internet: <http://www.imav.com>

IZ-450-452-00
(Änderungen vorbehalten!)

Bestell-Beispiel:

DFVZ - 10A - A+B VP C / 30
| | | | | |
A **B** **C** **D** **E** **F**

Typen-Schlüssel:

- | | |
|---|---|
| <p>A Geräteausführung
Druckfolge-Ventil
einstellbar
vorgesteuert
mit Umgehungs Rückschlagventil
Kegelsitzventil
mit Lochbild DIN 24340 Form A
Zwischenplattenbauweise</p> <p>B Baugröße und Werkstoff
10A = Alu (F37)</p> | <p>C Ausführungsfunktion
A+B = in A und B wirkend</p> <p>D Druckfolgeventil
VP = PSVP-10.-.. (vorgesteuert) siehe
Massblatt-Nr.: CP-315-101-00</p> <p>E Einstellart
C = Verschlusskappe
K = Handrad</p> <p>F Druckstufen (PSP)
15 = 3,4 - 105 bar
30 = 3,4 - 210 bar
50 = 3,4 - 350 bar</p> |
|---|---|

Technische Daten:

- Hinweis:** Bezüglich der Durchflussrichtung (Ablauf bzw. Zulaufregel) ist auf die Einbaulage (Anschlüsse "1" und "2") zu achten. Für alle Ausführungen ändert sich durch Drehen um die Querachse, die Durchflussrichtung: z.B. von 1 nach 2 in 2 nach 1 oder umgekehrt und der Kanal : d.h. A wird B und B wird A (siehe Symboldarstellung).
- Nenndruck:** 250 bar
- Nennstrom:** 60 l/min
- Gewicht:** 2,5 kg
- Druckfolgeventil:** PSVP-10.-.. siehe Massblatt-Nr.: [CP-315-101-00](#)
- Zum Lieferumfang gehören:** DT-10 = Dichtungsträger mit einvulkanisiertem O-Ring (Viton FPM)