

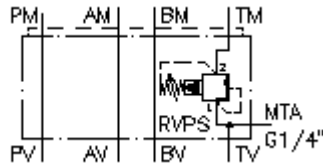
**Vorspann-Ventil NG 6  
(Zwischenplatte) in T, vorgesteuert  
VSZ-06.-TPS./..**



IMAV-Hydraulik GmbH  
Breite Strasse 10  
D-40670 Meerbusch (Osterath)  
Telefon +49 (0)2159 - 9188.0  
Telefax +49 (0)2159 - 4242  
E-mail: [info@imav.com](mailto:info@imav.com)  
Internet: <http://www.imav.com>



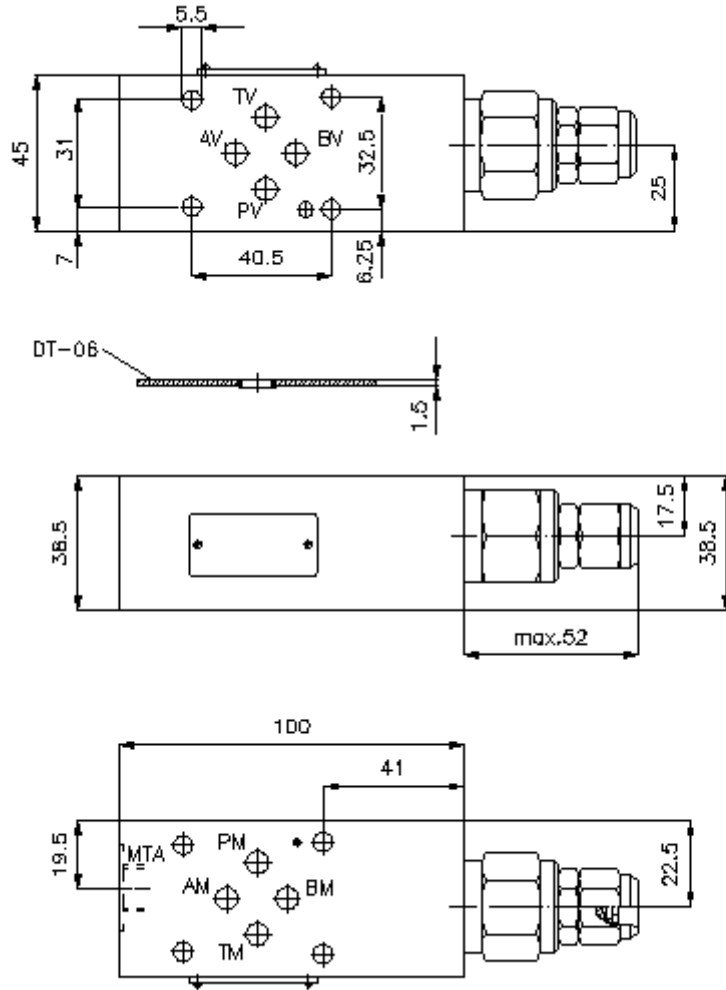
**Symbol:**



**Nenndruck:**  
350 bar

**Nennstrom:**  
60 l/min.

**IZ-510-253-00**  
(Änderungen vorbehalten!)



**Vorspann-Ventil NG 6  
(Zwischenplatte) in T, vorgesteuert  
VSZ-06.-TPS./..**



IMAV-Hydraulik GmbH  
Breite Strasse 10  
D-40670 Meerbusch (Osterath)  
Telefon +49 (0)2159 - 9188.0  
Telefax +49 (0)2159 - 4242  
E-mail: [info@imav.com](mailto:info@imav.com)  
Internet: <http://www.imav.com>

**IZ-510-253-00**

(Änderungen vorbehalten!)

**Bestell-Beispiel:**

VSZ - 06A - T PS C / 30  
| | | | | |  
**A** **B** **C** **D** **E** **F**

**Typen-Schlüssel:**

**A** **Geräteausführung**

Vorspann-Ventil  
einstellbar  
vorgesteuert  
Kegelsitzventil  
mit Lochbild DIN 24340 Form A  
Zwischenplattenbauweise

**B** **Baugrösse und Werkstoff**

06A = Alu (F37)  
06S = Stahl (9SMnPb28K bzw. GGG-40)

**C** **Ausführungsfunktion**

T = in T wirkend

**D** **Druckbegrenzungsventil**

PS = RVPS-10.-.. (vorgesteuert) siehe  
Massblatt-Nr.: [CP-110-101-00](#)

**E** **Einstellart**

C = Verschlusskappe

**F** **Druckeinstellbereich**

15 = 3,4 - 105 bar  
30 = 3,4 - 210 bar  
50 = 3,4 - 350 bar

**Technische Daten:**

**Nenndruck:** 250 bar (A)  
350 bar (S)

**Nennstrom:** 60 l/min

**Gewicht:** 0,7 / 1,3 kg (A/S)

**Druckbegrenzungsventil:** RVPS-10.-.. siehe Massblatt-Nr.: [CP-110-101-00](#)

**Zum Lieferumfang gehören:** DT-06 = Dichtungsträger mit einvulkanisiertem O-Ring (Viton FPM)