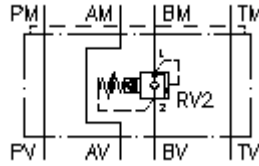


**Vorspann-Ventil NG 10  
(Zwischenplatte) in B, vorgesteuert  
VSZ-10.-B.../..**



**Symbol:**



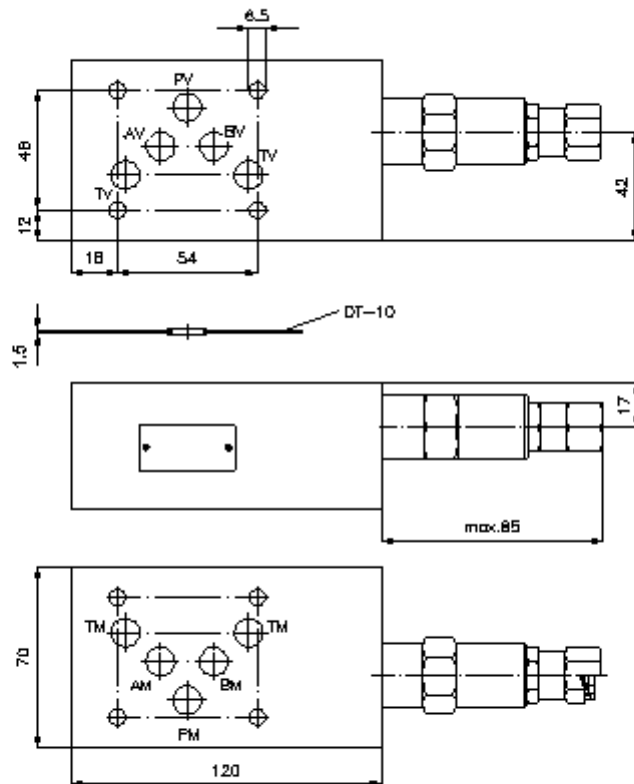
**Nenndruck:**  
350 bar

**Nennstrom:**  
115 l/min.



IMAV-Hydraulik GmbH  
Breite Strasse 10  
D-40670 Meerbusch (Osterath)  
Telefon +49 (0)2159 - 9188.0  
Telefax +49 (0)2159 - 4242  
E-mail: [info@imav.com](mailto:info@imav.com)  
Internet: <http://www.imav.com>

**IZ-510-401-00**  
(Änderungen vorbehalten!)



# Vorspann-Ventil NG 10 (Zwischenplatte) in B, vorgesteuert VSZ-10.-B.../..



IMAV-Hydraulik GmbH  
Breite Strasse 10  
D-40670 Meerbusch (Osterath)  
Telefon +49 (0)2159 - 9188.0  
Telefax +49 (0)2159 - 4242  
E-mail: [info@imav.com](mailto:info@imav.com)  
Internet: <http://www.imav.com>

**IZ-510-401-00**

(Änderungen vorbehalten!)

## Bestell-Beispiel:

VSZ - 10A - B 02 C / 35  
| | | | | |  
**A** **B** **C** **D** **E** **F**

## Typen-Schlüssel:

- |   |  |
|---|--|
| <p><b>A</b> <b>Geräteausführung</b><br/>Vorspann-Ventil<br/>einstellbar<br/>vorgesteuert<br/>Kegelsitzventil<br/>mit Lochbild DIN 24340 Form A<br/>Zwischenplattenbauweise</p> <p><b>B</b> <b>Baugrösse und Werkstoff</b><br/>10A = Alu (F37)<br/>10S = Stahl (9SMnPb28K bzw. GGG-40)</p> | <p><b>C</b> <b>Ausführungsfunktion</b><br/>B = in B wirkend</p> <p><b>D</b> <b>Druckbegrenzungsventil</b><br/>02 = RV2-10.-.. (vorgesteuert) siehe<br/>Massblatt-Nr.: <u>MP-160-101-00</u></p> <p><b>E</b> <b>Einstellart</b><br/>C = Verschlusskappe</p> <p><b>F</b> <b>Druckeinstellbereich</b><br/>03 = 3,4 - 21 bar<br/>20 = 6,9 - 138 bar<br/>35 = 17,2 - 241 bar<br/>50 = 34,5 - 350 bar</p> |
|---|--|

## Technische Daten:

- Nenndruck:** 250 bar (A)  
350 bar (S)
- Nennstrom:** 115 l/min
- Gewicht:** 1,8 / 3,4 kg (A/S)
- Druckbegrenzungsventil:** RV2-10.-.. siehe Massblatt-Nr.: MP-160-101-00
- Zum Lieferumfang gehören:** DT-10 = Dichtungsträger mit einvulkanisiertem O-Ring (Viton FPM)