

Senkbrems-Lasthalte-Ventil NG 6 (Zwischenplatte) in A+B

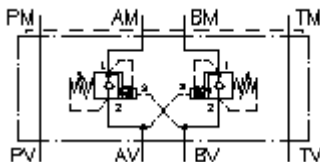
SBLZ-06.-A+B..CA/..



Symbol:

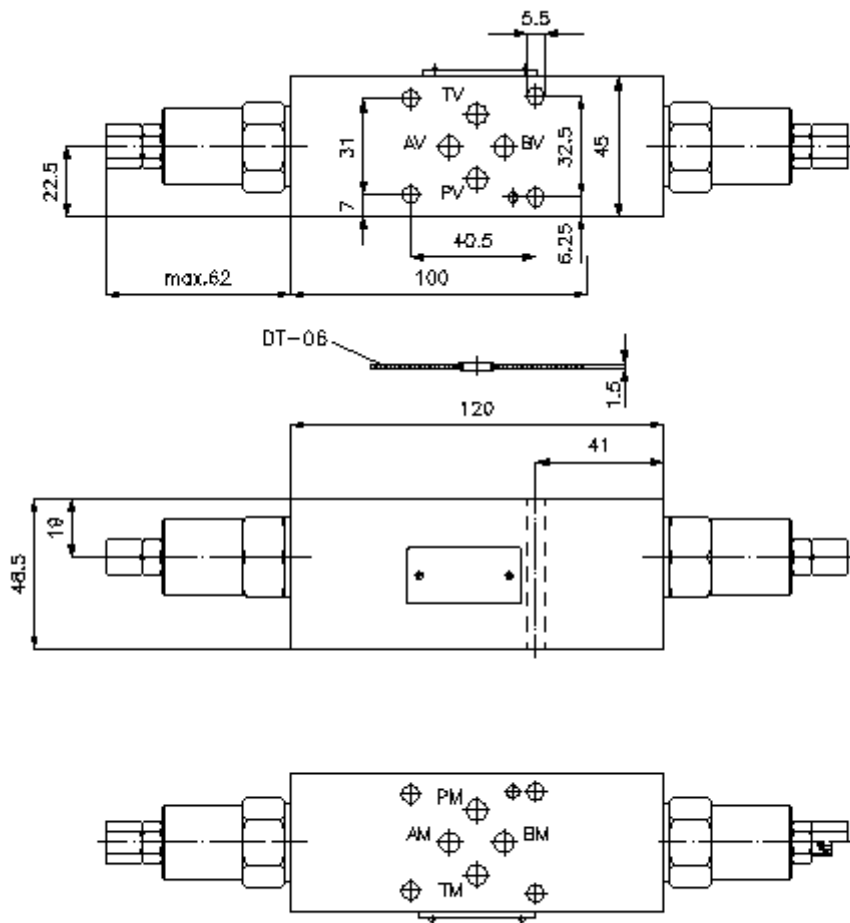
Nenndruck:
350 bar

Nennstrom:
60 l/min.



IMAV-Hydraulik GmbH
Breite Strasse 10
D-40670 Meerbusch (Osterath)
Telefon +49 (0)2159 - 9188.0
Telefax +49 (0)2159 - 4242
E-mail: info@imav.com
Internet: <http://www.imav.com>

IZ-520-202-00
(Änderungen vorbehalten!)



Senkbrems-Lasthalte-Ventil NG 6 (Zwischenplatte) in A+B SBLZ-06.-A+B..CA/..



IMAV-Hydraulik GmbH
Breite Strasse 10
D-40670 Meerbusch (Osterath)
Telefon +49 (0)2159 - 9188.0
Telefax +49 (0)2159 - 4242
E-mail: info@imav.com
Internet: <http://www.imav.com>

IZ-520-202-00
(Änderungen vorbehalten!)

Bestell-Beispiel:

SBLZ - 06A - A+B 01 C A / 50
| | | | | | |
A **B** **C** **D** **E** **F** **G**

Typen-Schlüssel:

- | | |
|--|--|
| <p>A Geräteausführung
Senkbrems-Lasthalte-Ventil
mit Lochbild DIN 24340 Form A
Zwischenplattenbauweise</p> <p>B Baugröße und Werkstoff
06A = Alu (F37)
06S = Stahl (9SMnPb28K bzw. GGG-40)</p> <p>C Ausführungsfunktion
A+B = in A und B wirkend</p> | <p>D Senkbremsventil
01 = CBV1-10.-.. (Öffnungsverhältnis 4:1)
02 = CBV2-10.-.. (Öffnungsverhältnis 10:1)</p> <p>E Einstellart
C = Verschlusskappe</p> <p>F Öffnungsdruck des Rückschlagventils
A = 1,40 bar</p> <p>G Druckstufen (CBV1 + CBV2)
30 = 62,1 - 210 bar
50 = 186,2 - 350 bar</p> |
|--|--|

Technische Daten:

- Hinweis:** Links-Drehung (entgegen Uhrzeigersinn) = Druckerhöhung
Rechts-Drehung (im Uhrzeigersinn) = Druckminderung
- Nenndruck:** 350 bar (S)
250 bar (A)
- Nennstrom:** 60 l/min
- Gewicht:** 1,1 / 2,4 kg (A/S)
- Senkbrems-Lasthalte-Ventil:** CBV1-10.-.. bzw. CBV2-10.-.. siehe Massblatt-Nr.: MC-410-101-00
- Zum Lieferumfang gehören:** DT-06 = Dichtungsträger mit einvulkanisiertem O-Ring (Viton FPM)