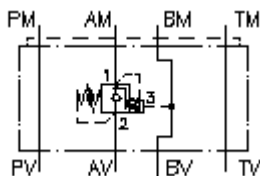


Senkbrems-Lasthalte-Ventil NG 6 (Zwischenplatte) in A SBLZ-06.-AP.C/..



Symbol:



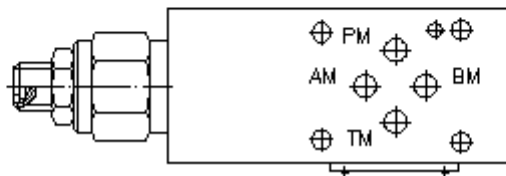
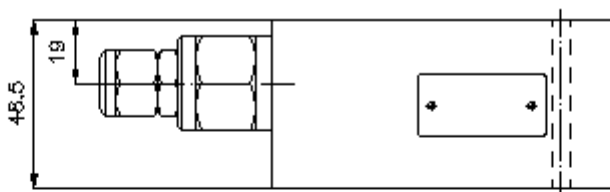
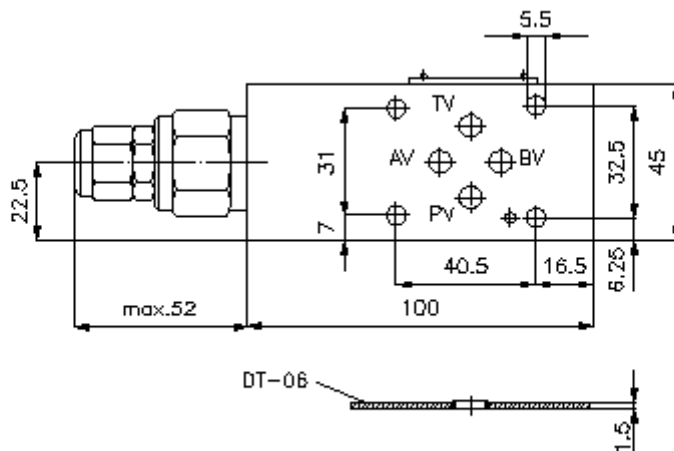
Nenndruck:
350 bar

Nennstrom:
60 l/min.



IMAV-Hydraulik GmbH
Breite Strasse 10
D-40670 Meerbusch (Osterath)
Telefon +49 (0)2159 - 9188.0
Telefax +49 (0)2159 - 4242
E-mail: info@imav.com
Internet: <http://www.imav.com>

IZ-520-250-00
(Änderungen vorbehalten!)



Senkbrems-Lasthalte-Ventil NG 6 (Zwischenplatte) in A SBLZ-06.-AP.C/..



IMAV-Hydraulik GmbH
Breite Strasse 10
D-40670 Meerbusch (Osterath)
Telefon +49 (0)2159 - 9188.0
Telefax +49 (0)2159 - 4242
E-mail: info@imav.com
Internet: <http://www.imav.com>

IZ-520-250-00
(Änderungen vorbehalten!)

Bestell-Beispiel:

SBLZ - 06A - A PA C / 50
| | | | | |
A **B** **C** **D** **E** **F**

Typen-Schlüssel:

- | | |
|---|---|
| <p>A Geräteausführung
Senkbrems-Lasthalte-Ventil
mit Lochbild DIN 24340 Form A
Zwischenplattenbauweise</p> <p>B Baugröße und Werkstoff
06A = Alu (F37)
06S = Stahl (9SMnPb28K bzw. GGG-40)</p> <p>C Ausführungsfunktion
A = in A wirkend</p> <p>D Senkbremsventil (Öffnungsverhältnis 4:1)
PA = CBPA-10.-.. (ohne Kolbendichtung)
PS = CBPS-10.-.. (mit Kolbendichtung)</p> | <p>E Einstellart
C = Verschlusskappe
S = Schraubenspindel</p> <p>F Druckstufen (CBPA, CBPS)
15 = 3,4 - 105 bar
30 = 6,9 - 210 bar
50 = 10,3 - 350 bar</p> |
|---|---|

Technische Daten:

- Nenndruck:** 350 bar (S)
250 bar (A)
- Nennstrom:** 60 l/min
- Gewicht:** 0,9 / 2, 2 kg (A/S)
- Senkbrems-Lasthalte-Ventil:** CBP.-10.-.. siehe Massblatt-Nr.: CC-410-101-00
- Zum Lieferumfang gehören:** DT-06 = Dichtungsträger mit einvulkanisiertem O-Ring (Viton FPM)