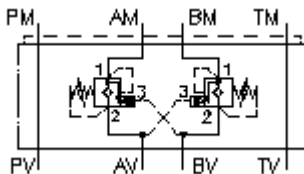


# Senkbrems-Lasthalte-Ventil NG 6 (Zwischenplatte) in A+B

SBLZ-06.-A+BP.C/..



**Symbol:**



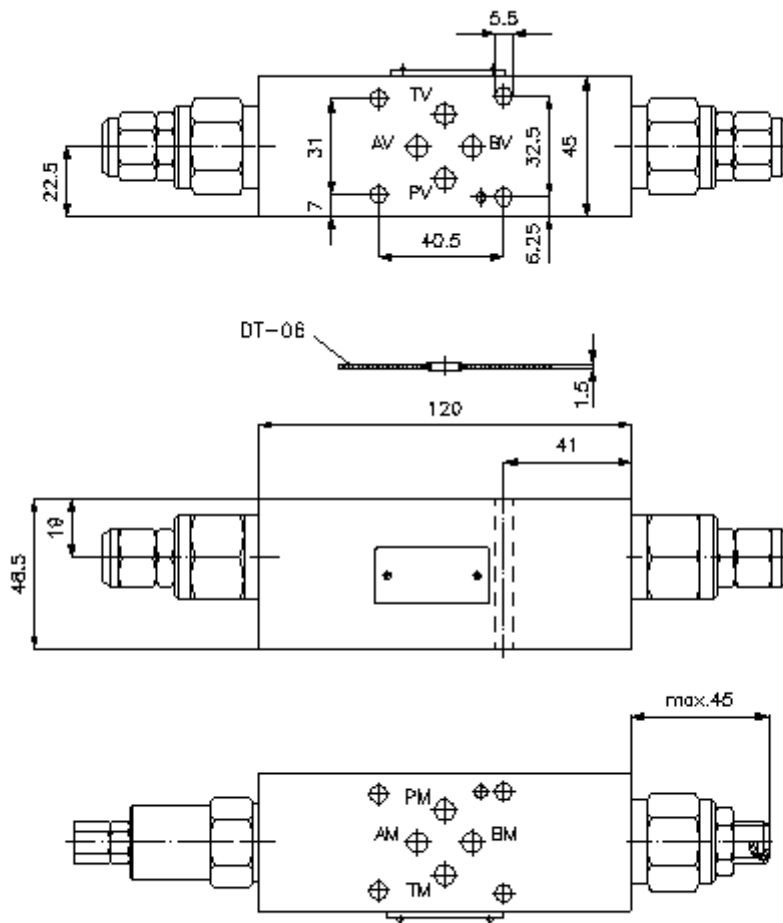
**Nenndruck:**  
350 bar

**Nennstrom:**  
60 l/min.



IMAV-Hydraulik GmbH  
Breite Strasse 10  
D-40670 Meerbusch (Osterath)  
Telefon +49 (0)2159 - 9188.0  
Telefax +49 (0)2159 - 4242  
E-mail: [info@imav.com](mailto:info@imav.com)  
Internet: <http://www.imav.com>

**IZ-520-252-00**  
(Änderungen vorbehalten!)



# Senkbrems-Lasthalte-Ventil NG 6 (Zwischenplatte) in A+B SBLZ-06.-A+BP.C/..



IMAV-Hydraulik GmbH  
Breite Strasse 10  
D-40670 Meerbusch (Osterath)  
Telefon +49 (0)2159 - 9188.0  
Telefax +49 (0)2159 - 4242  
E-mail: [info@imav.com](mailto:info@imav.com)  
Internet: <http://www.imav.com>

**IZ-520-252-00**  
(Änderungen vorbehalten!)

## Bestell-Beispiel:

SBLZ - 06A - A+B PA C / 50  
|        |        |        |        |        |  
**A**      **B**      **C**      **D**      **E**      **F**

## Typen-Schlüssel:

- |   |   |
|---|---|
| <p><b>A</b> <b>Geräteausführung</b><br/>Senkbrems-Lasthalte-Ventil<br/>mit Lochbild DIN 24340 Form A<br/>Zwischenplattenbauweise</p> <p><b>B</b> <b>Baugröße und Werkstoff</b><br/>06A = Alu (F37)<br/>06S = Stahl (9SMnPb28K bzw. GGG-40)</p> <p><b>C</b> <b>Ausführungsfunktion</b><br/>A+B = in A und B wirkend</p> <p><b>D</b> <b>Senkbremsventil (Öffnungsverhältnis 4:1)</b><br/>PA = CBPA-10.-.. (ohne Kolbendichtung)<br/>PS = CBPS-10.-.. (mit Kolbendichtung)</p> | <p><b>E</b> <b>Einstellart</b><br/>C = Verschlusskappe<br/>S = Schraubenspindel</p> <p><b>F</b> <b>Druckstufen (CBPA, CBPS)</b><br/>15 = 3,4 - 105 bar<br/>30 = 6,9 - 210 bar<br/>50 = 10,3 - 350 bar</p> |
|---|---|

## Technische Daten:

- Nenndruck:** 350 bar (S)  
250 bar (A)
- Nennstrom:** 60 l/min
- Gewicht:** 1,1 / 2,4 kg (A/S)
- Senkbrems-Lasthalte-Ventil:** CBP.-10.-.. siehe Massblatt-Nr.: CC-410-101-00
- Zum Lieferumfang gehören:** DT-06 = Dichtungsträger mit einvulkanisiertem O-Ring (Viton FPM)