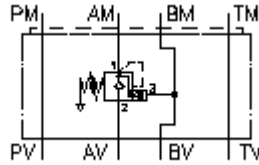


**Senkbrems-Lasthalte-Ventil NG 6  
(Zwischenplatte) in A(Federr.entl.)  
SBLZ-06.-APGC/..**



**Symbol:**



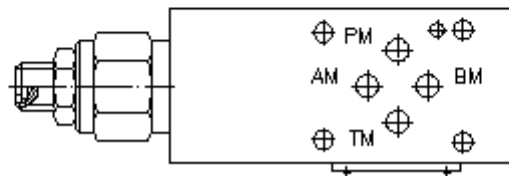
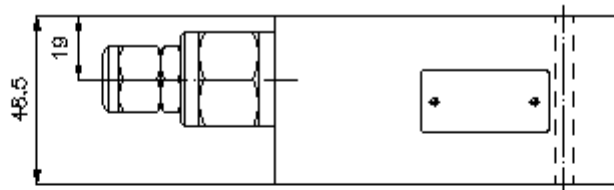
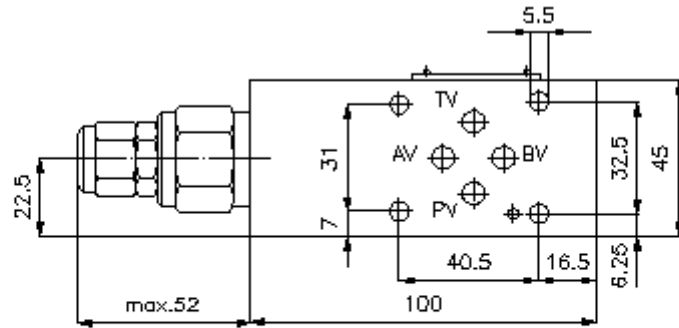
**Nenndruck:**  
350 bar

**Nennstrom:**  
60 l/min.



IMAV-Hydraulik GmbH  
Breite Strasse 10  
D-40670 Meerbusch (Osterath)  
Telefon +49 (0)2159 - 9188.0  
Telefax +49 (0)2159 - 4242  
E-mail: [info@imav.com](mailto:info@imav.com)  
Internet: <http://www.imav.com>

**IZ-520-253-00**  
(Änderungen vorbehalten!)



**Senkbrems-Lasthalte-Ventil NG 6  
(Zwischenplatte) in A(Federr.entl.)  
SBLZ-06.-APGC/..**



IMAV-Hydraulik GmbH  
Breite Strasse 10  
D-40670 Meerbusch (Osterath)  
Telefon +49 (0)2159 - 9188.0  
Telefax +49 (0)2159 - 4242  
E-mail: [info@imav.com](mailto:info@imav.com)  
Internet: <http://www.imav.com>

**IZ-520-253-00**  
(Änderungen vorbehalten!)

**Bestell-Beispiel:**

SBLZ - 06A - A PG C / 50  
| | | | | |  
**A B C D E F**

**Typen-Schlüssel:**

- |   |   |
|---|---|
| <p><b>A Geräteausführung</b><br/>Senkbrems-Lasthalte-Ventil<br/>mit Lochbild DIN 24340 Form A<br/>Zwischenplattenbauweise</p> <p><b>B Baugröße und Werkstoff</b><br/>06A = Alu (F37)<br/>06S = Stahl (9SMnPb28K bzw. GGG-40)</p> <p><b>C Ausführungsfunktion</b><br/>A = in A wirkend</p> | <p><b>D Senkbremsventil (Öffnungsverhältnis 4:1)</b><br/>PG = CBPG-10.-.. (Federraum entlüftet)</p> <p><b>E Einstellart</b><br/>C = Verschlusskappe<br/>S = Schraubenspindel</p> <p><b>F Druckstufen (CBPG)</b><br/>15 = 3,4 - 105 bar<br/>30 = 6,9 - 210 bar<br/>50 = 10,3 - 350 bar</p> |
|---|---|

**Technische Daten:**

- Nenndruck:** 350 bar (S)  
250 bar (A)
- Nennstrom:** 60 l/min
- Gewicht:** 0,9 / 2, 2 kg (A/S)
- Senkbrems-Lasthalte-Ventil:** CBPG-10.-.. siehe Massblatt-Nr.: CC-420-101-00
- Zum Lieferumfang gehören:** DT-06 = Dichtungsträger mit einvulkanisiertem O-Ring (Viton FPM)