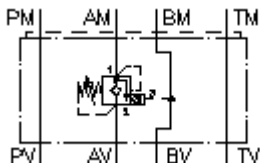


Senkbrems-Lasthalte-Ventil NG 10 (Zwischenplatte) in A CBZ-10A-A..CA/..



Symbol:



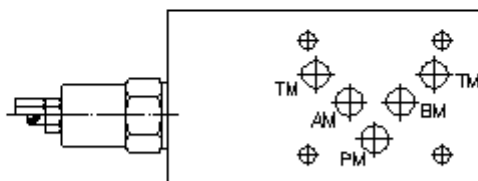
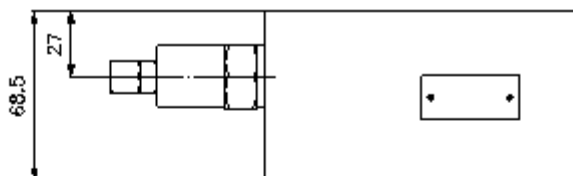
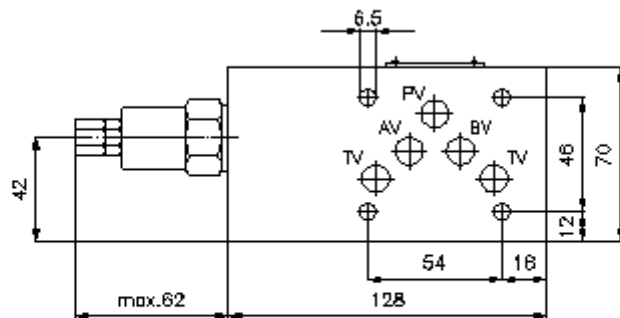
Nenndruck:
250 bar

Nennstrom:
60 l/min.



IMAV-Hydraulik GmbH
Breite Strasse 10
D-40670 Meerbusch (Osterath)
Telefon +49 (0)2159 - 9188.0
Telefax +49 (0)2159 - 4242
E-mail: info@imav.com
Internet: <http://www.imav.com>

IZ-525-400-00
(Änderungen vorbehalten!)



Senkbrems-Lasthalte-Ventil NG 10 (Zwischenplatte) in A CBZ-10A-A..CA/..



IMAV-Hydraulik GmbH
Breite Strasse 10
D-40670 Meerbusch (Osterath)
Telefon +49 (0)2159 - 9188.0
Telefax +49 (0)2159 - 4242
E-mail: info@imav.com
Internet: <http://www.imav.com>

IZ-525-400-00
(Änderungen vorbehalten!)

Bestell-Beispiel:

CBZ - 10A - A 01 C A / 50
| | | | | | |
A **B** **C** **D** **E** **F** **G**

Typen-Schlüssel:

- | | |
|--|--|
| A Geräteausführung Senkbrems-Lasthalte-Ventil mit Lochbild DIN 24340 Form A Zwischenplattenbauweise | E Einstellart C = Verschlusskappe |
| B Baugröße und Werkstoff 10A = Alu (F37) | F Öffnungsdruck des Rückschlagventils A = 1,40 bar |
| C Ausführungsfunktion A = in A wirkend (Ablauf) | G Druckstufen (CBV1 + CBV2) 30 = 62,1 - 210 bar 50 = 186,2 - 350 bar |
| D Senkbremsventil 01 = CBV1-10.-.. (Öffnungsverhältnis 4:1) 02 = CBV2-10.-.. (Öffnungsverhältnis 10:1) | |

Technische Daten:

- Hinweis:** Links-Drehung (entgegen Uhrzeigersinn) = Druckerhöhung
Rechts-Drehung (im Uhrzeigersinn) = Druckminderung
- Nenndruck:** 250 bar (A)
höhere Drücke auf Anfrage
- Nennstrom:** 60 l/min
- Gewicht:** 1,8 kg
- Senkbrems-Lasthalte-Ventil:** CBV1-10.-.. bzw. CBV2-10.-.. siehe Massblatt-Nr.: MC-410-101-00
- Zum Lieferumfang gehören:** DT-10 = Dichtungsträger mit einvulkanisiertem O-Ring (Viton FPM)