

# Senkbrems-Lasthalte-Ventil NG 10 (Zwischenplatte) in A+B

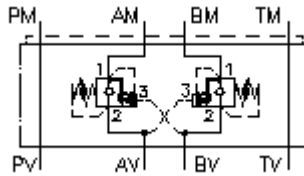
CBZ-10A-A+BP.C/..



IMAV-Hydraulik GmbH  
Breite Strasse 10  
D-40670 Meerbusch (Osterath)  
Telefon +49 (0)2159 - 9188.0  
Telefax +49 (0)2159 - 4242  
E-mail: [info@imav.com](mailto:info@imav.com)  
Internet: <http://www.imav.com>



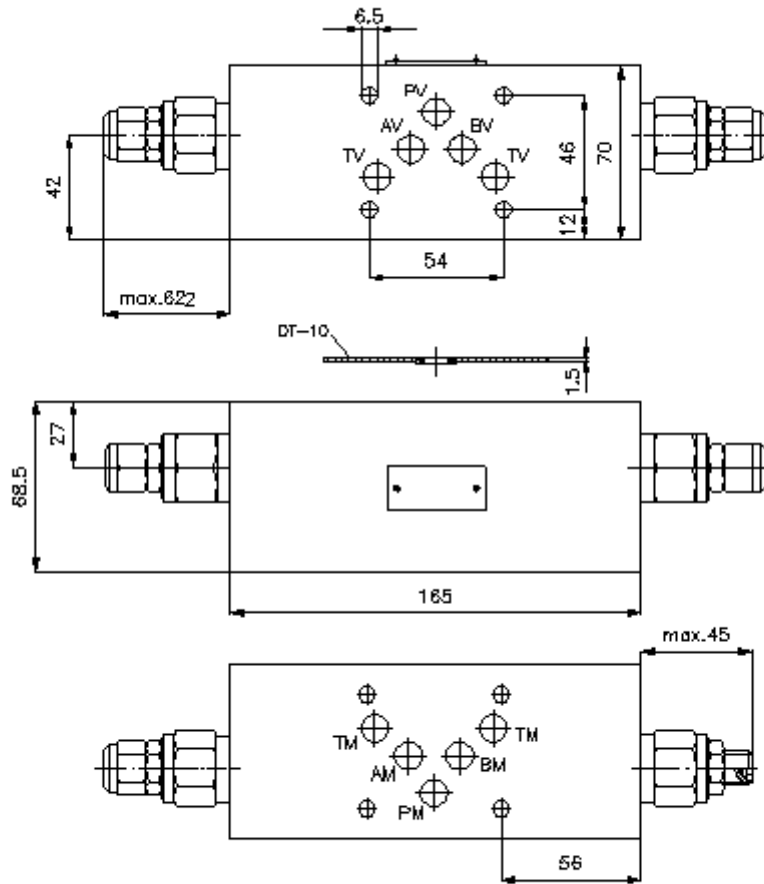
**Symbol:**



**Nenndruck:**  
250 bar

**Nennstrom:**  
60 l/min.

**IZ-525-452-00**  
(Änderungen vorbehalten!)



# Senkbrems-Lasthalte-Ventil NG 10 (Zwischenplatte) in A+B CBZ-10A-A+BP.C/..



IMAV-Hydraulik GmbH  
Breite Strasse 10  
D-40670 Meerbusch (Osterath)  
Telefon +49 (0)2159 - 9188.0  
Telefax +49 (0)2159 - 4242  
E-mail: [info@imav.com](mailto:info@imav.com)  
Internet: <http://www.imav.com>

**IZ-525-452-00**

(Änderungen vorbehalten!)

## Bestell-Beispiel:

CBZ - 10A - A+B PA C / 50  
| | | | |  
**A** **B** **C** **D** **E** **F**

## Typen-Schlüssel:

- |   |   |
|---|---|
| <p><b>A</b> <b>Geräteausführung</b><br/>Senkbrems-Lasthalte-Ventil<br/>mit Lochbild DIN 24340 Form A<br/>Zwischenplattenbauweise</p> <p><b>B</b> <b>Baugröße und Werkstoff</b><br/>10A = Alu (F37)</p> <p><b>C</b> <b>Ausführungsfunktion</b><br/>A+B = in A und B wirkend</p> <p><b>D</b> <b>Senkbremsventil (Öffnungsverhältnis 4:1)</b><br/>PA = CBPA-10-.. (ohne Kolbendichtung)<br/>PS = CBPS-10-.. (mit Kolbendichtung)</p> | <p><b>E</b> <b>Einstellart</b><br/>C = Verschlusskappe<br/>S = Schraubenspindel</p> <p><b>F</b> <b>Druckstufen (CBPA, CBPS)</b><br/>15 = 3,4 - 105 bar<br/>30 = 6,9 - 210 bar<br/>50 = 10,3 - 350 bar</p> |
|---|---|

## Technische Daten:

- |                                    |  |
|------------------------------------|--|
| <b>Nenndruck:</b>                  | 250 bar (A)<br>höhere Drücke auf Anfrage                         |
| <b>Nennstrom:</b>                  | 60 l/min   |
| <b>Gewicht:</b>                    | 2,4 kg   |
| <b>Senkbrems-Lasthalte-Ventil:</b> | CBP.-10-.. siehe Massblatt-Nr.: <u>CC-410-101-00</u>             |
| <b>Zum Lieferumfang gehören:</b>   | DT-10 = Dichtungsträger mit einvulkanisiertem O-Ring (Viton FPM) |