

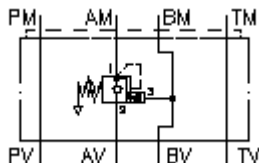
Senkbrems-Lasthalte-Ventil NG 10 (Zwischenplatte) in A(Federr.entl.) CBZ-10A-APGC/..



Symbol:

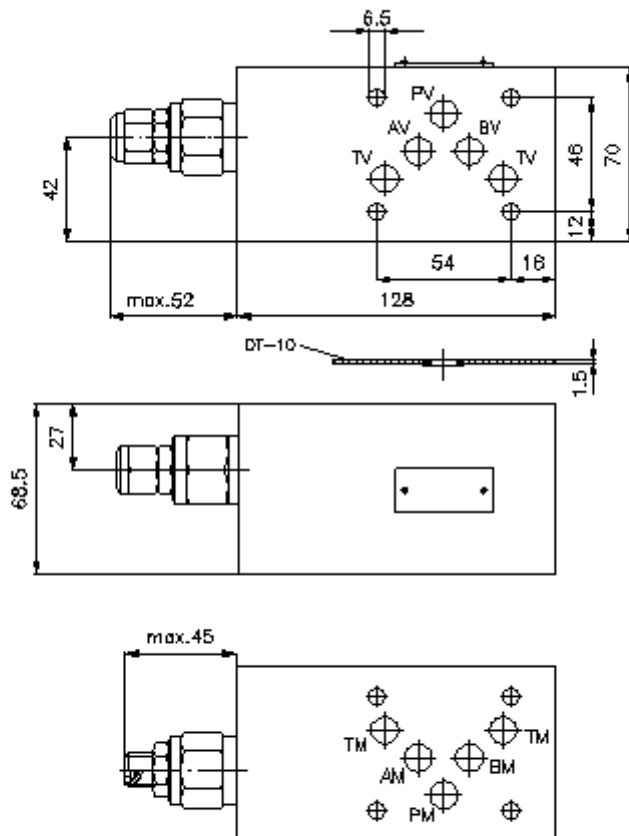
Nenndruck:
250 bar

Nennstrom:
60 l/min.



IMAV-Hydraulik GmbH
Breite Strasse 10
D-40670 Meerbusch (Osterath)
Telefon +49 (0)2159 - 9188.0
Telefax +49 (0)2159 - 4242
E-mail: info@imav.com
Internet: <http://www.imav.com>

IZ-525-453-00
(Änderungen vorbehalten!)



Senkbrems-Lasthalte-Ventil NG 10 (Zwischenplatte) in A(Federr.entl.) CBZ-10A-APGC/..



IMAV-Hydraulik GmbH
Breite Strasse 10
D-40670 Meerbusch (Osterath)
Telefon +49 (0)2159 - 9188.0
Telefax +49 (0)2159 - 4242
E-mail: info@imav.com
Internet: <http://www.imav.com>

IZ-525-453-00

(Änderungen vorbehalten!)

Bestell-Beispiel:

CBZ - 10A - A PG C / 50
| | | | | |
A **B** **C** **D** **E** **F**

Typen-Schlüssel:

A Geräteausführung

Senkbrems-Lasthalte-Ventil
mit Lochbild DIN 24340 Form A
Zwischenplattenbauweise

B Baugröße und Werkstoff

10A = Alu (F37)

C Ausführungsfunktion

A = in A wirkend (Ablauf)

D Senkbremsventil (Öffnungsverhältnis 4:1)

PG = CBPG-10.-.. (Federraum entlüftet)

E Einstellart

C = Verschlusskappe
S = Schraubenspindel

F Druckstufen (CBPG)

15 = 3,4 - 105 bar
30 = 6,9 - 210 bar
50 = 10,3 - 350 bar

Technische Daten:

Nenndruck: 250 bar (A)
höhere Drücke auf Anfrage

Nennstrom: 60 l/min

Gewicht: 1,8 kg

Senkbrems-Lasthalte-Ventil: CBPG-10.-.. siehe Massblatt-Nr.: [CC-420-101-00](#)

Zum Lieferumfang gehören: DT-10 = Dichtungsträger mit einvulkanisiertem O-Ring (Viton FPM)