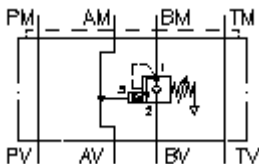


**Senkbrems-Lasthalte-Ventil NG 10
(Zwischenplatte) in B(Federr.entl.)
CBZ-10A-BPGC/..**



Symbol:



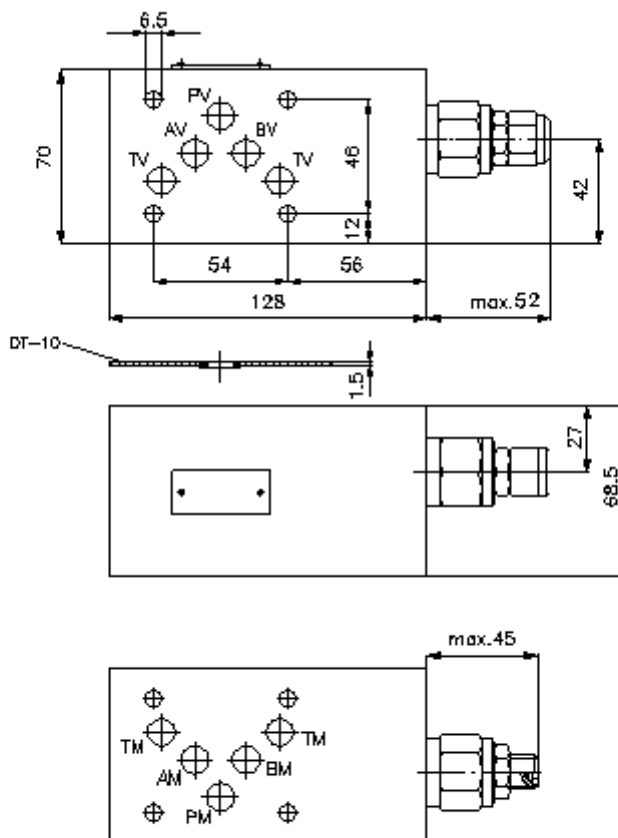
Nenndruck:
250 bar

Nennstrom:
60 l/min.



IMAV-Hydraulik GmbH
Breite Strasse 10
D-40670 Meerbusch (Osterath)
Telefon +49 (0)2159 - 9188.0
Telefax +49 (0)2159 - 4242
E-mail: info@imav.com
Internet: <http://www.imav.com>

IZ-525-454-00
(Änderungen vorbehalten!)



Senkbrems-Lasthalte-Ventil NG 10 (Zwischenplatte) in B(Federr.entl.) CBZ-10A-BPGC/..



IMAV-Hydraulik GmbH
Breite Strasse 10
D-40670 Meerbusch (Osterath)
Telefon +49 (0)2159 - 9188.0
Telefax +49 (0)2159 - 4242
E-mail: info@imav.com
Internet: <http://www.imav.com>

IZ-525-454-00

(Änderungen vorbehalten!)

Bestell-Beispiel:

CBZ - 10A - B PG C / 50
| | | | | |
A **B** **C** **D** **E** **F**

Typen-Schlüssel:

- | | |
|--|---|
| A Geräteausführung
Senkbrems-Lasthalte-Ventil
mit Lochbild DIN 24340 Form A
Zwischenplattenbauweise | E Einstellart
C = Verschlusskappe
S = Schraubenspindel |
| B Baugröße und Werkstoff
10A = Alu (F37) | F Druckstufen (CBPG)
15 = 3,4 - 105 bar
30 = 6,9 - 210 bar
50 = 10,3 - 350 bar |
| C Ausführungsfunktion
B = in B wirkend (Ablauf) | |
| D Senkbremsventil (Öffnungsverhältnis 4:1)
PG = CBPG-10.-.. (Federraum entlüftet) | |

Technische Daten:

- | | |
|------------------------------------|--|
| Nenndruck: | 250 bar (A)
höhere Drücke auf Anfrage |
| Nennstrom: | 60 l/min |
| Gewicht: | 1,8 kg |
| Senkbrems-Lasthalte-Ventil: | CBPG-10.-.. siehe Massblatt-Nr.: CC-420-101-00 |
| Zum Lieferumfang gehören: | DT-10 = Dichtungsträger mit einvulkanisiertem O-Ring (Viton FPM) |