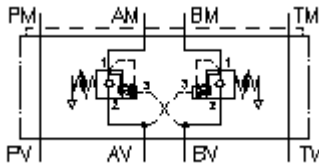


# Senkbrems-Lasthalte-Ventil NG 10 (Zwischenplatte) in A+B (Federr.entl) CBZ-10A-A+BPGC/..



**Symbol:**



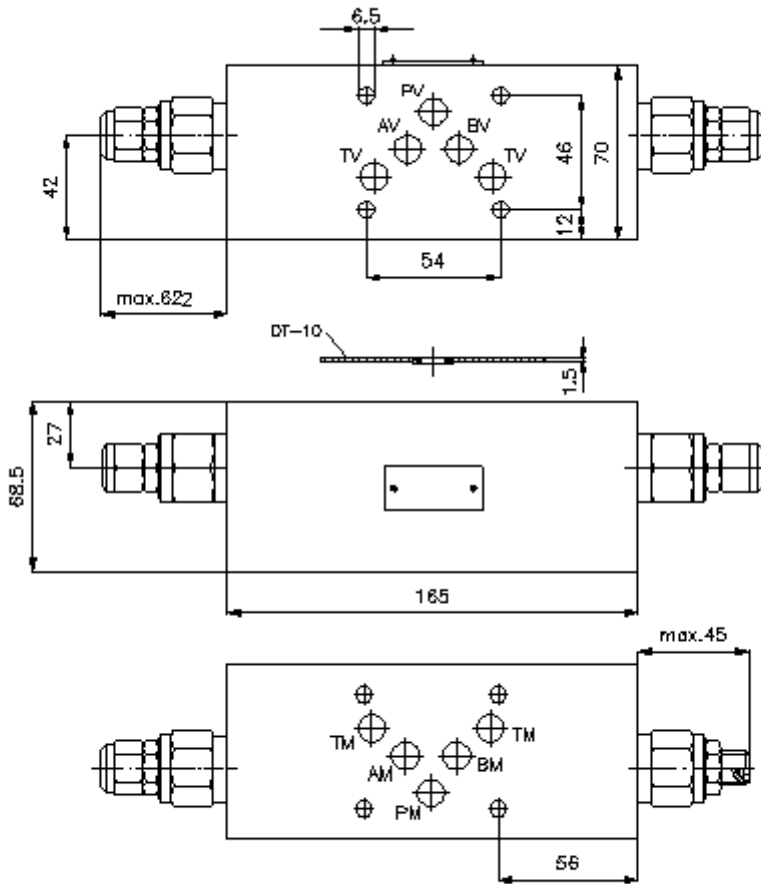
**Nenndruck:**  
250 bar

**Nennstrom:**  
60 l/min.



IMAV-Hydraulik GmbH  
Breite Strasse 10  
D-40670 Meerbusch (Osterath)  
Telefon +49 (0)2159 - 9188.0  
Telefax +49 (0)2159 - 4242  
E-mail: [info@imav.com](mailto:info@imav.com)  
Internet: <http://www.imav.com>

**IZ-525-455-00**  
(Änderungen vorbehalten!)



**Senkbrems-Lasthalte-Ventil NG 10  
(Zwischenplatte) in A+B (Federr.entl)  
CBZ-10A-A+BPGC/..**



IMAV-Hydraulik GmbH  
Breite Strasse 10  
D-40670 Meerbusch (Osterath)  
Telefon +49 (0)2159 - 9188.0  
Telefax +49 (0)2159 - 4242  
E-mail: [info@imav.com](mailto:info@imav.com)  
Internet: <http://www.imav.com>

**IZ-525-455-00**  
(Änderungen vorbehalten!)

**Bestell-Beispiel:**

CBZ - 10A - A+B PG C / 50  
| | | | |  
**A** **B** **C** **D** **E** **F**

**Typen-Schlüssel:**

- A** **Geräteausführung**  
Senkbrems-Lasthalte-Ventil  
mit Lochbild DIN 24340 Form A  
Zwischenplattenbauweise
- B** **Baugröße und Werkstoff**  
10A = Alu (F37)
- C** **Ausführungsfunktion**  
A+B = in A und B wirkend
- D** **Senkbremsventil (Öffnungsverhältnis 4:1)**  
PG = CBPG-10.-.. (Federraum entlüftet)

- E** **Einstellart**  
C = Verschlusskappe  
S = Schraubenspindel
- F** **Druckstufen (CBPG)**  
15 = 3,4 - 105 bar  
30 = 6,9 - 210 bar  
50 = 10,3 - 350 bar

**Technische Daten:**

**Nenndruck:** 250 bar (A)  
höhere Drücke auf Anfrage

**Nennstrom:** 60 l/min

**Gewicht:** 2,4 kg

**Senkbrems-Lasthalte-Ventil:** CBPG-10.-.. siehe Massblatt-Nr.: [CC-420-101-00](#)

**Zum Lieferumfang gehören:** DT-10 = Dichtungsträger mit einvulkanisiertem O-Ring (Viton FPM)