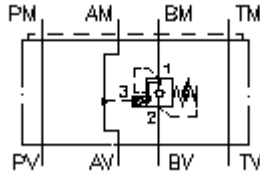


**Senkbrems-Lasthalte-Ventil NG 10  
(Zwischenplatte) in B  
SBLZ-10A-B..CA/..**



**Symbol:**



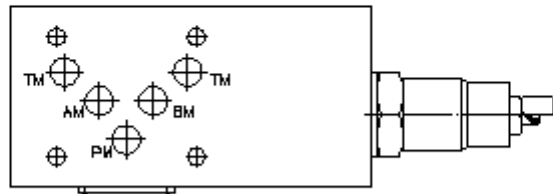
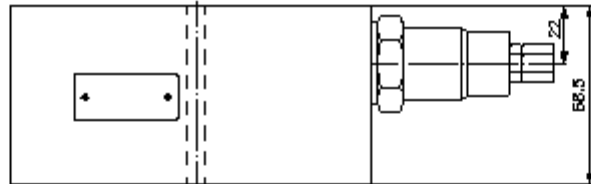
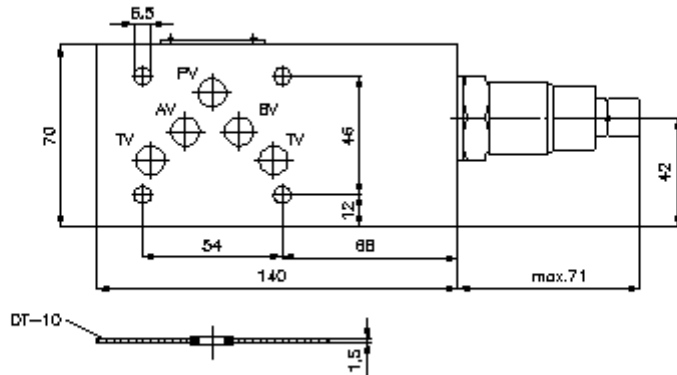
**Nenndruck:**  
250 bar

**Nennstrom:**  
120 l/min.



IMAV-Hydraulik GmbH  
Breite Strasse 10  
D-40670 Meerbusch (Osterath)  
Telefon +49 (0)2159 - 9188.0  
Telefax +49 (0)2159 - 4242  
E-mail: [info@imav.com](mailto:info@imav.com)  
Internet: <http://www.imav.com>

**IZ-530-401-00**  
(Änderungen vorbehalten!)



# Senkbrems-Lasthalte-Ventil NG 10 (Zwischenplatte) in B SBLZ-10A-B..CA/..



IMAV-Hydraulik GmbH  
Breite Strasse 10  
D-40670 Meerbusch (Osterath)  
Telefon +49 (0)2159 - 9188.0  
Telefax +49 (0)2159 - 4242  
E-mail: [info@imav.com](mailto:info@imav.com)  
Internet: <http://www.imav.com>

**IZ-530-401-00**  
(Änderungen vorbehalten!)

## Bestell-Beispiel:

SBLZ - 10A - B 1 C A / 50  
| | | | | | |  
**A B C D E F G**

## Typen-Schlüssel:

- |  |  |
|--|--|
| <b>A</b> <b>Geräteausführung</b><br>Senkbrems-Lasthalte-Ventil<br>mit Lochbild DIN 24340 Form A<br>Zwischenplattenbauweise | <b>E</b> <b>Einstellart</b><br>C = Verschlusskappe                                       |
| <b>B</b> <b>Baugröße und Werkstoff</b><br>10A = Alu (F37)  | <b>F</b> <b>Öffnungsdruck des Rückschlagventils</b><br>A = 1,40 bar                      |
| <b>C</b> <b>Ausführungsfunktion</b><br>B = in B wirkend (Ablauf)   | <b>G</b> <b>Druckstufen (CBV1 + CBV2)</b><br>30 = 62,1 - 210 bar<br>50 = 186,2 - 350 bar |
| <b>D</b> <b>Senkbremsventil</b><br>01 = CBV1-12.-.. (Öffnungsverhältnis 4:1)<br>02 = CBV2-12.-.. (Öffnungsverhältnis 10:1) |  |

## Technische Daten:

- Hinweis:** Links-Drehung (entgegen Uhrzeigersinn) = Druckerhöhung  
Rechts-Drehung (im Uhrzeigersinn) = Druckminderung
- Nenndruck:** 250 bar (A)  
höhere Drücke auf Anfrage
- Nennstrom:** 120 l/min
- Gewicht:** 2,1 kg
- Senkbrems-Lasthalte-Ventil:** CBV1-12.-.. bzw. CBV2-12.-.. siehe Massblatt-Nr.: MC-410-121-00
- Zum Lieferumfang gehören:** DT-10 = Dichtungsträger mit einvulkanisiertem O-Ring (Viton FPM)