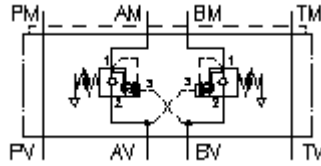


**Senkbrems-Lasthalte-Ventil NG 10
(Zwischenplatte) in A+B (Federr.entl)
SBLZ-10.-A+BPGC/..**



Symbol:



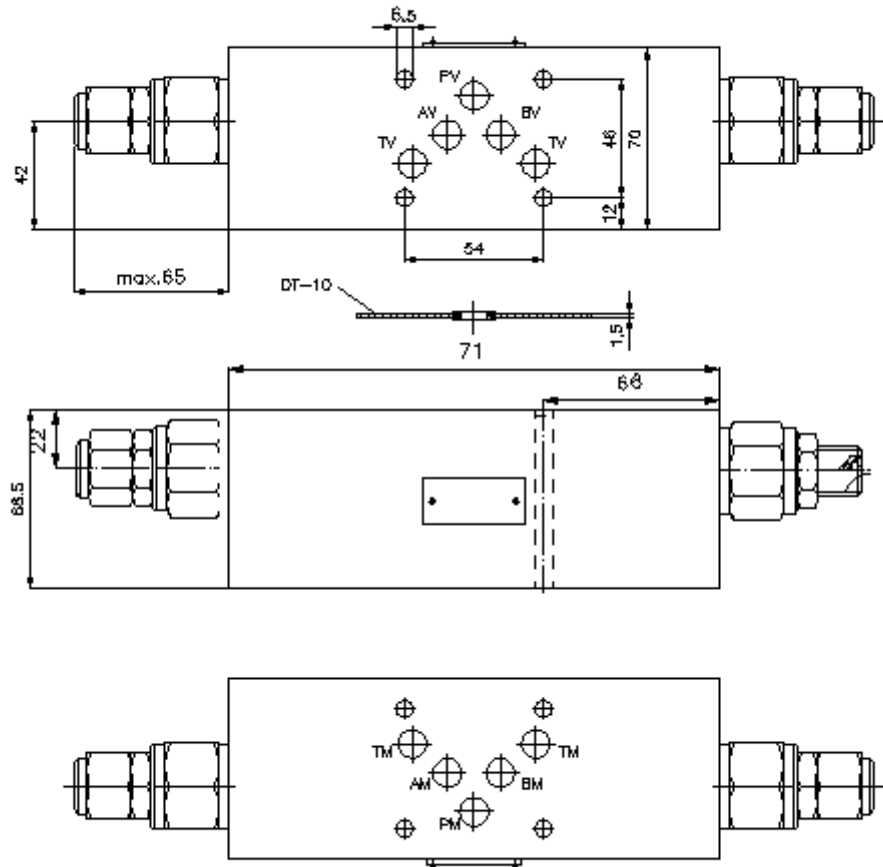
Nenndruck:
275 bar

Nennstrom:
120 l/min.



IMAV-Hydraulik GmbH
Breite Strasse 10
D-40670 Meerbusch (Osterath)
Telefon +49 (0)2159 - 9188.0
Telefax +49 (0)2159 - 4242
E-mail: info@imav.com
Internet: <http://www.imav.com>

IZ-530-455-00
(Änderungen vorbehalten!)



**Senkbrems-Lasthalte-Ventil NG 10
(Zwischenplatte) in A+B (Federr.entl)
SBLZ-10.-A+BPGC/..**



IMAV-Hydraulik GmbH
Breite Strasse 10
D-40670 Meerbusch (Osterath)
Telefon +49 (0)2159 - 9188.0
Telefax +49 (0)2159 - 4242
E-mail: info@imav.com
Internet: <http://www.imav.com>

IZ-530-455-00

(Änderungen vorbehalten!)

Bestell-Beispiel:

SBLZ - 10A - A+B PG C / 30
| | | | |
A B C D E F

Typen-Schlüssel:

- | | |
|---|---|
| <p>A Geräteausführung
Senkbrems-Lasthalte-Ventil
mit Lochbild DIN 24340 Form A
Zwischenplattenbauweise</p> <p>B Baugröße und Werkstoff
10A = Alu (F37)
10S = Stahl (9SMnPb28K bzw. GGG-40)</p> <p>C Ausführungsfunktion
A+B = in A und B wirkend</p> | <p>D Senkbremsventil (Öffnungsverhältnis 4:1)
PG = CBPG-12.-.. (Federraum entlüftet)</p> <p>E Einstellart
C = Verschlusskappe
S = Schraubenspindel</p> <p>F Druckstufen (CBPG)
15 = 3,4 - 105 bar
30 = 6,9 - 210 bar
40 = 41,4 - 276 bar</p> |
|---|---|

Technische Daten:

Nenndruck: 250 bar (A)
275 bar (S)

Nennstrom: 120 l/min

Gewicht: 2,8 kg

Senkbrems-Lasthalte-Ventil: CBPG-12.-.. siehe Massblatt-Nr.: CC-420-121-00

Zum Lieferumfang gehören: DT-10 = Dichtungsträger mit einvulkanisiertem O-Ring (Viton FPM)