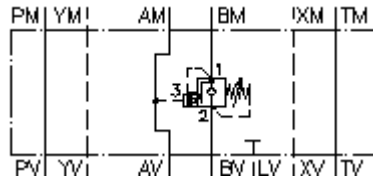


Senkbrems-Lasthalte-Ventil NG 16 (Zwischenplatte) in B SBLZ-16A-B..CA/..



Symbol:



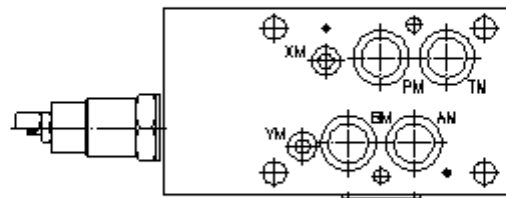
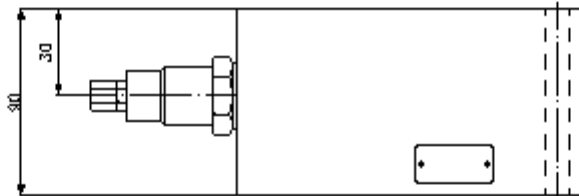
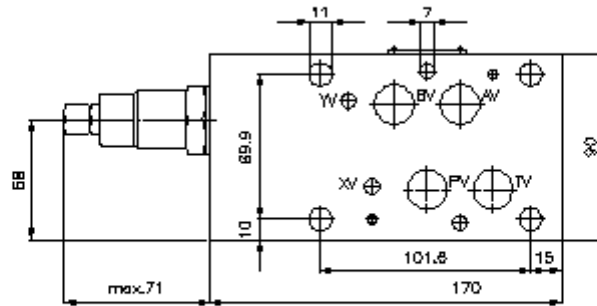
Nenndruck:
250 bar

Nennstrom:
120 l/min.



IMAV-Hydraulik GmbH
Breite Strasse 10
D-40670 Meerbusch (Osterath)
Telefon +49 (0)2159 - 9188.0
Telefax +49 (0)2159 - 4242
E-mail: info@imav.com
Internet: <http://www.imav.com>

IZ-530-501-00
(Änderungen vorbehalten!)



Senkbrems-Lasthalte-Ventil NG 16 (Zwischenplatte) in B SBLZ-16A-B..CA/..



IMAV-Hydraulik GmbH
Breite Strasse 10
D-40670 Meerbusch (Osterath)
Telefon +49 (0)2159 - 9188.0
Telefax +49 (0)2159 - 4242
E-mail: info@imav.com
Internet: <http://www.imav.com>

IZ-530-501-00
(Änderungen vorbehalten!)

Bestell-Beispiel:

SBLZ - 16A - B 01 C A / 50
| | | | | | |
A B C D E F G

Typen-Schlüssel:

- | | |
|--|--|
| A Geräteausführung
Senkbrems-Lasthalte-Ventil
mit Lochbild DIN 24340 Form A
Zwischenplattenbauweise | E Einstellart
C = Verschlusskappe |
| B Baugröße und Werkstoff
16A = Alu (F37) | F Öffnungsdruck des Rückschlagventils
A = 1,40 bar |
| C Ausführungsfunktion
B = in B wirkend (Ablauf) | G Druckstufen (CBV1 + CBV2)
30 = 62,1 - 210 bar
50 = 186,2 - 350 bar |
| D Senkbremsventil
01 = CBV1-12.-.. (Öffnungsverhältnis 4:1)
02 = CBV2-12.-.. (Öffnungsverhältnis 10:1) | |

Technische Daten:

- Hinweis:** Links-Drehung (entgegen Uhrzeigersinn) = Druckerhöhung
Rechts-Drehung (im Uhrzeigersinn) = Druckminderung
- Nenndruck:** 250 bar (A)
höhere Drücke auf Anfrage
- Nennstrom:** 120 l/min
- Gewicht:** 3,7 kg
- Senkbrems-Lasthalte-Ventil:** CBV1-12.-.. bzw. CBV2-12.-.. siehe Massblatt-Nr.: MC-410-121-00
- Zum Lieferumfang gehören:** 4 St. O-Ring 22.22 x 2.62
2 St. O-Ring 9.19 x 2.62