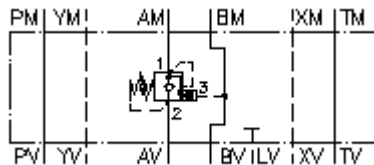


# Senkbrems-Lasthalte-Ventil NG 16 (Zwischenplatte) in A SBLZ-16.-AP.C/..



**Symbol:**



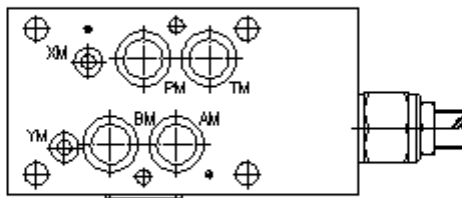
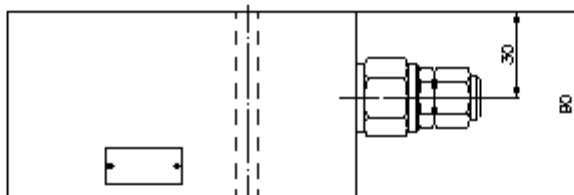
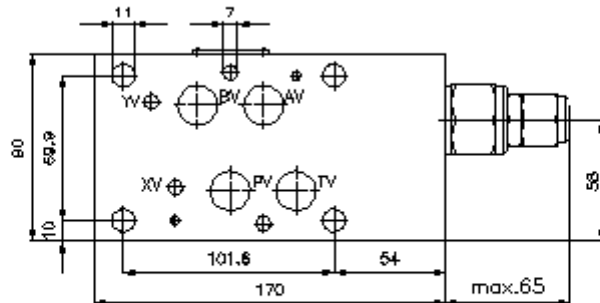
**Nenndruck:**  
275 bar

**Nennstrom:**  
135 l/min.



IMAV-Hydraulik GmbH  
Breite Strasse 10  
D-40670 Meerbusch (Osterath)  
Telefon +49 (0)2159 - 9188.0  
Telefax +49 (0)2159 - 4242  
E-mail: [info@imav.com](mailto:info@imav.com)  
Internet: <http://www.imav.com>

**IZ-530-550-00**  
(Änderungen vorbehalten!)



# Senkbrems-Lasthalte-Ventil NG 16 (Zwischenplatte) in A SBLZ-16.-AP.C/..



IMAV-Hydraulik GmbH  
Breite Strasse 10  
D-40670 Meerbusch (Osterath)  
Telefon +49 (0)2159 - 9188.0  
Telefax +49 (0)2159 - 4242  
E-mail: [info@imav.com](mailto:info@imav.com)  
Internet: <http://www.imav.com>

**IZ-530-550-00**  
(Änderungen vorbehalten!)

## Bestell-Beispiel:

SBLZ - 16A - A PA C / 30  
| | | | | |  
**A** **B** **C** **D** **E** **F**

## Typen-Schlüssel:

- |   |  |
|---|--|
| <b>A</b> <b>Geräteausführung</b><br>Senkbrems-Lasthalte-Ventil<br>mit Lochbild DIN 24340 Form A<br>Zwischenplattenbauweise                  | <b>E</b> <b>Einstellart</b><br>C = Verschlusskappe<br>S = Schraubenspindel                                   |
| <b>B</b> <b>Baugröße und Werkstoff</b><br>16A = Alu (F37)<br>16S = Stahl (9SMnPb28K bzw. GGG-40)  | <b>F</b> <b>Druckstufen (CBPA, CBPS)</b><br>15 = 3,4 - 105 bar<br>30 = 20,7 - 210 bar<br>40 = 41,4 - 276 bar |
| <b>C</b> <b>Ausführungsfunktion</b><br>A = in A wirkend   |  |
| <b>D</b> <b>Senkbremsventil (Öffnungsverhältnis 4:1)</b><br>PA = CBPA-12.-.. (ohne Kolbendichtung)<br>PS = CBPS-12.-.. (mit Kolbendichtung) |  |

## Technische Daten:

<b>Nenndruck:</b>	250 bar (A) 275 bar (S)
<b>Nennstrom:</b>	135 l/min
<b>Gewicht:</b>	3,7 kg
<b>Senkbrems-Lasthalte-Ventil:</b>	CBP.-12.-.. siehe Massblatt-Nr.: <u>CC-410-121-00</u>
<b>Zum Lieferumfang gehören:</b>	4 St. O-Ring 22.22 x 2.62 2 St. O-Ring 9.19 x 2.62