

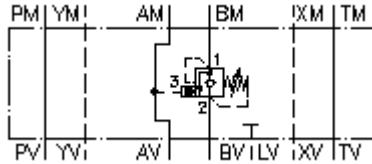
Senkbrems-Lasthalte-Ventil NG 16 (Zwischenplatte) in B SBLZ-16.-BP.C/..



IMAV-Hydraulik GmbH
Breite Strasse 10
D-40670 Meerbusch (Osterath)
Telefon +49 (0)2159 - 9188.0
Telefax +49 (0)2159 - 4242
E-mail: info@imav.com
Internet: <http://www.imav.com>



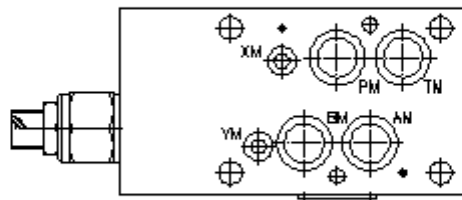
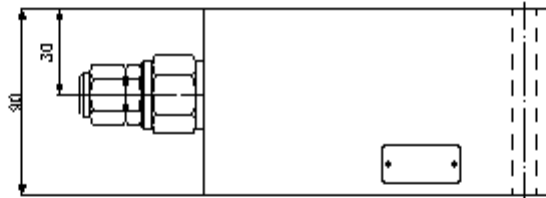
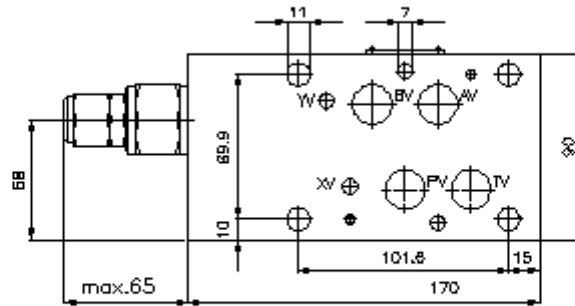
Symbol:



Nenndruck:
275 bar

Nennstrom:
135 l/min.

IZ-530-551-00
(Änderungen vorbehalten!)



Senkbrems-Lasthalte-Ventil NG 16 (Zwischenplatte) in B SBLZ-16.-BP.C/..



IMAV-Hydraulik GmbH
Breite Strasse 10
D-40670 Meerbusch (Osterath)
Telefon +49 (0)2159 - 9188.0
Telefax +49 (0)2159 - 4242
E-mail: info@imav.com
Internet: <http://www.imav.com>

IZ-530-551-00

(Änderungen vorbehalten!)

Bestell-Beispiel:

SBLZ - 16A - B PA C / 30
| | | | | |
A **B** **C** **D** **E** **F**

Typen-Schlüssel:

- | | |
|---|--|
| <p>A Geräteausführung
Senkbrems-Lasthalte-Ventil
mit Lochbild DIN 24340 Form A
Zwischenplattenbauweise</p> <p>B Baugröße und Werkstoff
16A = Alu (F37)
16S = Stahl (9SMnPb28K bzw. GGG-40)</p> <p>C Ausführungsfunktion
B = in B wirkend</p> <p>D Senkbremsventil (Öffnungsverhältnis 4:1)
PA = CBPA-12.-.. (ohne Kolbendichtung)
PS = CBPS-12.-.. (mit Kolbendichtung)</p> | <p>E Einstellart
C = Verschlusskappe
S = Schraubenspindel</p> <p>F Druckstufen (CBPA, CBPS)
15 = 3,4 - 105 bar
30 = 20,7 - 210 bar
40 = 41,4 - 276 bar</p> |
|---|--|

Technische Daten:

Nenndruck:	250 bar (A) 275 bar (S)
Nennstrom:	135 l/min
Gewicht:	3,7 kg
Senkbrems-Lasthalte-Ventil:	CBP.-12.-.. siehe Massblatt-Nr.: <u>CC-410-121-00</u>
Zum Lieferumfang gehören:	4 St. O-Ring 22.22 x 2.62 2 St. O-Ring 9.19 x 2.62