

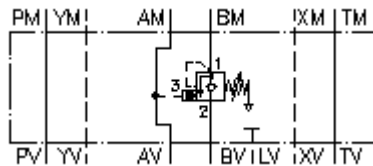
# Senkbrems-Lasthalte-Ventil NG 16 (Zwischenplatte) in B(Federr.entl.) SBLZ-16.-BPGC/..



IMAV-Hydraulik GmbH  
Breite Strasse 10  
D-40670 Meerbusch (Osterath)  
Telefon +49 (0)2159 - 9188.0  
Telefax +49 (0)2159 - 4242  
E-mail: [info@imav.com](mailto:info@imav.com)  
Internet: <http://www.imav.com>



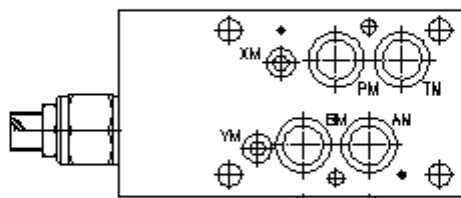
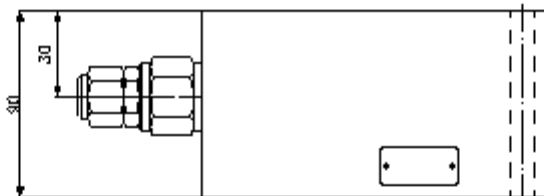
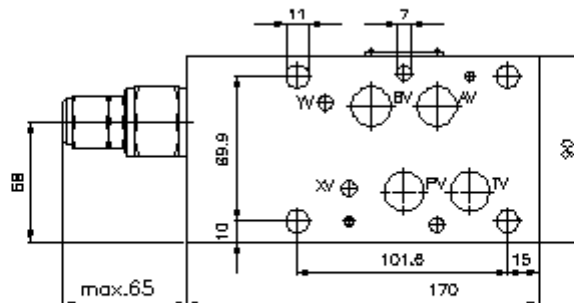
**Symbol:**



**Nenndruck:**  
275 bar

**Nennstrom:**  
135 l/min.

**IZ-530-554-00**  
(Änderungen vorbehalten!)



# Senkbrems-Lasthalte-Ventil NG 16 (Zwischenplatte) in B(Federr.entl.) SBLZ-16.-BPGC/..



IMAV-Hydraulik GmbH  
Breite Strasse 10  
D-40670 Meerbusch (Osterath)  
Telefon +49 (0)2159 - 9188.0  
Telefax +49 (0)2159 - 4242  
E-mail: [info@imav.com](mailto:info@imav.com)  
Internet: <http://www.imav.com>

**IZ-530-554-00**  
(Änderungen vorbehalten!)

## Bestell-Beispiel:

SBLZ - 16A - B PG C / 30  
| | | | | |  
**A** **B** **C** **D** **E** **F**

## Typen-Schlüssel:

- |  |   |
|--|---|
| <p><b>A</b> <b>Geräteausführung</b><br/>Senkbrems-Lasthalte-Ventil<br/>mit Lochbild DIN 24340 Form A<br/>Zwischenplattenbauweise</p> <p><b>B</b> <b>Baugröße und Werkstoff</b><br/>16A = Alu (F37)<br/>16S = Stahl (9SMnPb28K bzw. GGG-40)</p> <p><b>C</b> <b>Ausführungsfunktion</b><br/>B = in B wirkend</p> | <p><b>D</b> <b>Senkbremsventil (Öffnungsverhältnis 4:1)</b><br/>PG = CBPG-12.-.. (Federraum entlüftet)</p> <p><b>E</b> <b>Einstellart</b><br/>C = Verschlusskappe<br/>S = Schraubenspindel</p> <p><b>F</b> <b>Druckstufen (CBPG)</b><br/>15 = 3,4 - 105 bar<br/>30 = 20,7 - 210 bar<br/>40 = 41,4 - 276 bar</p> |
|--|---|

## Technische Daten:

<b>Nenndruck:</b>	250 bar (A) 275 bar (S)
<b>Nennstrom:</b>	135 l/min
<b>Gewicht:</b>	3,7 kg
<b>Senkbrems-Lasthalte-Ventil:</b>	CBPG-12.-.. siehe Massblatt-Nr.: <u>CC-420-121-00</u>
<b>Zum Lieferumfang gehören:</b>	4 St. O-Ring 22.22 x 2.62 2 St. O-Ring 9.19 x 2.62