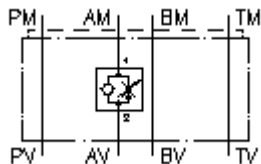


2-Wege-Stromregel-Ventil NG 6 (Zwischenplatte) Ablaufreg. in A SR2Z-06.-AR1.



Symbol:

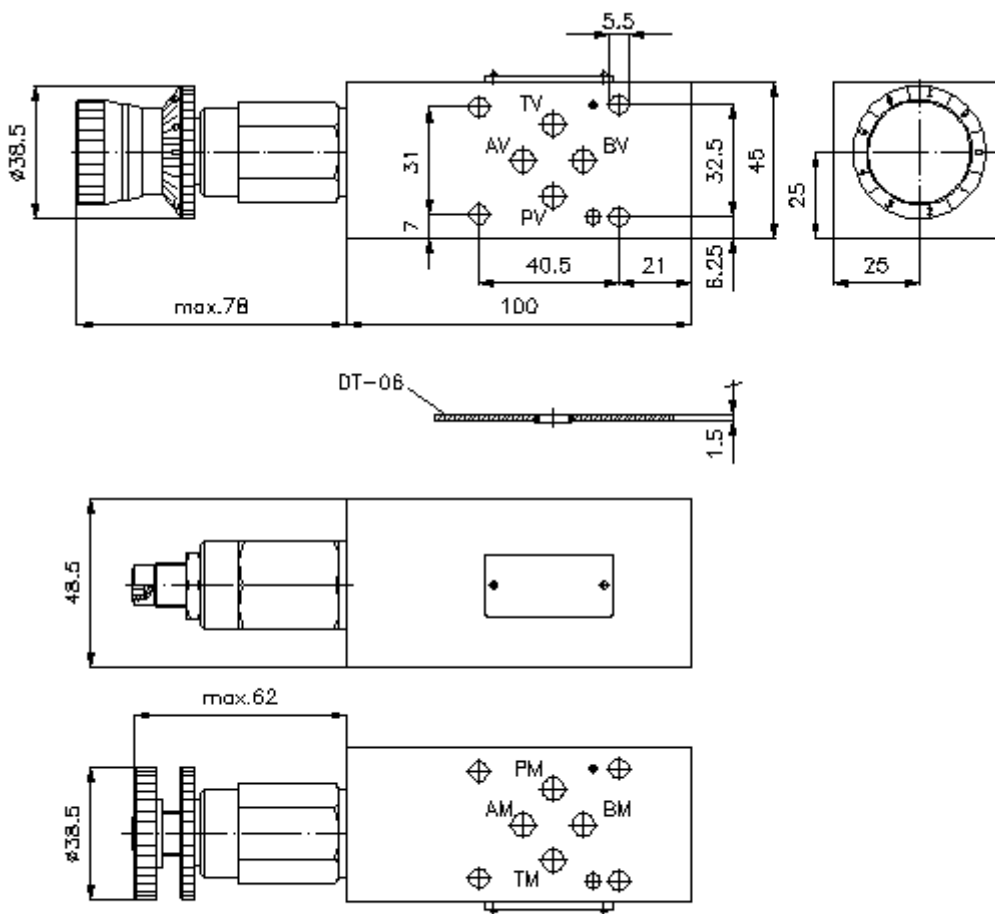


Nennndruck:
350 bar



IMAV-Hydraulik GmbH
Breite Strasse 10
D-40670 Meerbusch (Osterath)
Telefon +49 (0)2159 - 9188.0
Telefax +49 (0)2159 - 4242
E-mail: info@imav.com
Internet: <http://www.imav.com>

IZ-650-200-00
(Änderungen vorbehalten!)



2-Wege-Stromregel-Ventil NG 6 (Zwischenplatte) Ablaufreg. in A SR2Z-06.-AR1.



IMAV-Hydraulik GmbH
Breite Strasse 10
D-40670 Meerbusch (Osterath)
Telefon +49 (0)2159 - 9188.0
Telefax +49 (0)2159 - 4242
E-mail: info@imav.com
Internet: <http://www.imav.com>

IZ-650-200-00
(Änderungen vorbehalten!)

Bestell-Beispiel:

SR2Z - 06A - A R1 K
| | | | |
A **B** **C** **D** **E**

Typen-Schlüssel:

- | | |
|--|---|
| A Geräteausführung
Stromregelventil
mit Umgehungs Rückschlagventil
mit Lochbild DIN 24340 Form A
Zwischenplattenbauweise | C Ausführungsfunktion
A = in A wirkend |
| B Baugröße und Werkstoff
06A = Alu (F37)
06S = Stahl (9SMnPb28K bzw. GGG-40) | D Stromregelventil
R1 = FAR1-10.-... siehe Massblatt-Nr.: <u>MF-200-101-00</u> |
| | E Einstellart
S = Schraubenspindel
K = Handrad
H = Skalenverstellung |

Technische Daten:

- | | |
|----------------------------------|--|
| Hinweis: | Zulauf- oder Ablaufregelung durch Drehen des Ventils um die Längsachse |
| Nenndruck: | 250 bar (A)
350 bar (S) |
| Gewicht: | 0,5 / 1, 1 kg (A/S) |
| Stromregelventil: | FAR1-10.-.-0-.. siehe Massblatt-Nr.: <u>MF-200-101-00</u> |
| Zum Lieferumfang gehören: | DT-06 = Dichtungsträger mit einvulkanisiertem O-Ring (Viton FPM) |