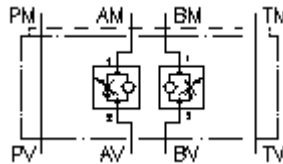


## 2-Wege-Stromregel-Ventil NG 6 (Zwischenplatte) Ablaufreg. in A+B SR2Z-06.-A+BR1.



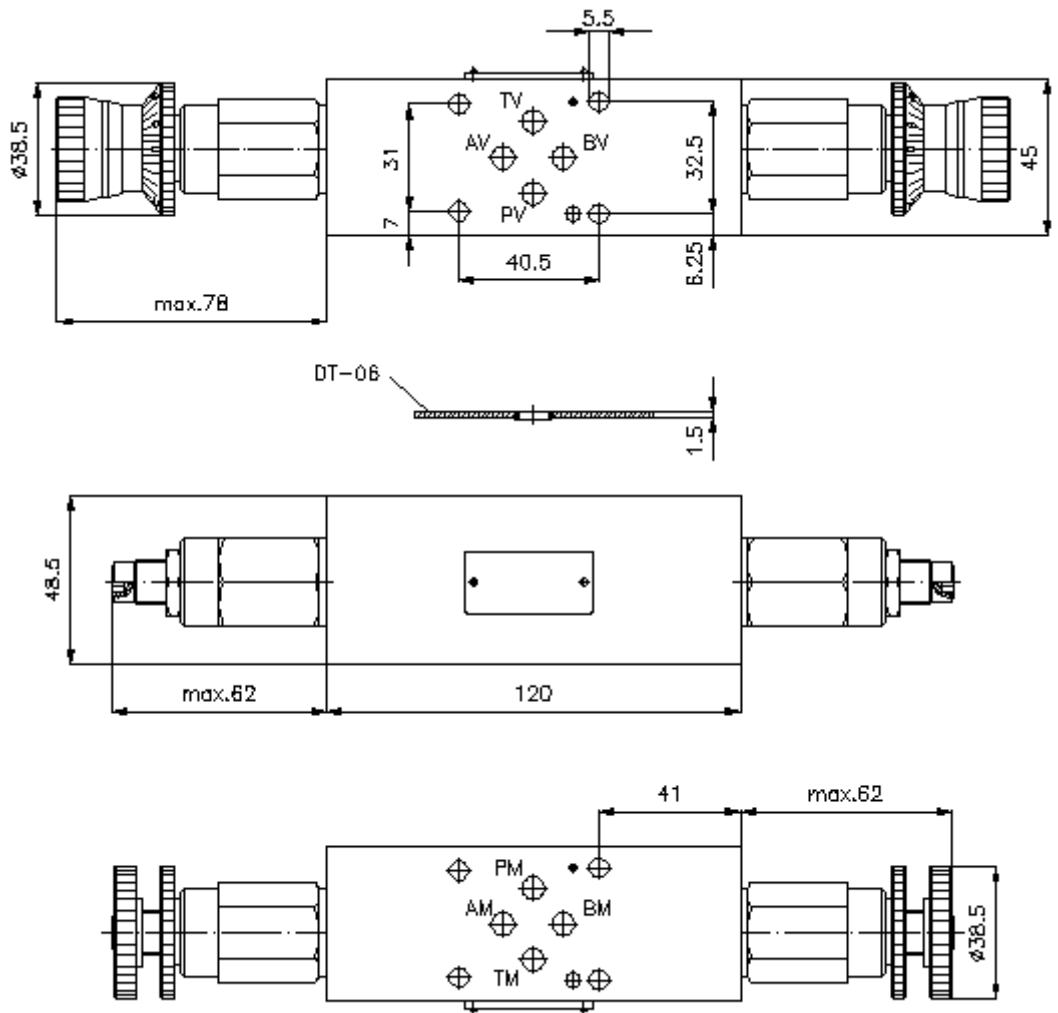
**Symbol:**

**Nennndruck:**  
350 bar



IMAV-Hydraulik GmbH  
Breite Strasse 10  
D-40670 Meerbusch (Osterath)  
Telefon +49 (0)2159 - 9188.0  
Telefax +49 (0)2159 - 4242  
E-mail: [info@imav.com](mailto:info@imav.com)  
Internet: <http://www.imav.com>

**IZ-650-202-00**  
(Änderungen vorbehalten!)



## 2-Wege-Stromregel-Ventil NG 6 (Zwischenplatte) Ablaufreg. in A+B SR2Z-06.-A+BR1.



IMAV-Hydraulik GmbH  
Breite Strasse 10  
D-40670 Meerbusch (Osterath)  
Telefon +49 (0)2159 - 9188.0  
Telefax +49 (0)2159 - 4242  
E-mail: [info@imav.com](mailto:info@imav.com)  
Internet: <http://www.imav.com>

**IZ-650-202-00**  
(Änderungen vorbehalten!)

### Bestell-Beispiel:

SR2Z - 06A - A+B R1 K  
|        |        |        |        |  
**A**    **B**    **C**    **D**    **E**

### Typen-Schlüssel:

- |   |   |
|---|---|
| <p><b>A</b> <b>Geräteausführung</b><br/>Stromregelventil<br/>mit Umgehungs Rückschlagventil<br/>mit Lochbild DIN 24340 Form A<br/>Zwischenplattenbauweise</p> <p><b>B</b> <b>Baugröße und Werkstoff</b><br/>06A = Alu (F37)<br/>06S = Stahl (9SMnPb28K bzw. GGG-40)</p> | <p><b>C</b> <b>Ausführungsfunktion</b><br/>A+B = in A und B wirkend</p> <p><b>D</b> <b>Stromregelventil</b><br/>R1 = FAR1-10.-... siehe Massblatt-Nr.: <u>MF-200-101-00</u></p> <p><b>E</b> <b>Einstellart</b><br/>S = Schraubenspindel<br/>K = Handrad<br/>H = Skalenverstellung</p> |
|---|---|

### Technische Daten:

- |                                  |  |
|----------------------------------|--|
| <b>Hinweis:</b>                  | Zulauf- oder Ablaufregelung durch Drehen des Ventils um die Längsachse |
| <b>Nenndruck:</b>                | 250 bar (A)<br>350 bar (S)   |
| <b>Gewicht:</b>                  | 0,5 / 1, 1 kg (A/S)  |
| <b>Stromregelventil:</b>         | FAR1-10.-.-0-.. siehe Massblatt-Nr.: <u>MF-200-101-00</u>              |
| <b>Zum Lieferumfang gehören:</b> | DT-06 = Dichtungsträger mit einvulkanisiertem O-Ring (Viton FPM)       |