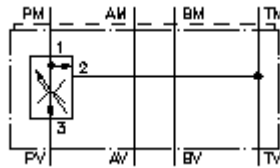


# 3-Wege-Stromregel-Ventil NG 6 (Zwischenplatte) in P nach T SR3Z-06S-P02./.....



**Symbol:**

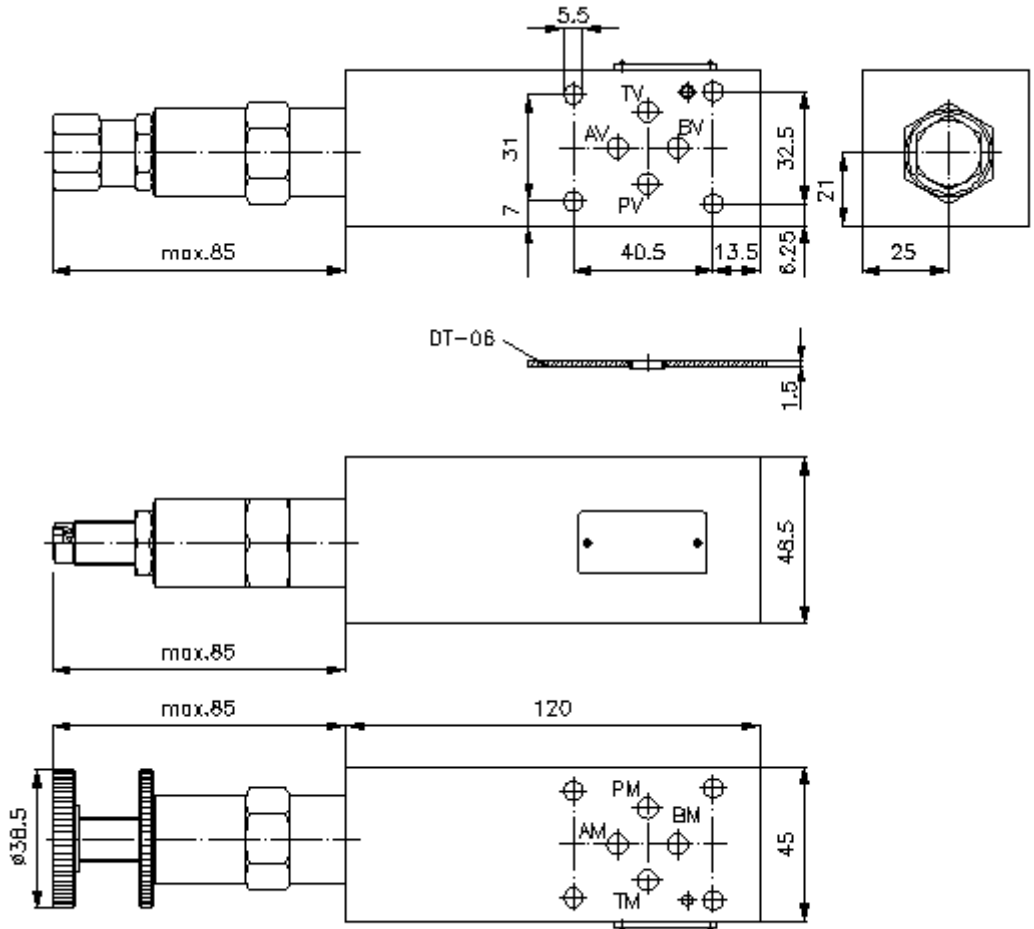


**Nenndruck:**  
350 bar



IMAV-Hydraulik GmbH  
Breite Strasse 10  
D-40670 Meerbusch (Osterath)  
Telefon +49 (0)2159 - 9188.0  
Telefax +49 (0)2159 - 4242  
E-mail: [info@imav.com](mailto:info@imav.com)  
Internet: <http://www.imav.com>

**IZ-660-200-00**  
(Änderungen vorbehalten!)



## 3-Wege-Stromregel-Ventil NG 6 (Zwischenplatte) in P nach T SR3Z-06S-P02./.....



IMAV-Hydraulik GmbH  
Breite Strasse 10  
D-40670 Meerbusch (Osterath)  
Telefon +49 (0)2159 - 9188.0  
Telefax +49 (0)2159 - 4242  
E-mail: [info@imav.com](mailto:info@imav.com)  
Internet: <http://www.imav.com>

**IZ-660-200-00**  
(Änderungen vorbehalten!)

### Bestell-Beispiel:

SR3Z - 06S - P 02 C / 06.00  
|           |           |           |           |           |  
**A**       **B**       **C**       **D**       **E**       **F**

### Typen-Schlüssel:

- |  |   |
|--|---|
| <p><b>A</b> <b>Geräteausführung</b><br/>Stromregelventil<br/>max. 50% Volumen-Reduzierung des<br/>werkseitig eingestellten Ölstromes<br/>mit Lochbild DIN 24340 Form A<br/>Zwischenplattenbauweise</p> <p><b>B</b> <b>Baugröße und Werkstoff</b><br/>06S = Stahl (9SMnPb28K bzw. GGG-40)</p> <p><b>C</b> <b>Ausführungsfunktion</b><br/>P = in P wirkend (Zulauf)</p> <p><b>D</b> <b>Stromregelventil</b><br/>02 = PFR2-10.-..</p> | <p><b>E</b> <b>Einstellart</b><br/>S = Schraubenspindel<br/>C = Verschlusskappe<br/>K = Handrad</p> <p><b>F</b> <b>gewünschter geregelter Ölstrom</b><br/>(PFR2) in Gpm angeben<br/>1 l/min = 0,265 Gpm<br/>(1 Gpm = 3,785 l/min)</p> |
|--|---|

### Technische Daten:

<b>Nennndruck:</b>	350 bar
<b>Gewicht:</b>	1,6 kg
<b>Stromregelventil:</b>	PFR2-10.-.-0-.. siehe Massblatt-Nr.: <u>MF-250-100-00</u>
<b>Zum Lieferumfang gehören:</b>	DT-06 = Dichtungsträger mit einvulkanisiertem O-Ring (Viton FPM)