

3-Wege-Stromregel-Ventil NG 6 (Zwischenplatte) in B nach T SR3Z-06A-B07./..

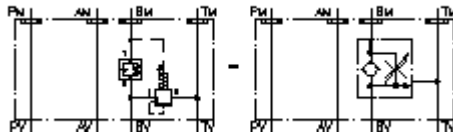


IMAV-Hydraulik GmbH
Breite Strasse 10
D-40670 Meerbusch (Osterath)
Telefon +49 (0)2159 - 9188.0
Telefax +49 (0)2159 - 4242
E-mail: info@imav.com
Internet: <http://www.imav.com>

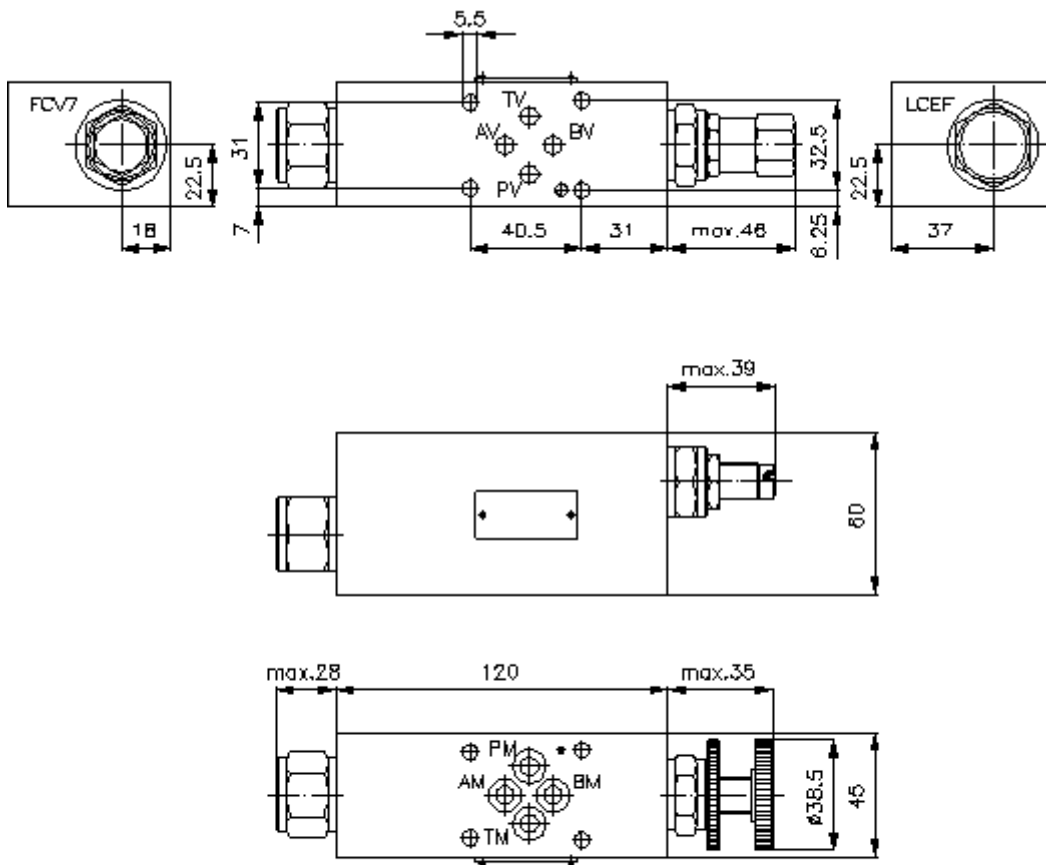


Symbol:

Nenndruck:
250 bar



IZ-670-200-00
(Änderungen vorbehalten!)



3-Wege-Stromregel-Ventil NG 6 (Zwischenplatte) in B nach T SR3Z-06A-B07./..



IMAV-Hydraulik GmbH
Breite Strasse 10
D-40670 Meerbusch (Osterath)
Telefon +49 (0)2159 - 9188.0
Telefax +49 (0)2159 - 4242
E-mail: info@imav.com
Internet: <http://www.imav.com>

IZ-670-200-00
(Änderungen vorbehalten!)

Bestell-Beispiel:

SR3Z - 06A - B 07 C / 20
| | | | | |
A **B** **C** **D** **E** **F**

Typen-Schlüssel:

A Geräteausführung

Stromregelventil
mit Lochbild DIN 24340 Form A
Zwischenplattenbauweise

B Baugröße und Werkstoff

06A = Alu (F37)

C Ausführungsfunktion

B = in B wirkend (Zulauf)

D Drosselventil

07 = FCV7-10.-..

E Einstellart

S = Schraubenspindel
C = Verschlusskappe
K = Handrad

F Art der Drosselung

FF = Drossel-Rückschlag-Einschraubventil
10 = Strombereich
20 = Strombereich
40 = Strombereich

Technische Daten:

Nenndruck: 250 bar

Gewicht: 1, 1 kg

2-Wege-Logik-Einschraubventil: LCEF-10.-A-F-0-100 siehe Massblatt-Nr.: CD-210-101-00

Drossel-Rückschlag-Ventil: FCV7-10.-.. siehe Massblatt-Nr.: MF-440-100-00

Dichtungen: zum Lieferumfang gehören
4 St. O-Ring 9,25 x 1,78