

3-Wege-Stromregel-Ventil NG 6 (Zwischenplatte) in B nach T SR3Z-06A-BVL

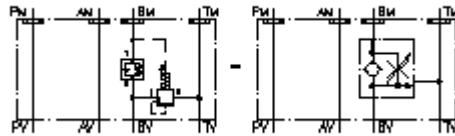


IMAV-Hydraulik GmbH
Breite Strasse 10
D-40670 Meerbusch (Osterath)
Telefon +49 (0)2159 - 9188.0
Telefax +49 (0)2159 - 4242
E-mail: info@imav.com
Internet: <http://www.imav.com>



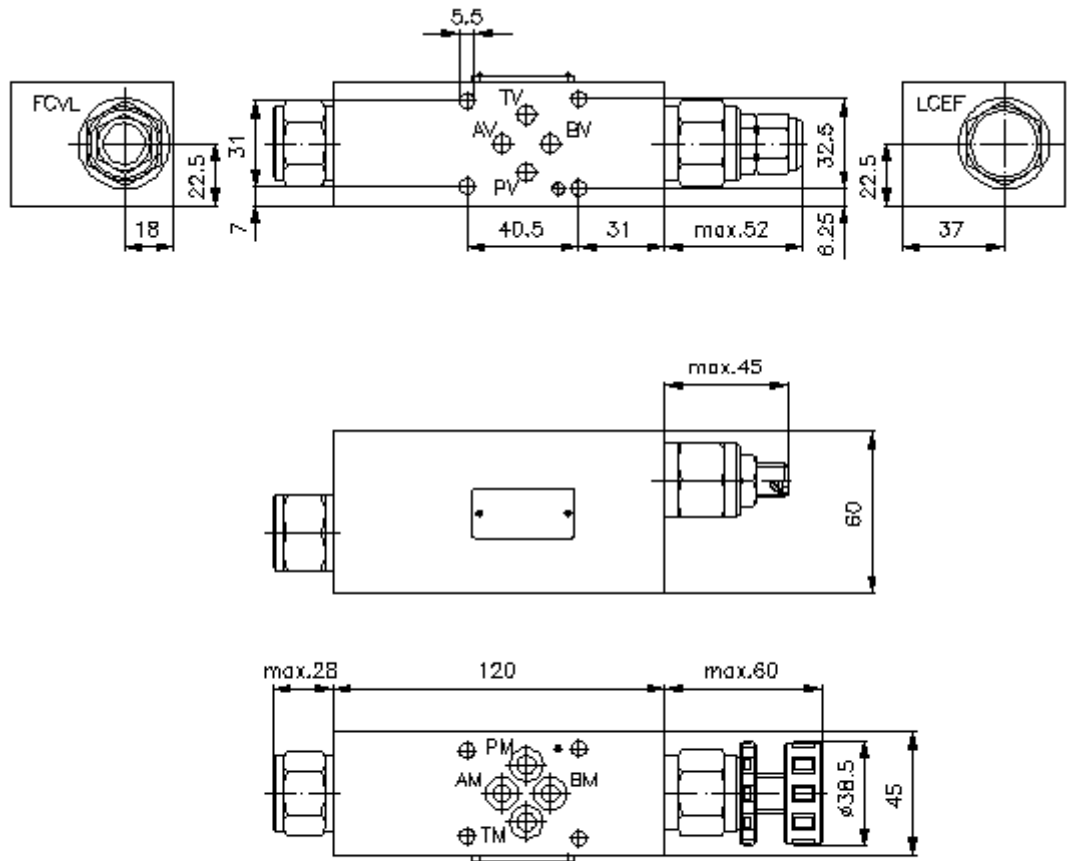
Symbol:

Nenndruck:
250 bar



IZ-670-250-00

(Änderungen vorbehalten!)



3-Wege-Stromregel-Ventil NG 6 (Zwischenplatte) in B nach T SR3Z-06A-BVL



IMAV-Hydraulik GmbH
Breite Strasse 10
D-40670 Meerbusch (Osterath)
Telefon +49 (0)2159 - 9188.0
Telefax +49 (0)2159 - 4242
E-mail: info@imav.com
Internet: <http://www.imav.com>

IZ-670-250-00
(Änderungen vorbehalten!)

Bestell-Beispiel:

SR3Z - 06A - B VL C
| | | | |
A **B** **C** **D** **E**

Typen-Schlüssel:

- A** **Geräteausführung**
Stromregelventil
mit Lochbild DIN 24340 Form A
Zwischenplattenbauweise
- B** **Baugröße und Werkstoff**
06A = Alu (F37)
- C** **Ausführungsfunktion**
B = in B wirkend (Zulauf)

- D** **Drosselventil**
VL = FCVL-10.-..
- E** **Einstellart**
S = Schraubenspindel
C = Verschlusskappe
K = Handrad

Technische Daten:

- Nenndruck:** 250 bar
- Gewicht:** 1, 1 kg
- 2-Wege-Logik-Einschraubventil:** LCEF-10.-A-F-0-100 siehe Massblatt-Nr.: [CD-210-101-00](#)
- Drossel-Rückschlag-Ventil:** FCVL-10.-.. siehe Massblatt-Nr.: [CF-100-101-00](#)
- Dichtungen:** zum Lieferumfang gehören
4 St. O-Ring 9,25 x 1,78