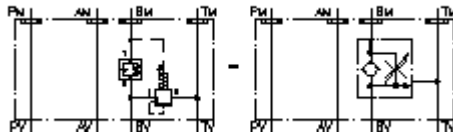


# 3-Wege-Stromregel-Ventil NG 10 (Zwischenplatte) in B nach T SR3Z-10A-BVL.



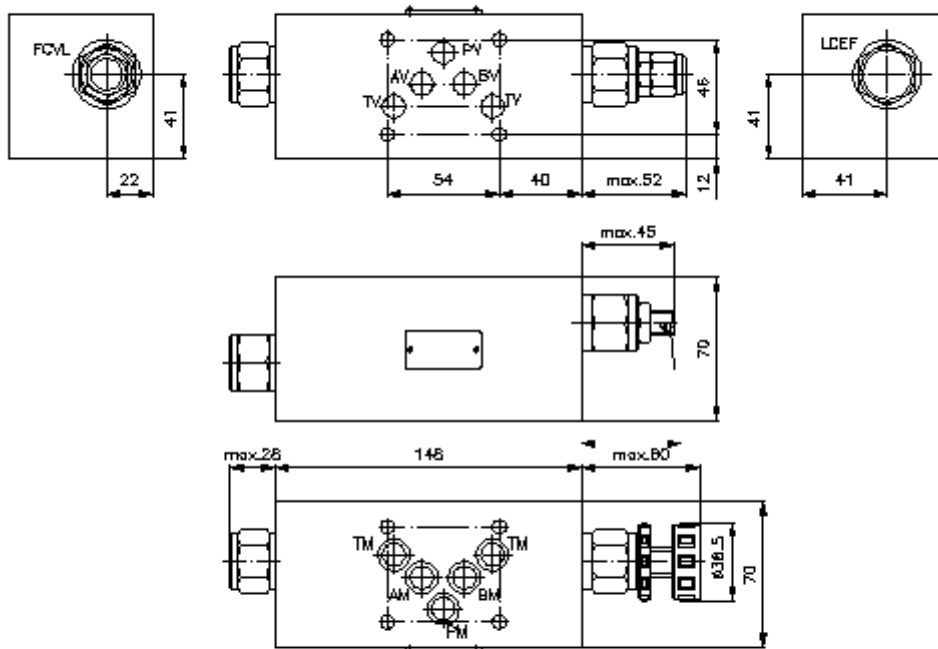
**Symbol:**

**Nennndruck:**  
250 bar



IMAV-Hydraulik GmbH  
Breite Strasse 10  
D-40670 Meerbusch (Osterath)  
Telefon +49 (0)2159 - 9188.0  
Telefax +49 (0)2159 - 4242  
E-mail: [info@imav.com](mailto:info@imav.com)  
Internet: <http://www.imav.com>

**IZ-670-450-00**  
(Änderungen vorbehalten!)



# 3-Wege-Stromregel-Ventil NG 10 (Zwischenplatte) in B nach T SR3Z-10A-BVL.



IMAV-Hydraulik GmbH  
Breite Strasse 10  
D-40670 Meerbusch (Osterath)  
Telefon +49 (0)2159 - 9188.0  
Telefax +49 (0)2159 - 4242  
E-mail: [info@imav.com](mailto:info@imav.com)  
Internet: <http://www.imav.com>

**IZ-670-450-00**  
(Änderungen vorbehalten!)

## Bestell-Beispiel:

SR3Z - 10A - B VL C  
| | | | |  
**A** **B** **C** **D** **E**

## Typen-Schlüssel:

- A** **Geräteausführung**  
Stromregelventil  
mit Lochbild DIN 24340 Form A  
Zwischenplattenbauweise
- B** **Baugröße und Werkstoff**  
10A = Alu (F37)
- C** **Ausführungsfunktion**  
B = in B wirkend (Zulauf)

- D** **Drosselventil**  
VL = FCVL-10.-..
- E** **Einstellart**  
S = Schraubenspindel  
C = Verschlusskappe  
K = Handrad

## Technische Daten:

- Nenndruck:** 250 bar
- Gewicht:** 2, 2 kg
- 2-Wege-Logik-Einschraubventil:** LCEF-10.-A-F-0-100 siehe Massblatt-Nr.: [CD-210-101-00](#)
- Drossel-Rückschlag-Ventil:** FCVL-10.-.. siehe Massblatt-Nr.: [CF-100-101-00](#)
- Dichtungen:** Zum Lieferumfang gehören  
5 St. O-Ring 12,42 x 1,78