

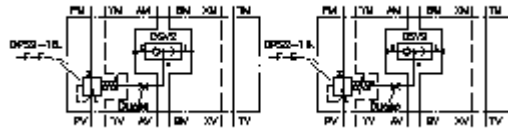
**2-Wege-Druckw.-Zwischenpl. NG 10  
(fest eingest.) in P m.X+Y Bohrung  
DWMZ-10A-P/16-F-F-...**



**Symbol:**

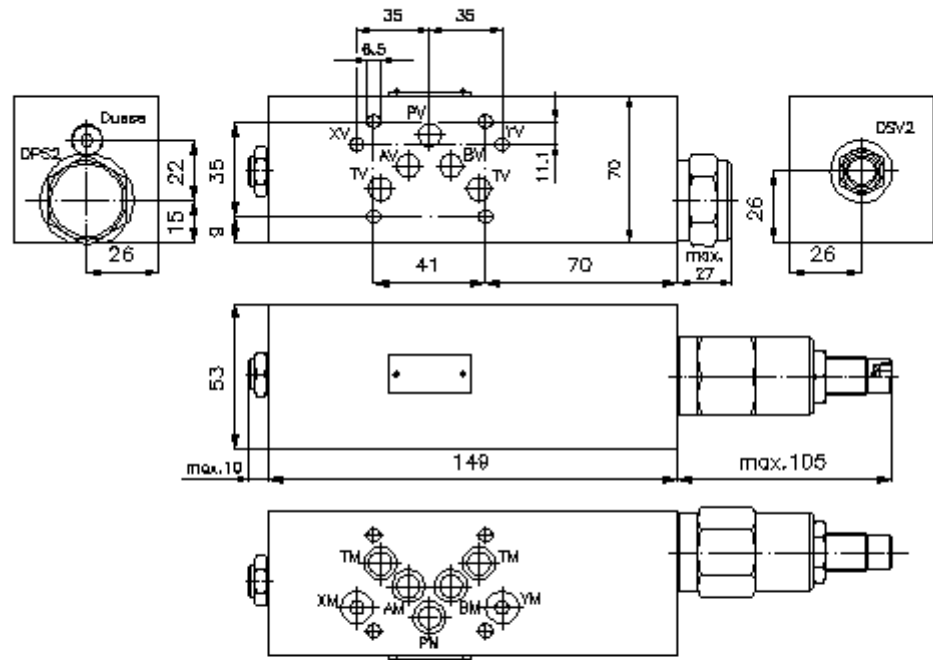
**Nenndruck:**  
250 bar

**Nennstrom:**  
190 l/min.



IMAV-Hydraulik GmbH  
Breite Strasse 10  
D-40670 Meerbusch (Osterath)  
Telefon +49 (0)2159 - 9188.0  
Telefax +49 (0)2159 - 4242  
E-mail: [info@imav.com](mailto:info@imav.com)  
Internet: <http://www.imav.com>

**IZ-710-410-00**  
(Änderungen vorbehalten!)



**2-Wege-Druckw.-Zwischenpl. NG 10  
(fest eingest.) in P m.X+Y Bohrung  
DWMZ-10A-P/16-F-F-...**



IMAV-Hydraulik GmbH  
Breite Strasse 10  
D-40670 Meerbusch (Osterath)  
Telefon +49 (0)2159 - 9188.0  
Telefax +49 (0)2159 - 4242  
E-mail: [info@imav.com](mailto:info@imav.com)  
Internet: <http://www.imav.com>

**IZ-710-410-00**  
(Änderungen vorbehalten!)

**Bestell-Beispiel:**

DWMZ - 10A - P / 16 - F - F - 080  
|           |           |           |           |           |           |  
**A**       **B**       **C**       **D**       **E**       **F**       **G**

**Typen-Schlüssel:**

**A Geräteausführung**

Druckwaage  
mit Lochbild DIN 24340 Form A  
Zwischenplattenbauweise

**B Baugröße und Werkstoff**

10A = Alu (F37)

**C Ausführungsfunktion**

P = in P wirkend

**D Druckwaage**

16 = DPS2-16.-F-..

**E Kolbenform**

F = Stromregelung (hydrostatisch)  
Ausgangsstellung offen

**F Einstellart**

F = fest eingestellt

**G Druckstufen (DPS2)**

080 = 5,5 bar

160 = 11,0 bar

**Technische Daten:**

**Nenndruck:** 250 bar

**Nennstrom:** 190 l/min

**Gewicht:** 2,4 kg

**Wechsel-**  
**Rückschlagventil:** DSV2-08.-B-0 siehe Massblatt-Nr.: [MC-320-081-00](#)

**2-Wege-Logik-**  
**Einschraubventil:** DPS2-16.-F-.. siehe Massblatt-Nr.: [MD-750-161-00](#)

**Lieferumfang:** 7 St. O-Ring 12,42 x 1,78