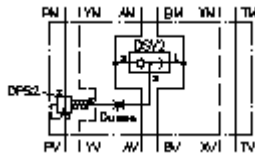


2-Wege-Druckw.-Zwischenpl. NG 16 (fest eingest.) in P m.X+Y Bohrung DWMZ-16A-P-F-F-...



Symbol:



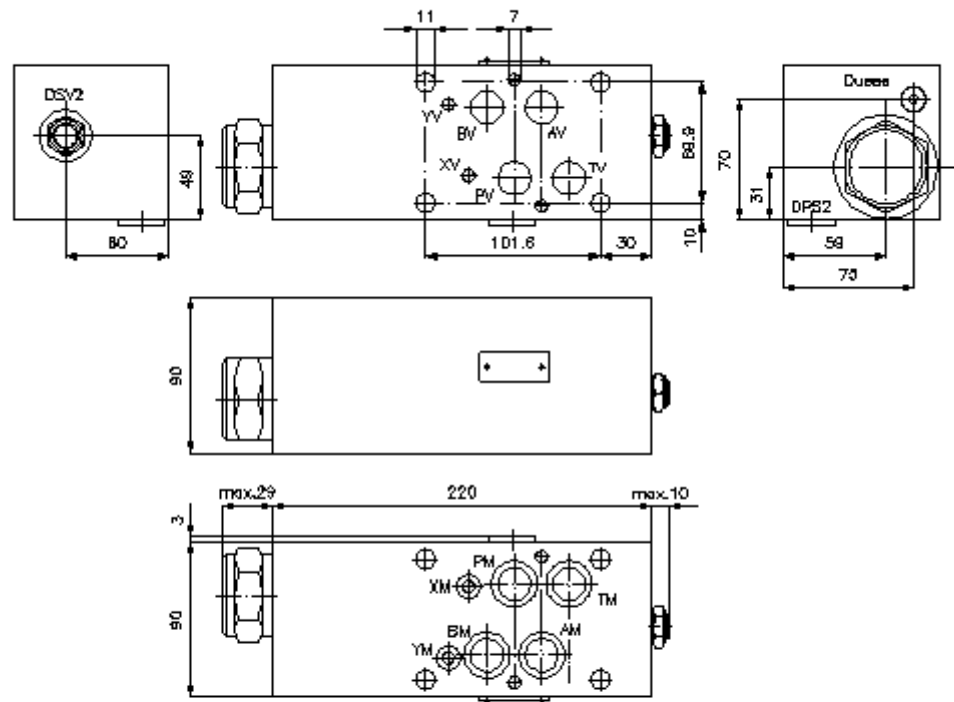
Nenndruck:
250 bar

Nennstrom:
300 l/min.



IMAV-Hydraulik GmbH
Breite Strasse 10
D-40670 Meerbusch (Osterath)
Telefon +49 (0)2159 - 9188.0
Telefax +49 (0)2159 - 4242
E-mail: info@imav.com
Internet: <http://www.imav.com>

IZ-710-500-00
(Änderungen vorbehalten!)



**2-Wege-Druckw.-Zwischenpl. NG 16
(fest eingest.) in P m.X+Y Bohrung
DWMZ-16A-P-F-F-...**



IMAV-Hydraulik GmbH
Breite Strasse 10
D-40670 Meerbusch (Osterath)
Telefon +49 (0)2159 - 9188.0
Telefax +49 (0)2159 - 4242
E-mail: info@imav.com
Internet: <http://www.imav.com>

IZ-710-500-00
(Änderungen vorbehalten!)

Bestell-Beispiel:

DWMZ - 16A - P - F - F - 080
| | | | | |
A **B** **C** **D** **E** **F**

Typen-Schlüssel:

A Geräteausführung

Druckwaage
mit Lochbild DIN 24340 Form A
Zwischenplattenbauweise

B Baugröße und Werkstoff

16A = Alu (F37)

C Ausführungsfunktion

P = in P wirkend

D Kolbenform

F = Stromregelung (hydrostatisch)
Ausgangsstellung offen

E Einstellart

F = fest eingestellt

F Druckstufen (DPS2)

080 = 5,5 bar
160 = 11,0 bar

Technische Daten:

Nenndruck: 250 bar

Nennstrom: 300 l/min

Gewicht: 5,1 kg

Wechsel-
Rückschlagventil: DSV2-08.-B-0 siehe Massblatt-Nr.: MC-320-081-00

2-Wege-Logik-
Einschraubventil: DPS2-20.-F-.. siehe Massblatt-Nr.: MD-750-201-00

Lieferumfang: 4 St. O-Ring 22,42 x 2,62
1 St. O-Ring 9,19 x 2,62