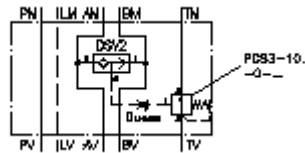


2-Wege-Druckw.-Zwischenpl. NG 10 (fest eingest.) in T mit L-Bohrung DWMZ-10A-T/10-F-...



Symbol:



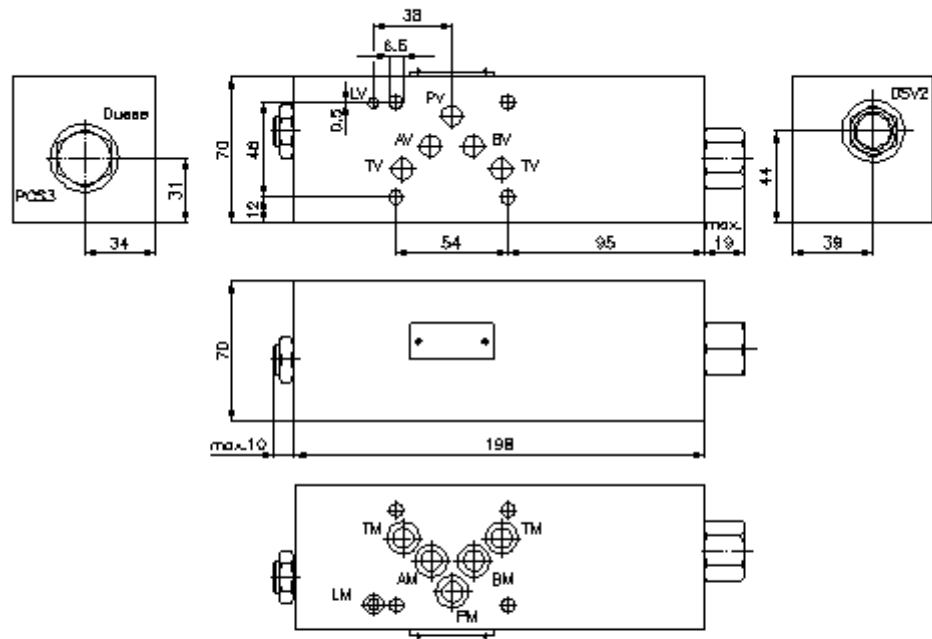
Nenndruck:
210 bar

Nennstrom:
40 l/min.



IMAV-Hydraulik GmbH
Breite Strasse 10
D-40670 Meerbusch (Osterath)
Telefon +49 (0)2159 - 9188.0
Telefax +49 (0)2159 - 4242
E-mail: info@imav.com
Internet: <http://www.imav.com>

IZ-730-400-00
(Änderungen vorbehalten!)



**2-Wege-Druckw.-Zwischenpl. NG 10
(fest eingest.) in T mit L-Bohrung
DWMZ-10A-T/10-F-...**



IMAV-Hydraulik GmbH
Breite Strasse 10
D-40670 Meerbusch (Osterath)
Telefon +49 (0)2159 - 9188.0
Telefax +49 (0)2159 - 4242
E-mail: info@imav.com
Internet: <http://www.imav.com>

IZ-730-400-00
(Änderungen vorbehalten!)

Bestell-Beispiel:

DWMZ - 10A - T / 10 - F - 080
| | | | | |
A **B** **C** **D** **E** **F**

Typen-Schlüssel:

A **Geräteausführung**

Druckwaage
mit Lochbild DIN 24340 Form A
Zwischenplattenbauweise

B **Baugröße und Werkstoff**

10A = Alu (F37)

C **Ausführungsfunktion**

T = in T wirkend

D **Druckwaage**

10 = PCS3-10.-0-..

E **Einstellart**

F = fest eingestellt

F **Druckstufen (PCS3)**

040 = 2,8 bar

080 = 5,5 bar

160 = 11,0 bar

Technische Daten:

Hinweis:	Die im Symbol angedeutete Düse kann je nach Bedarf eingesetzt werden. Die entsprechende Bohrung (Anschluss 1 vom PCS3) ist mit Gewinde M 6 versehen.
Nenndruck:	210 bar
Nennstrom:	40 l/min
Gewicht:	2,2 kg
Wechsel-Rückschlagventil:	DSV2-08.-B-0 siehe Massblatt-Nr.: <u>MC-320-081-00</u>
2-Wege-Druckwaage-Ventil:	PCS3-10.-0-.. siehe Massblatt-Nr.: <u>MF-610-100-00</u>
Lieferumfang:	5 St. O-Ring 12,42 x 1,78 1 St. O-Ring 6,07 x 1,78