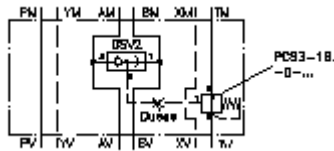


**2-Wege-Druckw.-Zwischenpl. NG 10  
(fest eingest.) in T m.X+Y Bohrung  
DWMZ-10A-T/16-F-...**



**Symbol:**

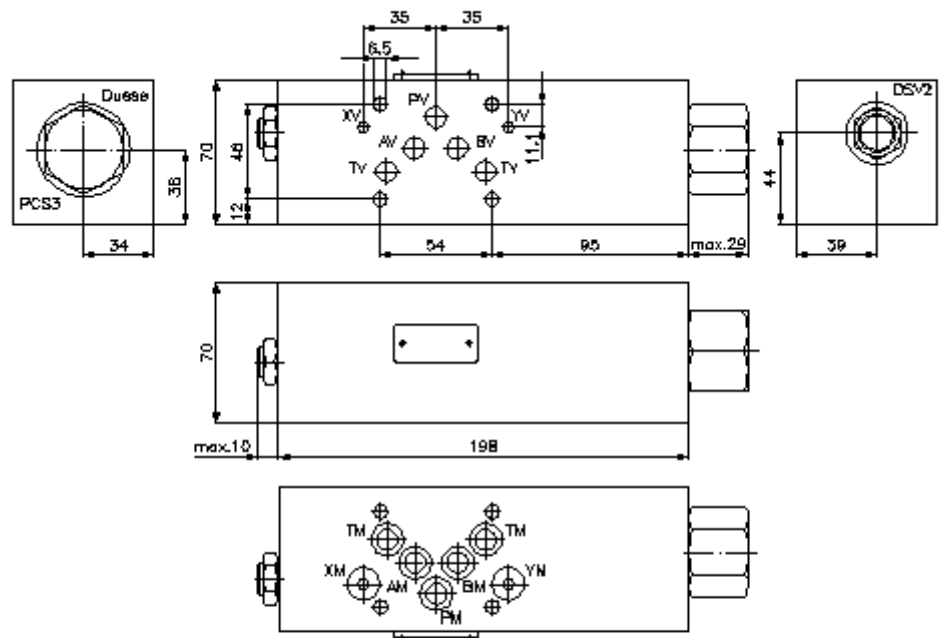


**Nenndruck:**  
210 bar

**Nennstrom:**  
115 l/min.

IMAV-Hydraulik GmbH  
Breite Strasse 10  
D-40670 Meerbusch (Osterath)  
Telefon +49 (0)2159 - 9188.0  
Telefax +49 (0)2159 - 4242  
E-mail: [info@imav.com](mailto:info@imav.com)  
Internet: <http://www.imav.com>

**IZ-730-410-00**  
(Änderungen vorbehalten!)



**2-Wege-Druckw.-Zwischenpl. NG 10  
(fest eingest.) in T m.X+Y Bohrung  
DWMZ-10A-T/16-F-...**



IMAV-Hydraulik GmbH  
Breite Strasse 10  
D-40670 Meerbusch (Osterath)  
Telefon +49 (0)2159 - 9188.0  
Telefax +49 (0)2159 - 4242  
E-mail: [info@imav.com](mailto:info@imav.com)  
Internet: <http://www.imav.com>

**IZ-730-410-00**  
(Änderungen vorbehalten!)

**Bestell-Beispiel:**

DWMZ - 10A - T / 16 - F - 080  
|        |        |        |        |        |  
**A**    **B**    **C**    **D**    **E**    **F**

**Typen-Schlüssel:**

**A** **Geräteausführung**

Druckwaage  
mit Lochbild DIN 24340 Form A  
Zwischenplattenbauweise

**B** **Baugröße und Werkstoff**

10A = Alu (F37)

**C** **Ausführungsfunktion**

T = in T wirkend

**D** **Druckwaage**

16 = DPS2-16.-F-..

**E** **Einstellart**

F = fest eingestellt

**F** **Druckstufen (PCS3)**

040 = 2,8 bar

080 = 5,5 bar

160 = 11,0 bar

**Technische Daten:**

**Hinweis:**

Die im Symbol angedeutete Düse kann je nach Bedarf eingesetzt werden.  
Die entsprechende Bohrung (Anschluss 1 vom PCS3) ist mit Gewinde M 6 versehen.

**Nenndruck:**

210 bar

**Nennstrom:**

115 l/min

**Gewicht:**

2,8 kg

**Wechsel-**

**Rückschlagventil:**

DSV2-08.-B-0 siehe Massblatt-Nr.: [MC-320-081-00](#)

**2-Wege-Druckwaage-**  
**Ventil:**

PCS3-16.-0-.. siehe Massblatt-Nr.: [MF-610-160-00](#)

**Lieferumfang:**

7 St. O-Ring 12,42 x 1,78