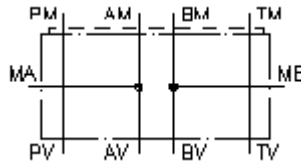


**Mess-Anschluss-Platte NG 10  
(Zwischenplatte) Anchl. in A+B  
MPZ-10.-A+B-B..**



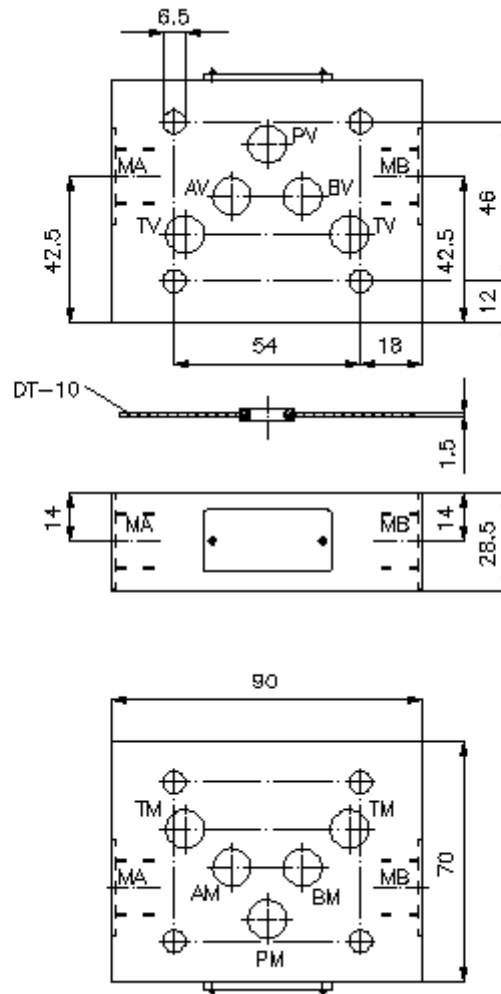
**Symbol:**

**Nenndruck:**  
350 bar



IMAV-Hydraulik GmbH  
Breite Strasse 10  
D-40670 Meerbusch (Osterath)  
Telefon +49 (0)2159 - 9188.0  
Telefax +49 (0)2159 - 4242  
E-mail: [info@imav.com](mailto:info@imav.com)  
Internet: <http://www.imav.com>

**IZ-830-402-00**  
(Änderungen vorbehalten!)



**Mess-Anschluss-Platte NG 10  
(Zwischenplatte) Anchl. in A+B  
MPZ-10.-A+B-B..**



IMAV-Hydraulik GmbH  
Breite Strasse 10  
D-40670 Meerbusch (Osterath)  
Telefon +49 (0)2159 - 9188.0  
Telefax +49 (0)2159 - 4242  
E-mail: [info@imav.com](mailto:info@imav.com)  
Internet: <http://www.imav.com>

**IZ-830-402-00**  
(Änderungen vorbehalten!)

**Bestell-Beispiel:**

MPZ - 10A - A+B - B03  
|        |        |        |  
**A**    **B**    **C**    **D**

**Typen-Schlüssel:**

**A Geräteausführung**

Mess-Platte  
mit Lochbild DIN 24340 Form A  
Zwischenplattenbauweise

**B Baugröße und Werkstoff**

10A = Alu (F37)  
10S = Stahl (9SMnPb28K bzw. GGG-40)

**C Ausführungsfunktion**

A+B = mit Messanschluss an A und B

**D Gewindegröße**

B02 = G 1/4"  
B03 = G 3/8"

**Technische Daten:**

**Nenndruck:** 250 bar (A)  
350 bar (S)

**Gewicht:** 0,5 / 1,4 kg (A/S)

**Zum Lieferumfang gehören:** DT-10 = Dichtungsträger mit einvulkanisiertem O-Ring (Viton FPM)